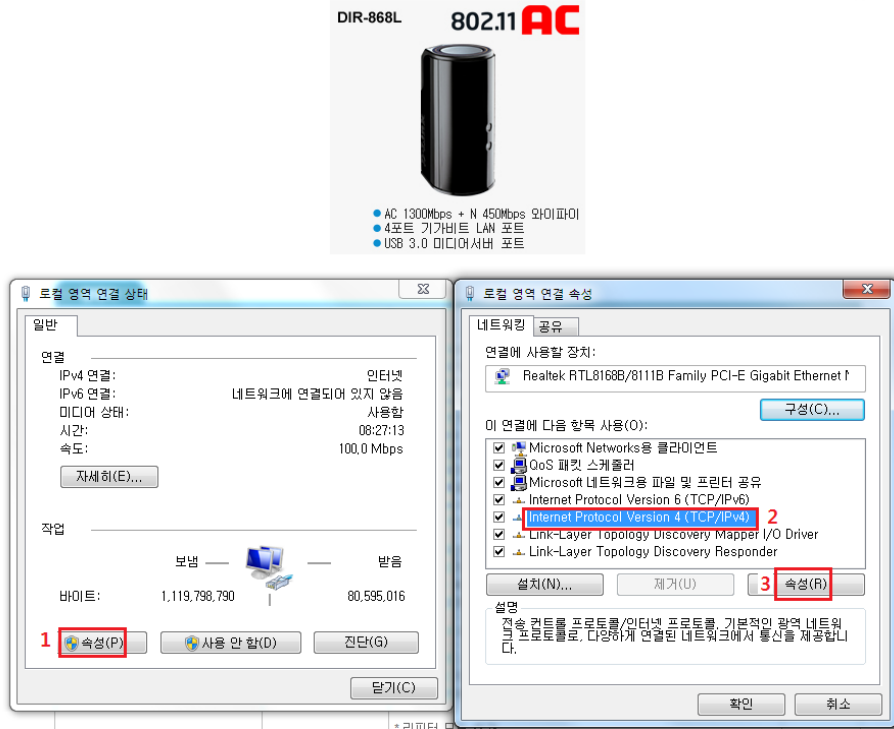


## \* 2.00 펌웨어 업데이트 방법

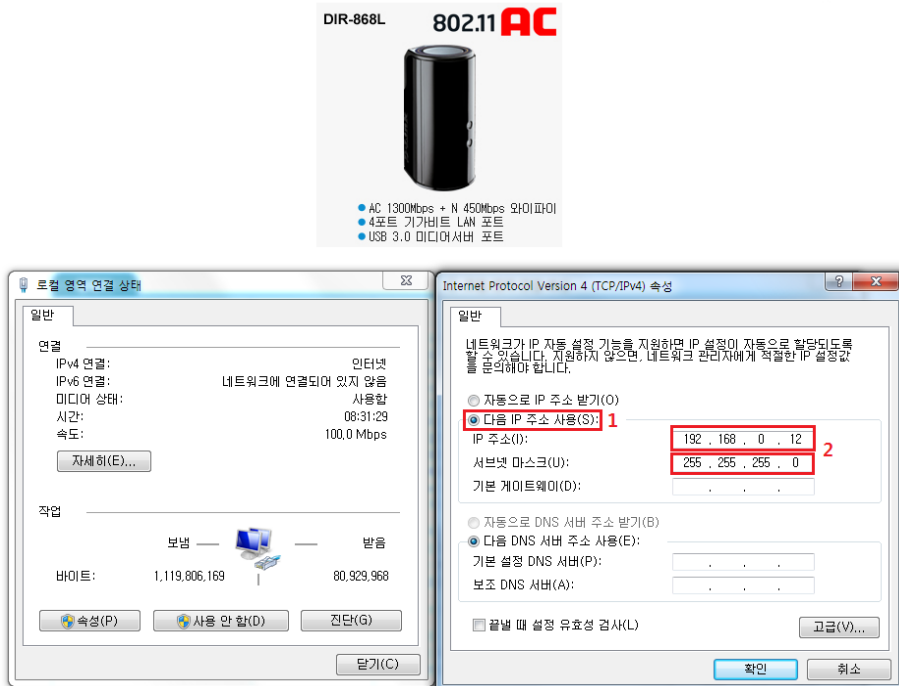
1. <http://www.mydlink.co.kr> 자료실에서 2.00KRb02 버전을 다운 받습니다.

2. 펌웨어 파일을 다운 받은 PC에서 로컬영역 연결 상태 창을 확인 합니다.( 제어판 - 네트워크 및 공유센터 - 어댑터 설정 변경)

3. 아래 그림과 같이 1 - 2 - 3 의 순서대로 눌러줍니다.



4. 아래 그림과 같은 오른쪽 화면이 나오면 그림과 같이 입력해 준 뒤 확인을 눌러줍니다.



5. 아래 그림과 같이 펌웨어를 다운로드 받아놓은 PC와 DIR-868L의 랜포트와 연결 합니다.  
이 때, 인터넷 선은 연결하지 않으며, 전원 버튼을 눌러 전원을 꺼놓습니다.

PC의 랜카드와 연결

전원 케이블 연결



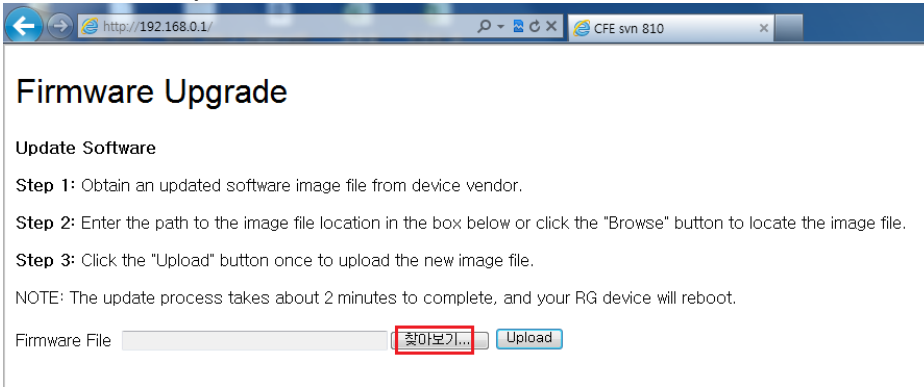
6. 아래 그림에 나와있는 리셋 구멍을 클립 또는 옷핀을 이용해 누른 상태에서 전원을 켜 줍니다.  
리셋 구멍은 누른 상태로 10초간 유지해 줍니다.



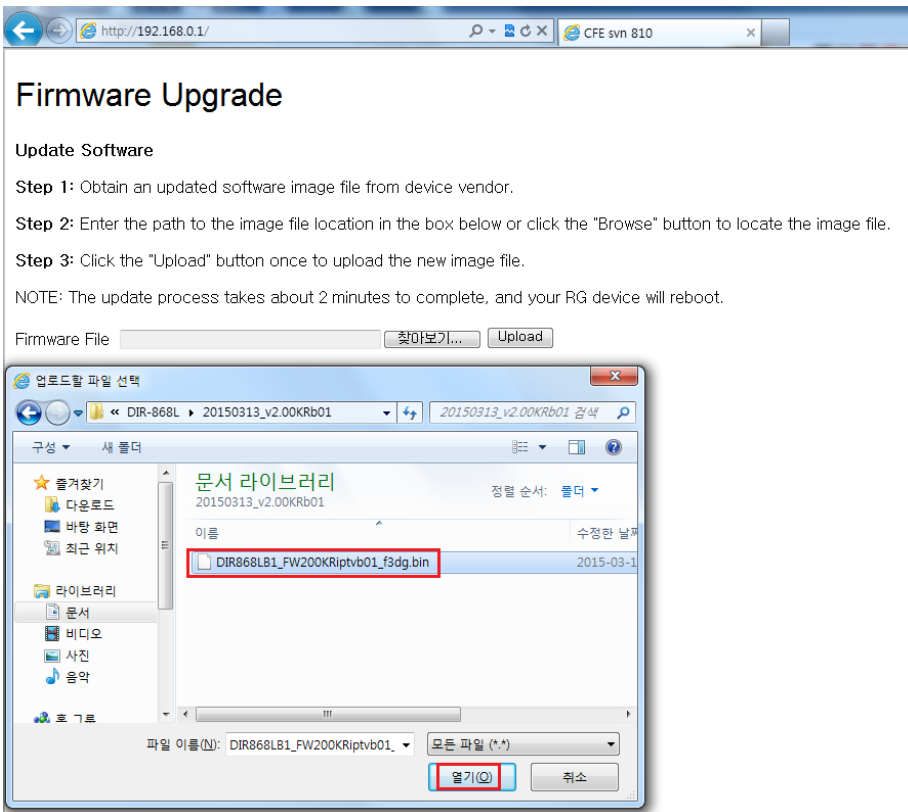
7. 복구 모드가 준비 되면 전원 LED가 주황색으로 점등 후 점멸하게 됩니다.



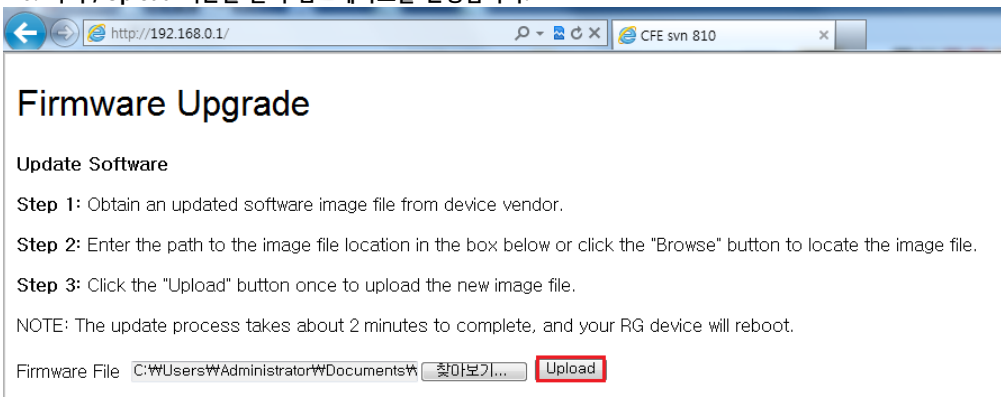
8. 전원 LED가 주황색으로 점멸하는 상태에서 연결된 PC의 웹 브라우저를 실행합니다. (IE, Chrome, Firefox, 등등) 주소 입력란에 <http://192.168.0.1> 을 입력 해주면 아래 그림과 같은 화면이 나오게 되면 찾아보기 버튼을 누릅니다.



9. 다운로드 받아놓은 2.00 펌웨어 파일을 선택해 줍니다.



10. 이 후, Upload 버튼을 눌러 업그레이드를 진행합니다.



11. 업로드가 정상적으로 진행 되었다면 아래 그림과 같은 화면이 나옵니다.

자동으로 부팅 되므로 DIR-868L의 전원 LED가 녹색으로 들어오는지 확인 해 준 뒤 Continue 버튼을 눌러줍니다.

