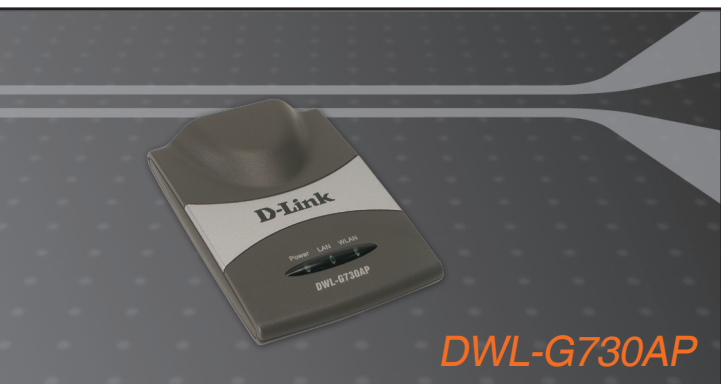


# D-Link®

## *D-Link AirPlus G Wireless Pocket Router/AP*



- Quick Installation Guide+
- Руководство по быстрой установке+
- Guía de Instalación Rápida+
- Guia de Instalação Rápida+
- 快速安裝指南+
- Petunjuk Pemasangan Cepat+

**WIRELESS**

# D-Link<sup>®</sup> Quick Installation Guide

This product can be set up using any current web browser, i.e., Internet Explorer 6 or Netscape Navigator 6.2.3.



**DWL-G730AP**  
D-Link AirPlus™ G  
Wireless Pocket  
Router/AP

## Before You Begin

The default IP address for the DWL-G730AP is **192.168.0.30** with a Subnet Mask of **255.255.255.0**. You will need to assign your computer a Static IP address within the same range as the DWL-G730AP's IP address for the purpose of configuring the DWL-G730AP.

## Check Your Package Contents



**DWL-G730AP Wireless Pocket Router/AP**



**CD-ROM with Manual**



**D-Link Travel Case**



**USB Power Cable**



**Ethernet (CAT5 UTP) Cable**



**5V 1.2A DC Power Adapter**



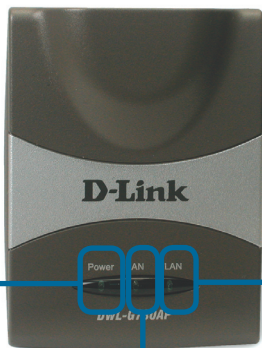
Using a power supply with a different voltage rating will damage and void the warranty of this product.

If any of the above items are missing, please contact your reseller.

# 1

## Hardware Overview

### Top Panel

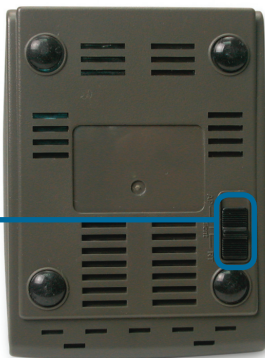


**Power LED:** Solid indicates a connection to a good power source.

**WLAN LED:** A solid light indicates that the wireless segment is ready. This LED blinks during wireless data transmission.

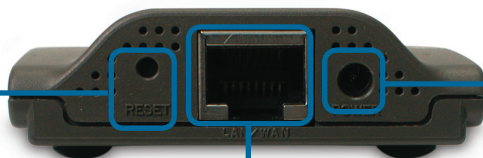
**LAN LED:** Solid indicates an Ethernet connection. Blinking indicates activity on the Ethernet network.

### Bottom Panel



**Mode Selection Switch:** Used to select AP, client, or router mode.

### Rear Panel



**Reset Button:** Used to restore default settings.

Receptor for  
**Power Adapter**

#### LAN Port

This is the connection for Ethernet cables to your Ethernet-enabled device. When in Router mode, this port functions as a WAN port.

# 2

## Installation Overview

The DWL-G730AP offers three different operation modes:

**AP (Access Point Mode):** In this mode, the DWL-G730AP functions as an access point.

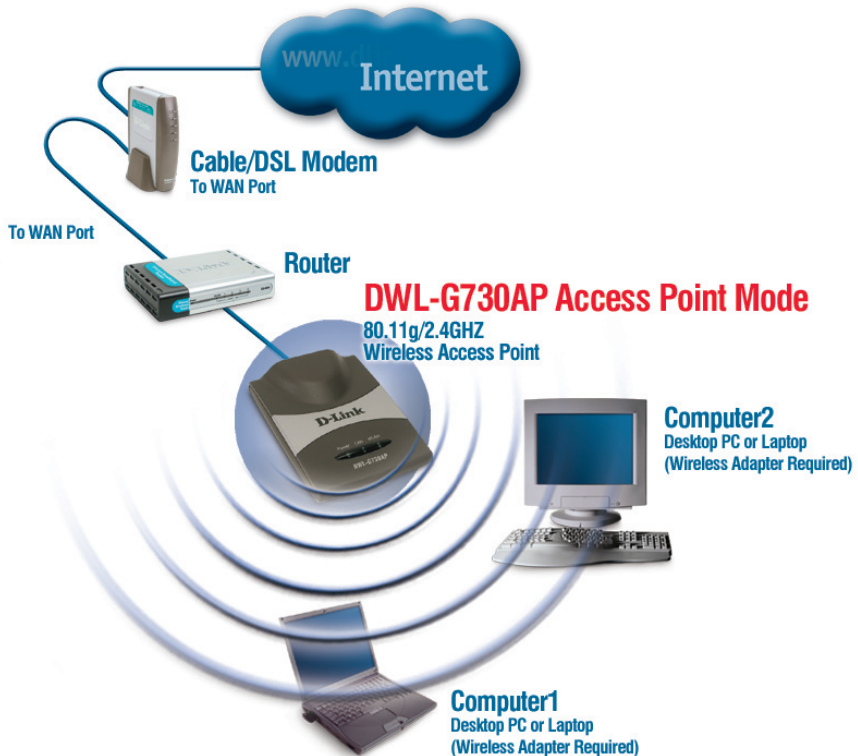
**Client (Client Mode):** When Client mode is selected, the DWL-G730AP as a wireless client.

**RT (Router Mode):** The DWL-G730AP functions as a router when this mode is selected.

### AP - Access Point Mode

When the Mode Selection Switch on the bottom of the DWL-G730AP is set to AP, the unit is in Access Point Mode. The diagram below illustrates a typical access point configuration.

*Note: D-Link® AirPlus G wireless devices are pre-configured to connect together, right out of the box, using their default settings.*



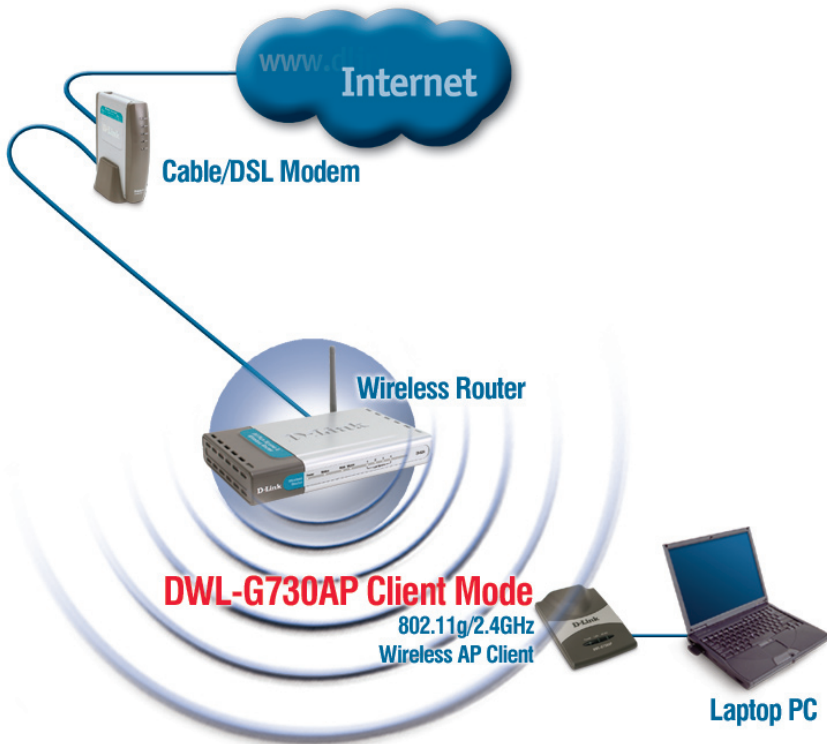
# 2

## Installation Overview (continued)

### Client - Client Mode

When the Mode Selection Switch on the bottom of the DWL-G730AP is set to Client, the unit is in Client Mode. The diagram below illustrates a typical client configuration.

*Note: D-Link® AirPlus G wireless devices are pre-configured to connect together, right out of the box, using their default settings.*



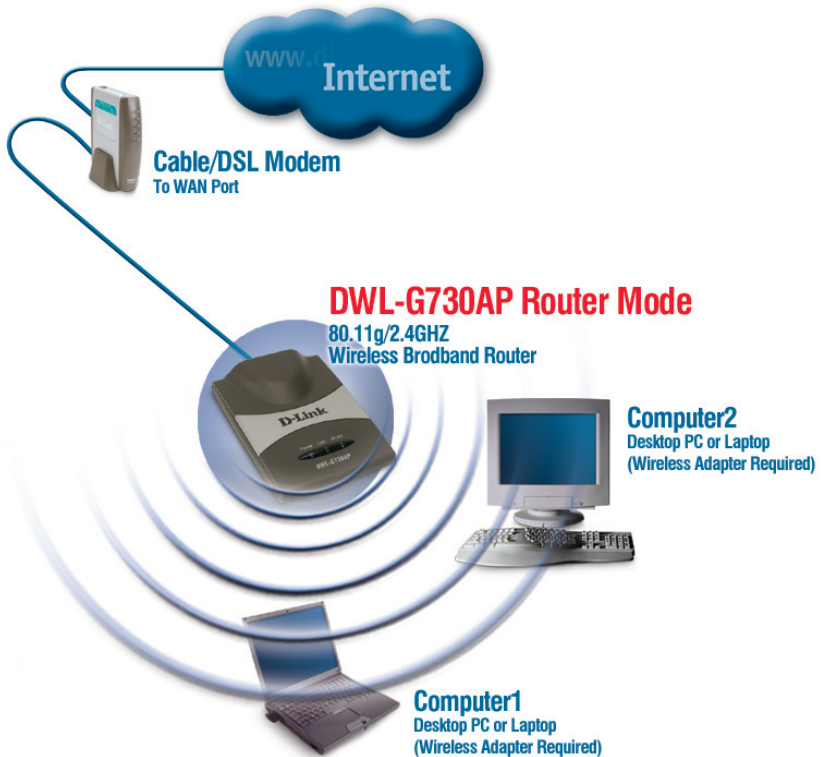
# 2

## Installation Overview (continued)

### RT - Router Mode

When the Mode Selection Switch on the bottom of the DWL-G730AP is set to RT, the unit is in Router Mode. The diagram below illustrates a typical router configuration.

*Note: D-Link® AirPlus G wireless devices are pre-configured to connect together, right out of the box, using their default settings.*



# 3

## AP Mode - Using the Setup Wizard

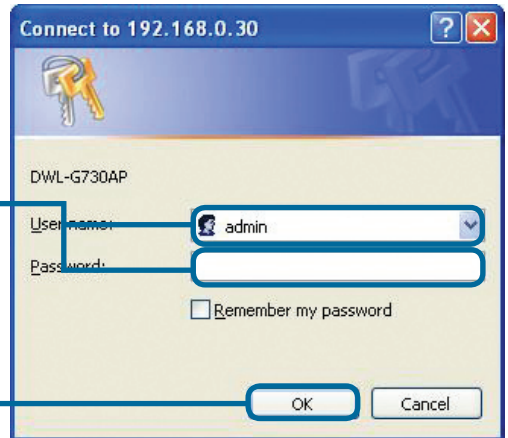
To configure the DWL-G730AP in AP Mode, you will need to connect a PC directly to the DWL-G730AP using a standard Ethernet cable. You will need to assign the network adapter connecting to the DWL-G730AP an IP address in the range of 192.168.0.x.

Open your Web browser and type **http://192.168.0.30** into the URL address box. Then press the **Enter** or **Return** key.



The logon pop-up screen will appear.

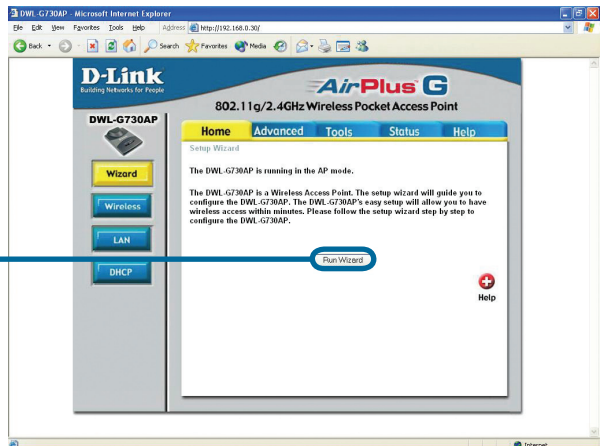
Type **admin** for the username and leave the password field blank.



Click **OK**

Once you have logged in, the **Home** screen will appear.

Click **Run Wizard**

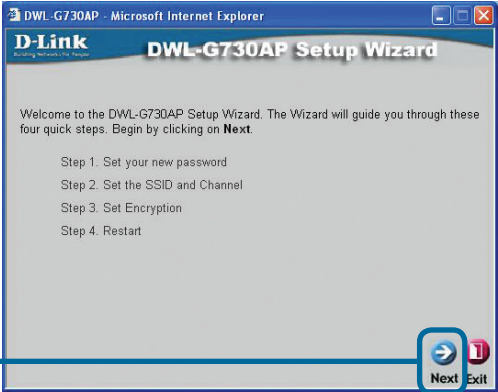


# 3

## AP Mode - Using The Setup Wizard (continued)

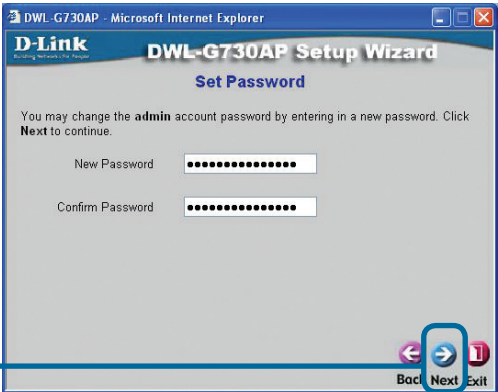
You will see the following screens.

Click **Next**



**Set up your new password.**  
You have the option to establish a password.

Click **Next**



**Set Your Wireless LAN Connection.**  
By default the DWL-G730AP **SSID** is set to '**default**' with a **Channel** setting of '**6**'.

Click **Next**





# 3

## AP Mode - Using The Setup Wizard (continued)

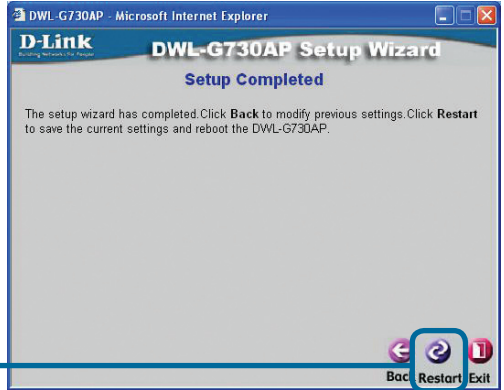
### Encryption

The DWL-G730AP is capable of two levels of wireless encryption 64-bit and 128-bit. **By default encryption is disabled.** You can change the encryption settings for more secure wireless communication.

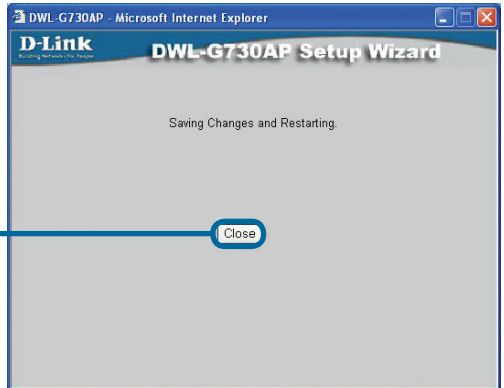
Click **Next**



Click **Restart**



Click **Close**



The AP Setup Wizard is complete! You will be returned to the **Home** tab. Please close all web browser windows.

# 4

## Client Mode - Using the Setup Wizard

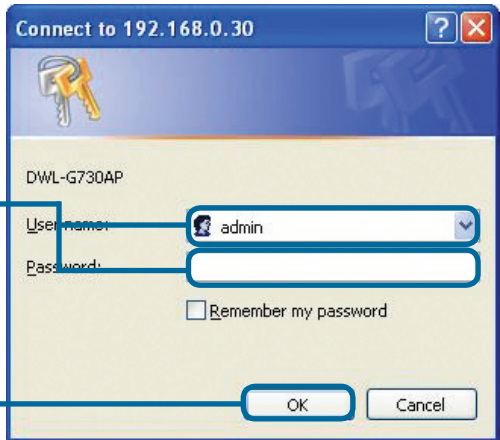
To configure the DWL-G730AP in Client Mode, you will need to connect a PC directly to the DWL-G730AP using a standard Ethernet cable. You will need to assign the network adapter connecting to the DWL-G730AP an IP address in the range of 192.168.0.x.

Open your Web browser and type **http://192.168.0.30** into the URL address box. Then press the **Enter** or **Return** key.



The logon pop-up screen will appear.

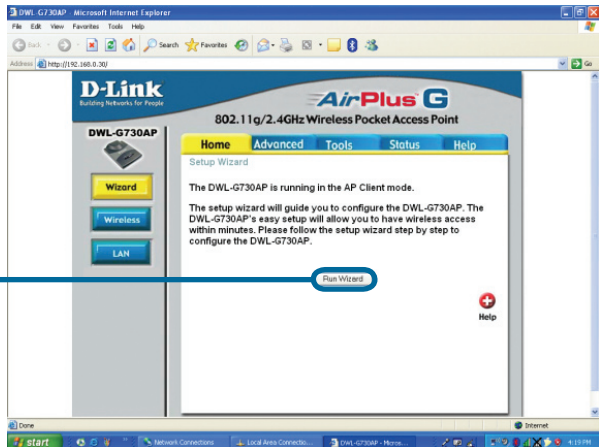
Type **admin** for the username and leave the password field blank.



Click **OK**

Once you have logged in, the Home screen will appear.

Click **Run Wizard**

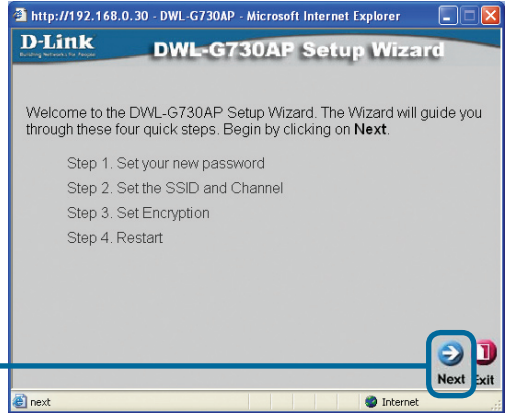


# 4

## Client Mode - Using the Setup Wizard (continued)

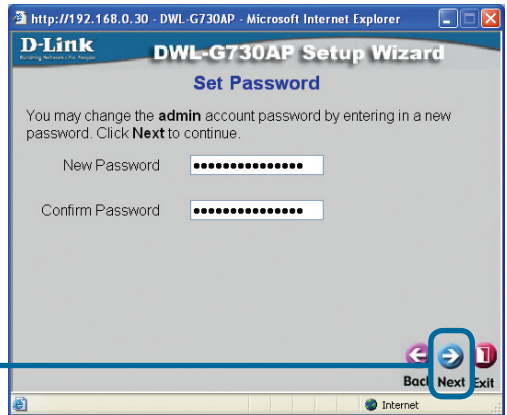
You will see the following screens.

Click **Next**



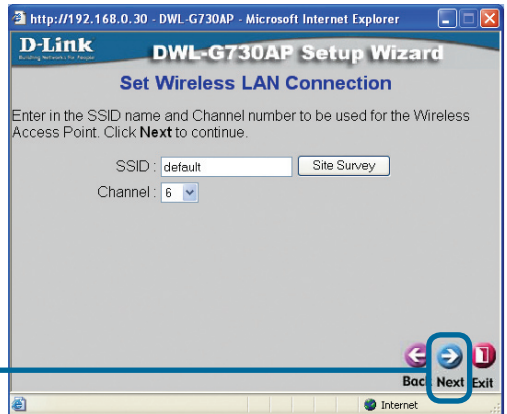
**Set up your new password.**  
You have the option to establish a password.

Click **Next**



**Set Your Wireless LAN Connection.**  
Type in your network's **SSID** or click on the Site Survey button to see the available SSID's. Select the **Channel** setting of your network.

Click **Next**



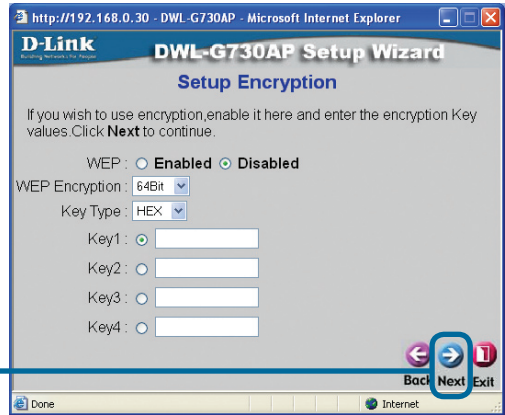
# 4

## Client Mode - Using the Setup Wizard (continued)

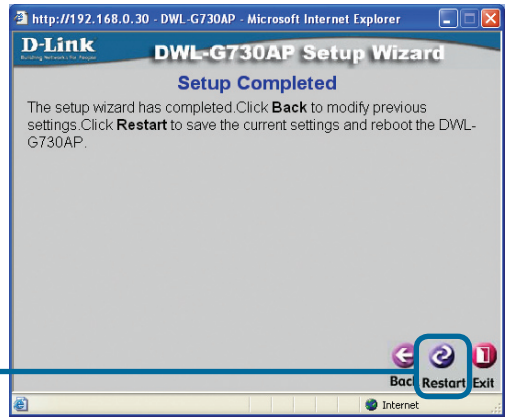
### Encryption

The DWL-G730AP is capable of two levels of wireless encryption 64-bit and 128-bit. **By default encryption is disabled.** You can change the encryption settings for more secure wireless communication.

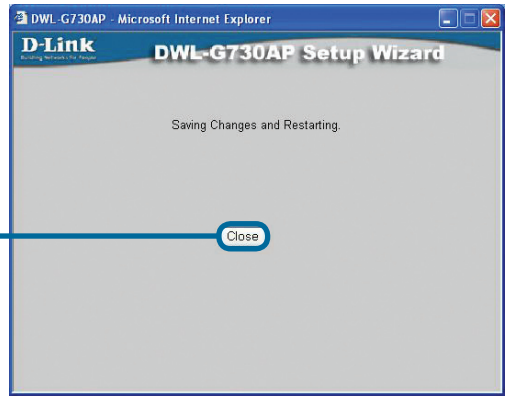
Click **Next**



Click **Restart**



Click **Close**



The Client Setup Wizard is complete! You will be returned to the **Home** tab. Please close all web browser windows.

# 5

## Router Mode - Using the Setup Wizard

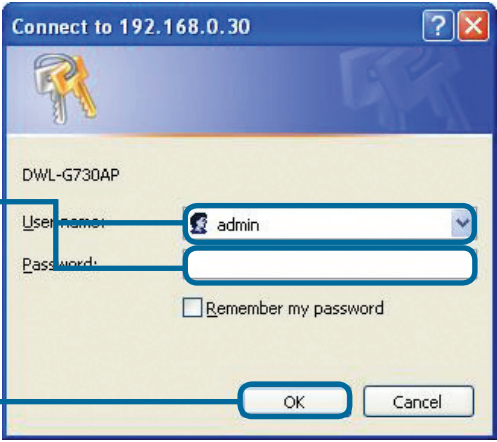
To configure the DWL-G730AP in Router mode, you must be connected to the router via a wireless network adapter. The LAN Port on the unit functions as a WAN port when the DWL-G730AP is operating in Router mode. To run the setup wizard, establish a wireless connection with the DWL-G730AP and follow the steps below.

Open your Web browser and type **http://192.168.0.30** into the URL address box. Then press the **Enter** or **Return** key.



The logon pop-up screen will appear.

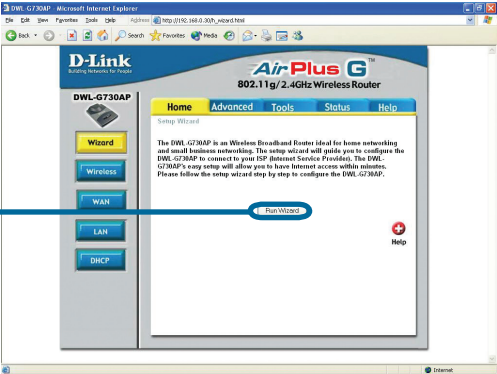
Type **admin** for the username and leave the password field blank.



Click **OK**

Once you have logged in, the Home screen will appear.

Click **Run Wizard**

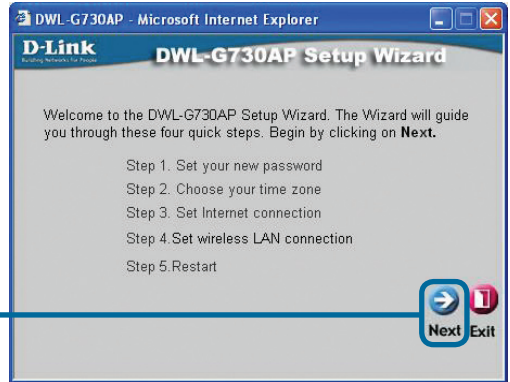


# 5

## Router Mode - Using the Setup Wizard (continued)

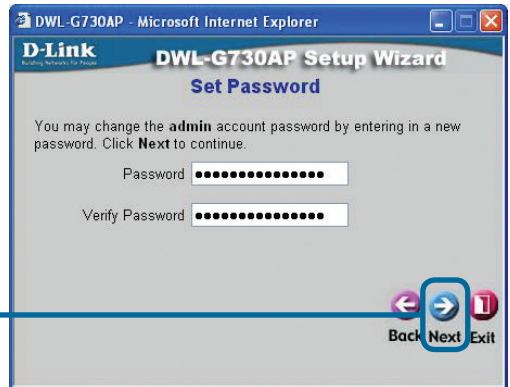
You will see the following screens.

Click **Next**



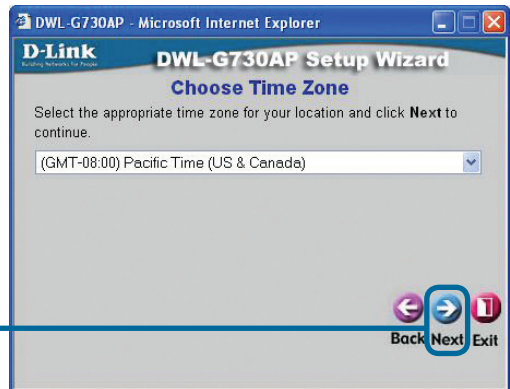
**Set up your new password.**  
You have the option to establish a password.

Click **Next**



**Choose Your Time Zone.**  
Select the appropriate time zone for your location.

Click **Next**






# 5

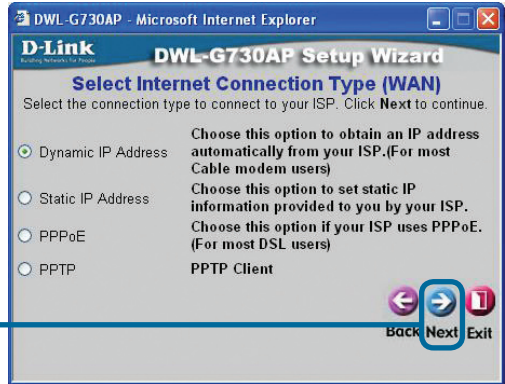
## Router Mode - Using the Setup Wizard (continued)

### Select your Internet Connection.

You will be prompted to select the type of Internet connection for your router.

 If you are unsure of which setting to select, please contact your Internet Service Provider.


Click **Next**

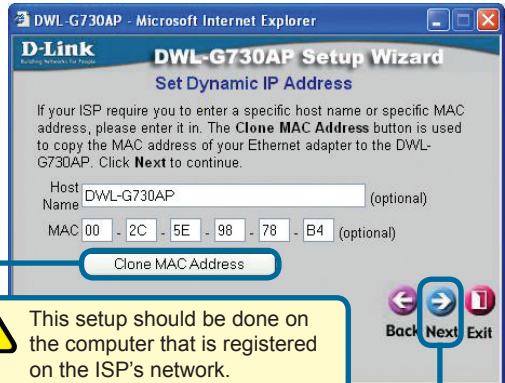


If you selected **Dynamic IP Address**, this screen will appear: (Used mainly for Cable Internet service.)

The **Clone MAC Address** button will automatically copy the MAC address of the network adapter in your computer. You can also manually type in the MAC address.

Click **Next**

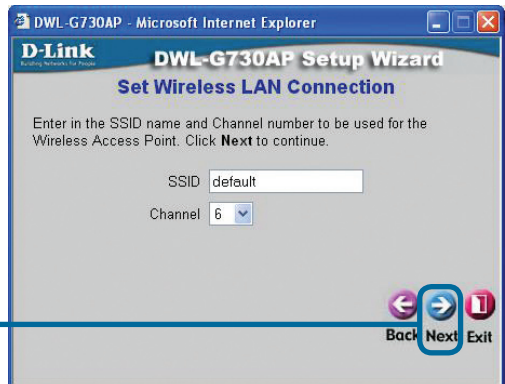
 This setup should be done on the computer that is registered on the ISP's network.



### Set Your Wireless LAN Connection.

By default the DWL-G730AP **SSID** is set to **default** with a **Channel** setting of '6'.

Click **Next**



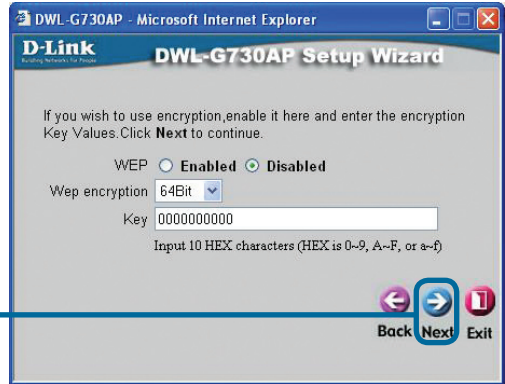
# 5

## Router Mode - Using the Setup Wizard (continued)

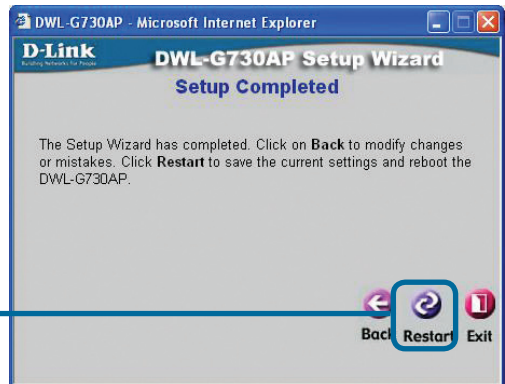
### Encryption

The DWL-G730AP is capable of two levels of wireless encryption 64-bit and 128-bit. **By default encryption is disabled.** You can change the encryption settings for more secure wireless communication.

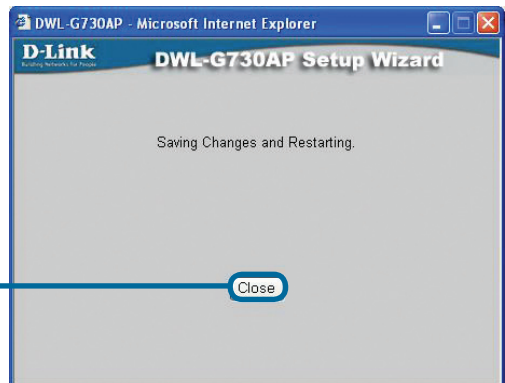
Click **Next**



Click **Restart**



Click **Close**



The Router Setup Wizard is complete! You will be returned to the **Home** tab. Please close all web browser windows.



# Technical Support

You can find software updates and user documentation on the D-Link website.

## Tech Support for customers in

### Australia:

Tel: 1300-766-868

24/7(24Hrs, 7days a week) technical support

<http://www.dlink.com.au>

e-mail: [support@dlink.com.au](mailto:support@dlink.com.au)

### India:

Tel: 1800-222-002

9.00 AM to 9.00 PM. All days

<http://www.dlink.co.in/support/productsupport.aspx>

## Indonesia, Malaysia, Singapore and Thailand:

Tel: +62-21-5731610 (Indonesia)

Tel: 1800-882-880 (Malaysia)

Tel: +65 6501 4200 (Singapore)

Tel: +66-2-719-8978/9 (Thailand)

24/7, for English Support Only

<http://www.dlink.com.sg/support/>

e-mail: [support@dlink.com.sg](mailto:support@dlink.com.sg)

### Korea:

Tel: +82-2-2028-1815

Monday to Friday 9:00am to 6:00pm

<http://www.d-link.co.kr>

e-mail: [arthur@d-link.co.kr](mailto:arthur@d-link.co.kr)

### New Zealand:

Tel: 0800-900-900

24/7(24Hrs, 7days a week) technical support

<http://www.dlink.co.nz>

e-mail: [support@dlink.co.nz](mailto:support@dlink.co.nz)

**D-Link®**  
Building Networks for People

# Technical Support

You can find software updates and user documentation on the D-Link website.

## Tech Support for customers in

### Egypt:

Tel: +202-2919035 or +202-2919047  
Sunday to Thursday 9:00am to 5:00pm  
<http://support.dlink-me.com>  
Email: [support.eg@dlink-me.com](mailto:support.eg@dlink-me.com)

### Iran:

Te: +98-21-88880918,19  
Saturday to Thursday 9:00am to 5:00pm  
<http://support.dlink-me.com>  
Email : [support.ir@dlink-me.com](mailto:support.ir@dlink-me.com) & [support@dlink.ir](mailto:support@dlink.ir)

### Israel:

Magshimim 20 St., Matalon center,  
Petach Tikva, Israel 49348  
Consumer support line: 03-9212886  
Business support line: 03-9212608

### Pakistan:

Tel: +92-21-4548158 or +92-21-4548310  
Monday to Friday 10:00am to 6:00pm  
<http://support.dlink-me.com>  
E-mail: [zkashif@dlink-me.com](mailto:zkashif@dlink-me.com)

### South Africa and Sub Sahara Region:

Tel: +27-12-665-2165  
08600 DLINK (for South Africa only)  
Monday to Friday 8:30am to 9:00pm South Africa Time  
<http://www.d-link.co.za>

### Turkey:

Tel: +90-212-2895659  
Monday to Friday 9:00am to 6:00pm  
<http://www.dlink.com.tr>  
e-mail: [turkiye@dlink-me.com](mailto:turkiye@dlink-me.com)  
e-mail: [support@d-link.co.za](mailto:support@d-link.co.za)

### U.A.E and North Africa:

Tel: +971-4-4278127 (U.A.E)  
Sunday to Thursday 9.00AM to 6.00PM GMT+4  
Web: <http://www.dlink-me.com>  
E-mail: [support.me@dlink-me.com](mailto:support.me@dlink-me.com)

### Saudi ARABIA (KSA):

Telephone : +966 01 217 0008  
Facsimile : +966 01 217 0009  
e-mail: [Support.sa@dlink-me.com](mailto:Support.sa@dlink-me.com)  
Saturday to Wednesday 9.30AM to 6.30PM  
Thursdays 9.30AM to 2.00 PM

# D-Link®

Building Networks for People

---

# Notes

# D-Link®

## Руководство по быстрой установке

Данное устройство может быть настроено с помощью любого Web-браузера, например, Internet Explorer 6 или Netscape Navigator 6.2.3.



### DWL-G730AP

D-Link AirPlus™ G

Портативный беспроводной маршрутизатор/ТД

## Прежде чем начать

По умолчанию IP-адрес DWL-G730AP равен **192.168.0.30**, маска подсети равна **255.255.255.0**. Для того чтобы настроить DWL-G730AP, необходимо назначить компьютеру статический IP-адрес из того же диапазона, что IP-адрес DWL-G730AP.

## Проверьте содержимое комплекта



DWL-G730AP Портативный беспроводной маршрутизатор/ТД



CD-ROM с Руководством пользователя



Сумка для переноса D-Link



Кабель USB



Кабель Ethernet (UTP категории 5)



Адаптер питания постоянного тока 5В



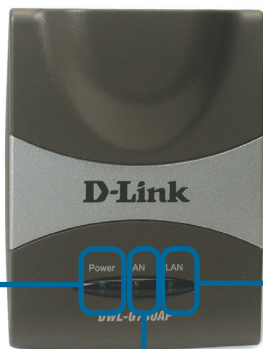
Использование источника питания с другим напряжением питания может привести к выходу из строя устройства и потере гарантии.

Если что-либо из перечисленного отсутствует, обратитесь к вашему поставщику.

# 1

## Обзор устройства

### Верхняя панель



#### Индикатор Power:

Постоянно горящий индикатор говорит о правильном подключении источника питания.

#### Индикатор WLAN:

Постоянно горящий индикатор указывает на готовность к работе беспроводной связи. При передаче данных по беспроводному соединению данный индикатор мигает.

#### Индикатор LAN:

Постоянно горит при установленном соединении Ethernet. Мигающий индикатор указывает на активность сети Ethernet.

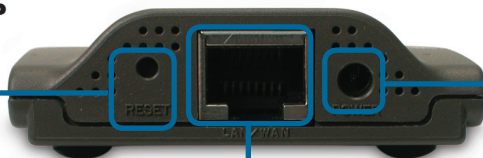
### Нижняя панель



#### Переключатель режима работы:

Используется для выбора режима работы: ТД, клиент или маршрутизатор.

### Задняя панель



#### Кнопка Reset:

Используется для восстановления установок по умолчанию.

Разъем для подключения адаптера питания

#### Порт LAN

Этот порт используется для подключения к устройству Ethernet через кабель Ethernet. При работе в режиме маршрутизатора данный порт работает как порт WAN.

# 2

## Обзор установки

DWL-G730AP предлагает три различных режима работы:

**AP** (режим точки доступа): В этом режиме DWL-G730AP работает как точка доступа.

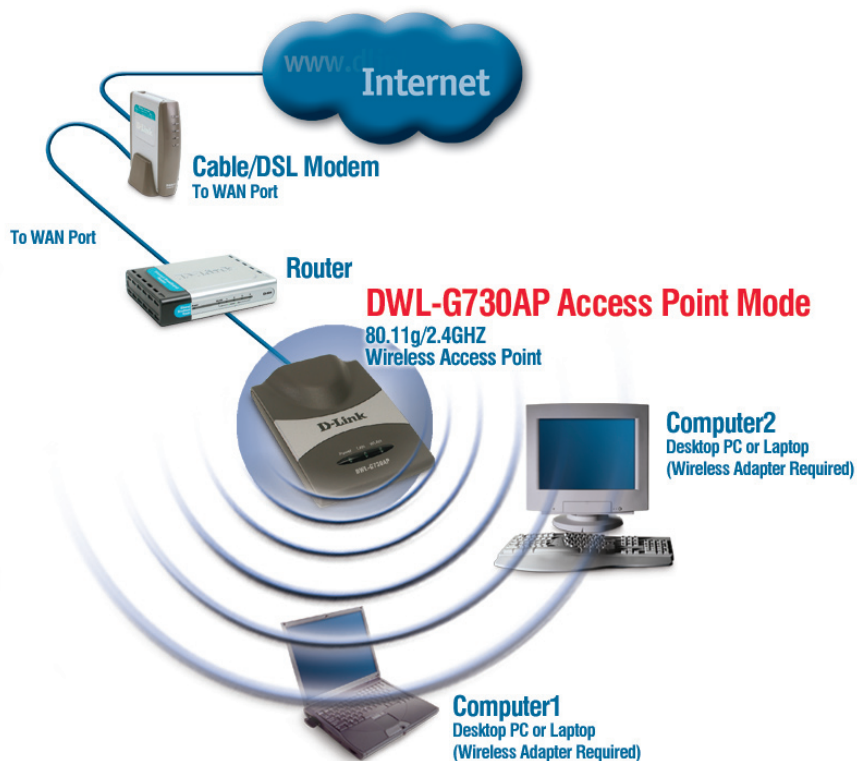
**Client** (режим клиента): Когда выбран режим клиента, DWL-G730AP работает как беспроводной клиент.

**RT** (режим маршрутизатора): DWL-G730AP работает как маршрутизатор, когда выбран данный режим.

### AP - режим точки доступа

Когда переключатель режима работы на нижней панели DWL-G730AP установлен в положение AP, устройство работает в режиме точки доступа. На следующем рисунке показано типичное подключение точки доступа.

*Примечание: Беспроводные устройства D-Link® AirPlus G заранее настроены на взаимодействие друг с другом и могут взаимодействовать сразу после извлечения из упаковки, используя параметры по умолчанию*



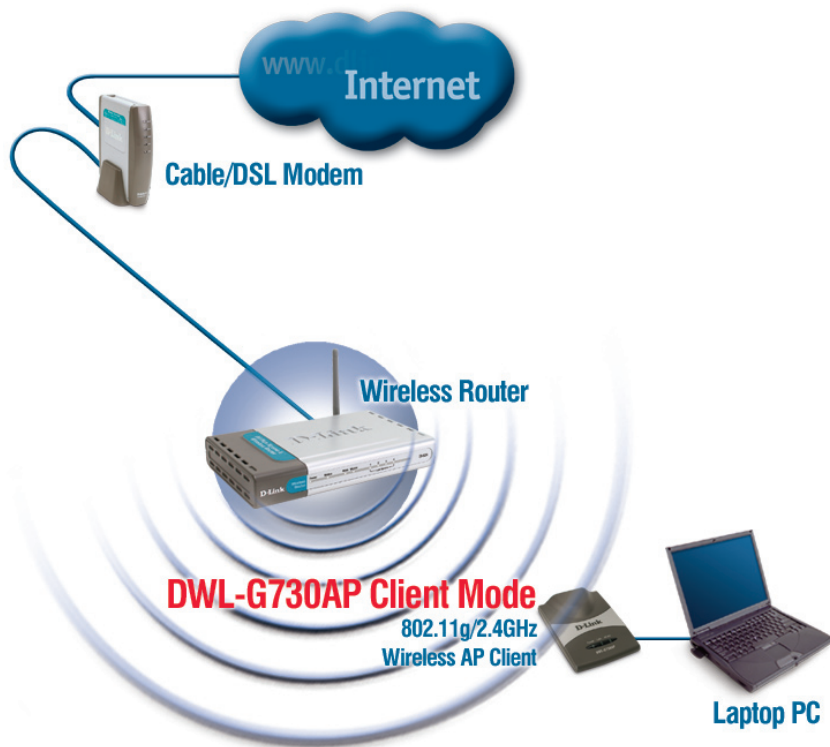
# 2

## Обзор установки (продолжение)

### Client - режим клиента

Когда переключатель режима работы на нижней панели DWL-G730AP установлен в положение Client, устройство работает в режиме клиента. На следующем рисунке показано типичное подключение клиента.

*Примечание: Беспроводные устройства D-Link® AirPlus G заранее настроены на взаимодействие друг с другом и могут взаимодействовать сразу после извлечения из упаковки, используя параметры по умолчанию.*



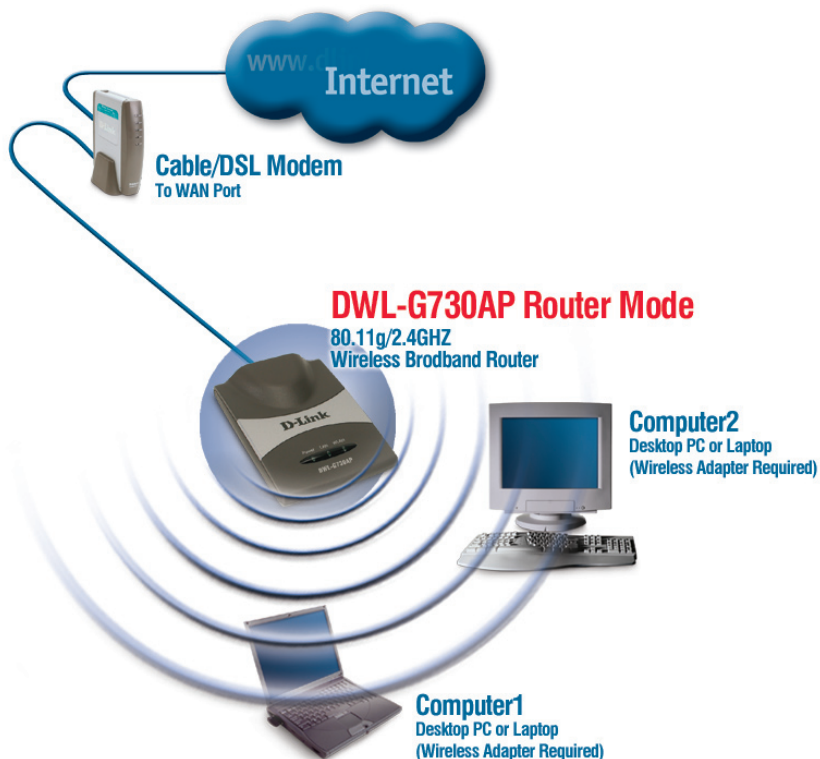
# 2

## Обзор установки (продолжение)

### RT - режим маршрутизатора

Когда переключатель режима работы на нижней панели DWL-G730AP установлен в положение RT, устройство работает в режиме маршрутизатора. На следующем рисунке показано типичное подключение маршрутизатора.

*Примечание: Беспроводные устройства D-Link® AirPlus G заранее настроены на взаимодействие друг с другом и могут взаимодействовать сразу после извлечения из упаковки, используя параметры по умолчанию.*



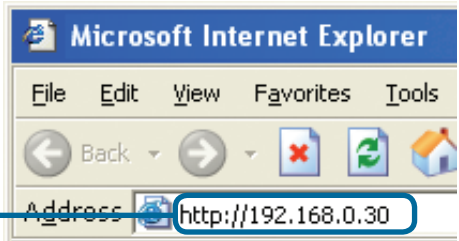


# 3

## Режим Точки доступа - Использование мастера установки

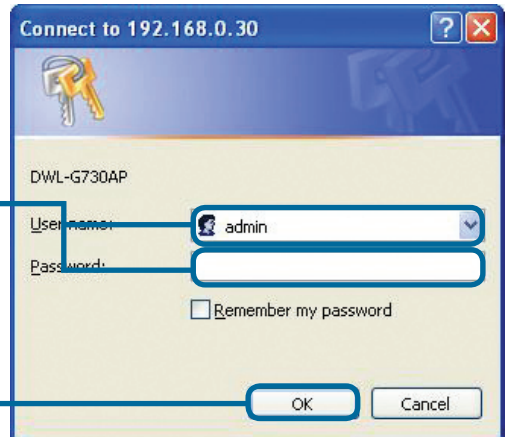
Для настройки DWL-G730AP в режиме ТД необходимо подключить ПК непосредственно к DWL-G730AP, используя стандартный кабель Ethernet. Сетевому адаптеру, подключаемому к DWL-G730AP, необходимо назначить IP-адрес из диапазона 192.168.0.x.

Откройте Web-браузер и введите **http://192.168.0.30** в адресной строке. Затем нажмите **Enter** или **Return**.



Появится окно регистрации.

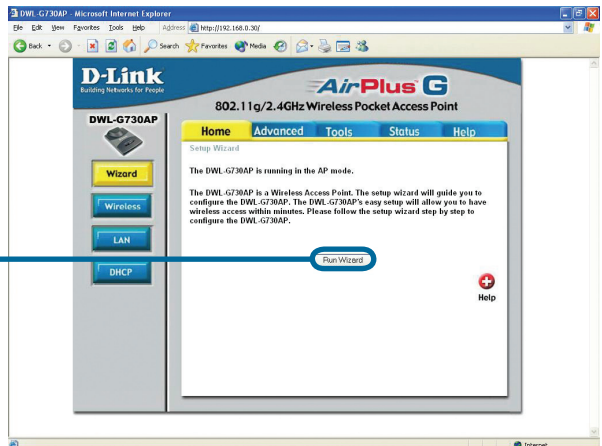
Введите **admin** в поле Username (имя пользователя), а поле Password (пароль) оставьте пустым.



Нажмите **OK**

После регистрации появится окно **Home**.

Нажмите **Run Wizard**

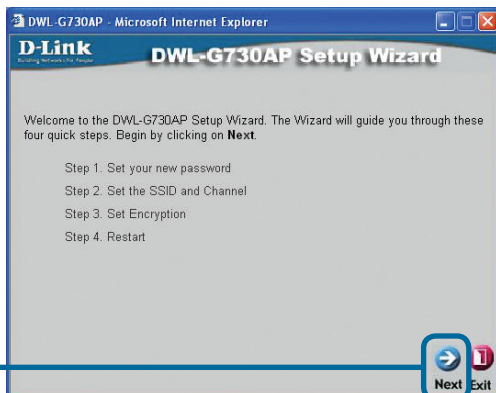


# 3

## Режим Точки доступа - Использование мастера установки (продолжение)

Появятся следующие окна.

Нажмите **Next**



**Установите новый пароль.**  
Вы можете задать новый пароль.

Нажмите **Next**



**Настройте беспроводную связь.**  
По умолчанию на DWL-G730AP установлен идентификатор сети (SSID) 'default' и канал передачи (Channel) '6'.

Нажмите **Next**



# 3

## Режим Точки доступа - Использование мастера установки (продолжение)

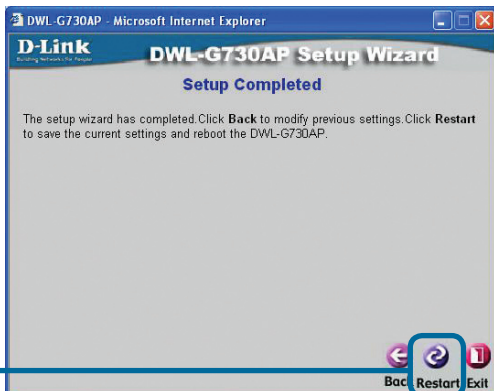
### Шифрование

DWL-G730AP поддерживает два уровня шифрования беспроводного соединения: 64-бит и 128-бит. По умолчанию шифрование отключено. Вы можете изменить параметры шифрования для обеспечения более безопасной передачи данных по беспроводной сети.

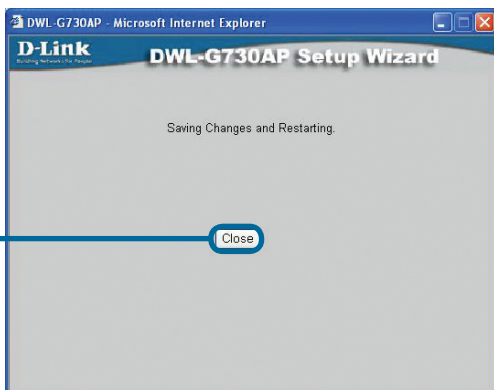
Нажмите **Next**



Нажмите **Restart**



Нажмите **Close**



Мастер установки точки доступа завершен! Вы будете перенаправлены на страницу **Home**. Пожалуйста, закройте все окна Web-браузера.

# 4

## Режим клиента - Использование мастера установки

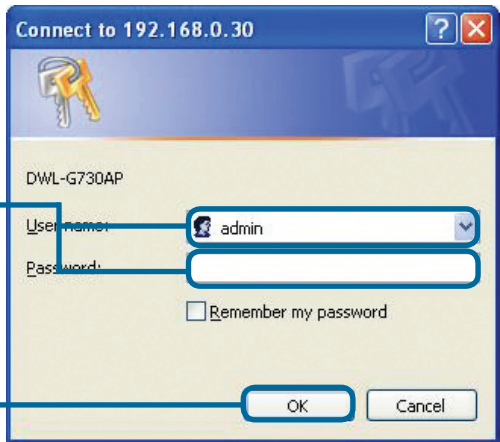
Для настройки DWL-G730AP в режиме клиента необходимо подключить ПК непосредственно к DWL-G730AP, используя стандартный кабель Ethernet. Сетевому адаптеру, подключаемому к DWL-G730AP, необходимо назначить IP-адрес из диапазона 192.168.0.x.

Откройте Web-браузер и введите **http://192.168.0.30** в адресной строке. Затем нажмите **Enter** или **Return**.



Появится окно регистрации.

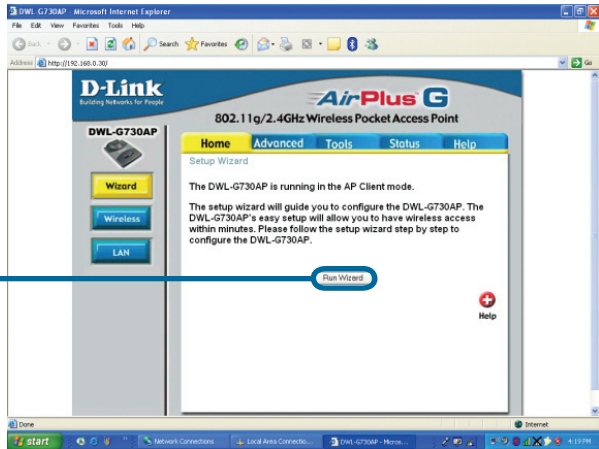
Введите **admin** в поле Username (имя пользователя), а поле Password (пароль) оставьте пустым.



Нажмите **OK**

После регистрации появится окно **Home**.

Нажмите **Run Wizard**

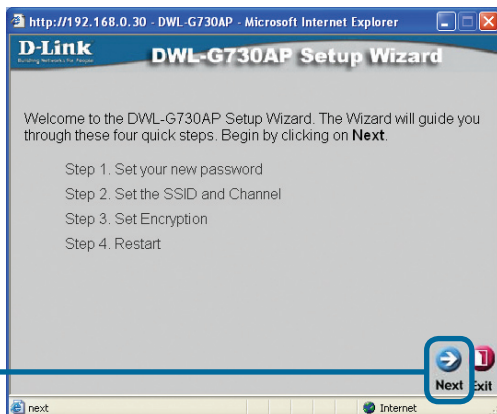


# 4

## Режим клиента - Использование мастера установки (продолжение)

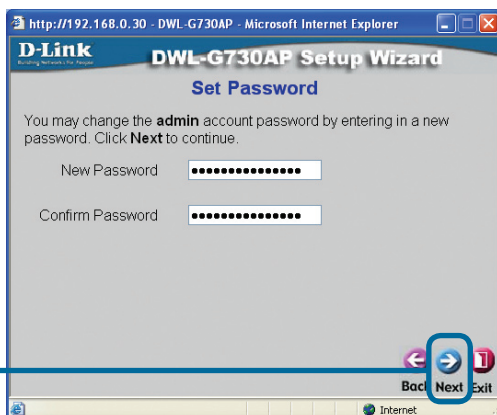
Появятся следующие окна.

Нажмите **Next**



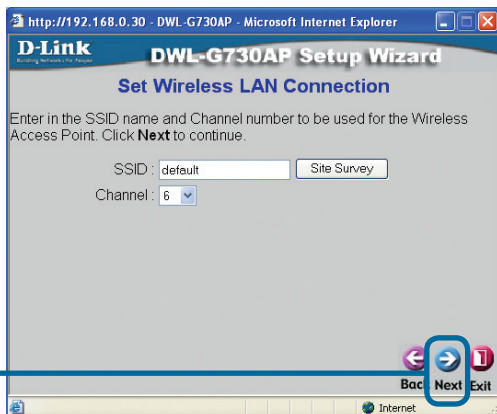
**Установите новый пароль.**  
Вы можете задать новый пароль.

Нажмите **Next**



**Настройте беспроводную связь.**  
Введите идентификатор сети в поле **SSID** или нажмите кнопку Site Survey, чтобы увидеть доступные SSID. Выберите канал передачи сети в поле **Channel**.

Нажмите **Next**



# 4

## Режим клиента - Использование мастера установки (продолжение)

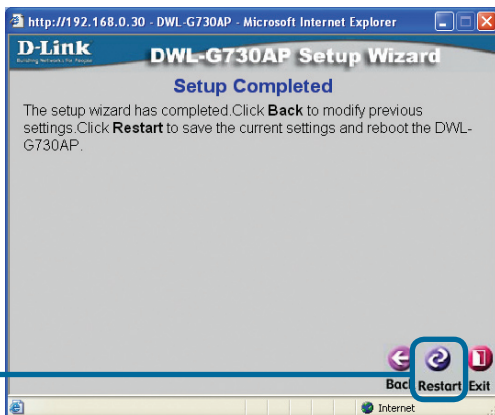
### Шифрование

DWL-G730AP поддерживает два уровня шифрования беспроводного соединения: 64-бит и 128-бит. По умолчанию шифрование отключено. Вы можете изменить параметры шифрования для обеспечения более безопасной передачи данных по беспроводной сети.

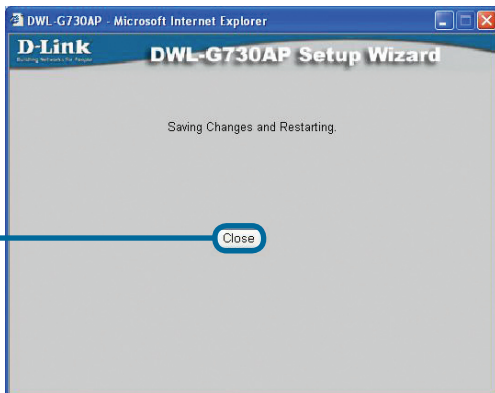
Нажмите **Next**



Нажмите **Restart**



Нажмите **Close**



Мастер установки клиента завершен! Вы будете перенаправлены на страницу Home. Пожалуйста, закройте все окна Web-браузера.

## 5

## Режим маршрутизатора - Использование мастера установки

Для настройки DWL-G730AP в режиме маршрутизатора необходимо подключиться к маршрутизатору через беспроводной сетевой адаптер. Порт LAN устройства функционирует как порт WAN, когда DWL-G730AP работает в режиме маршрутизатора. Для запуска мастера установки установите беспроводное соединение с DWL-G730AP и выполните приведенные ниже шаги.

Откройте **Web-браузер** и введите **http://192.168.0.30** в адресной строке. Затем нажмите **Enter** или **Return**.



Появится окно регистрации.

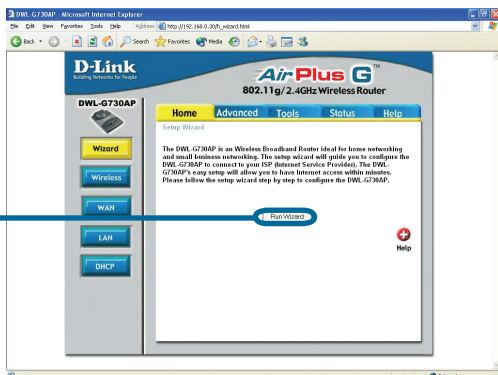
Введите **admin** в поле **Username** (имя пользователя), а поле **Password** (пароль) оставьте пустым.



Нажмите **OK**

После регистрации появится окно **Home**.

Нажмите **Run Wizard**



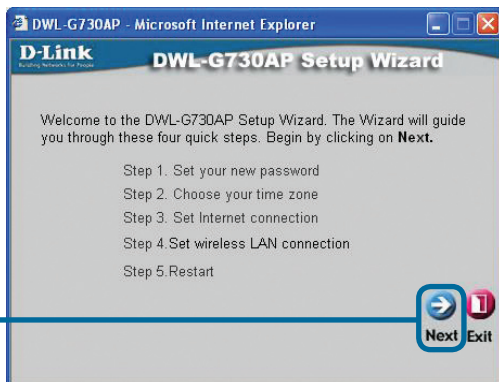


# 5

## Режим маршрутизатора - Использование мастера установки (продолжение)

Появятся следующие окна.

Нажмите **Next**



**Установите новый пароль.**

Вы можете задать новый пароль.

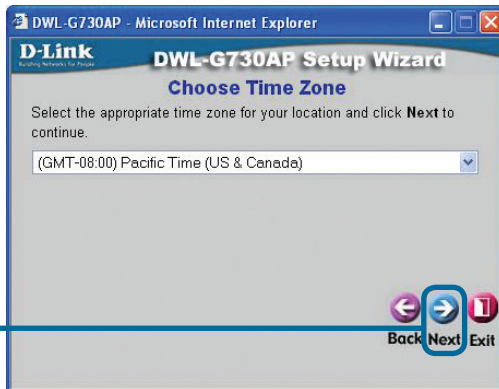
Нажмите **Next**



**Выберите часовой пояс.**

Выберите часовой пояс, соответствующий Вашему месту расположения.

Нажмите **Next**






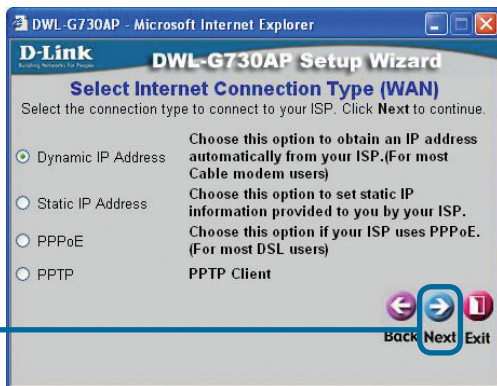
# 5

## Режим маршрутизатора - Использование мастера установки (продолжение)

**Выберите тип подключения к Интернет.** Появится запрос на выбор типа подключения к Интернет для Вашего маршрутизатора.


 Если Вы не уверены, какой тип подключения выбрать, пожалуйста, обратитесь к провайдеру услуг Интернет.

Нажмите **Next**

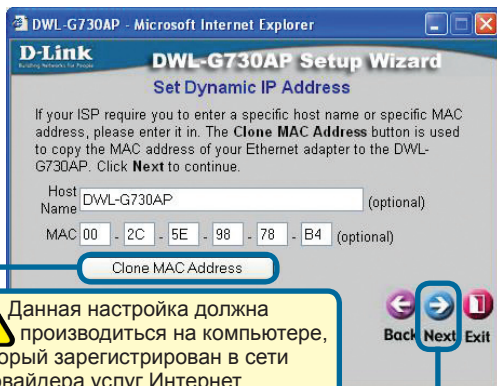


Если выбрано **Dynamic IP Address**, появится данный экран: (В основном используется для кабельного подключения к Интернет.)

Кнопка **Clone MAC Address** автоматически скопирует MAC-адрес сетевого адаптера компьютера. Кроме того, MAC-адрес можно ввести вручную

 Данная настройка должна производиться на компьютере, который зарегистрирован в сети провайдера услуг Интернет.

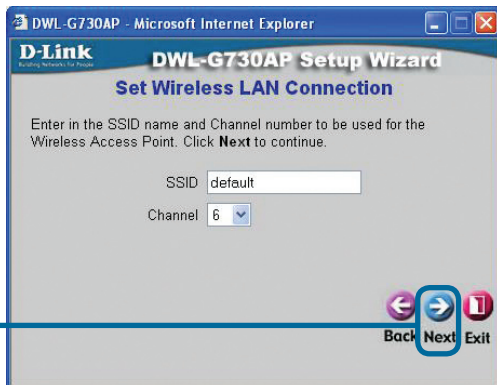
Нажмите **Next**



**Настройте беспроводную связь**

По умолчанию на DWL-G730AP установлен идентификатор сети (SSID) 'default' и канал передачи (Channel) '6'.

Нажмите **Next**



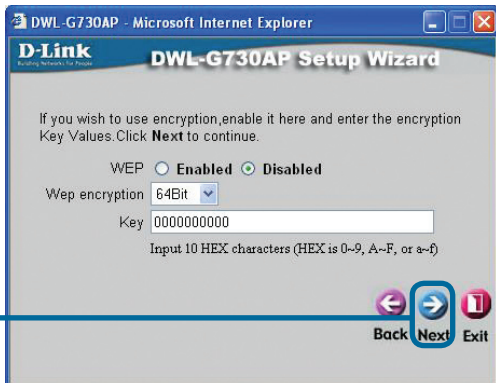
# 5

## Режим маршрутизатора - Использование мастера установки (продолжение)

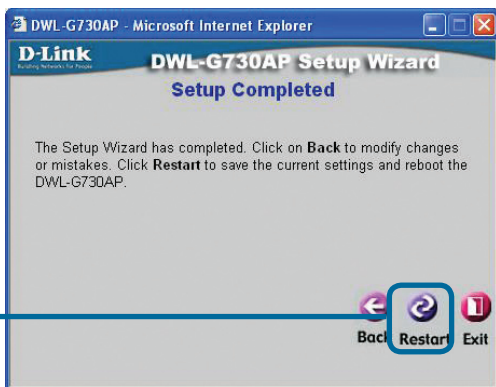
### Шифрование

DWL-G730AP поддерживает два уровня шифрования беспроводного соединения: 64-бит и 128-бит. По умолчанию шифрование отключено. Вы можете изменить параметры шифрования для обеспечения более безопасной передачи данных по беспроводной сети.

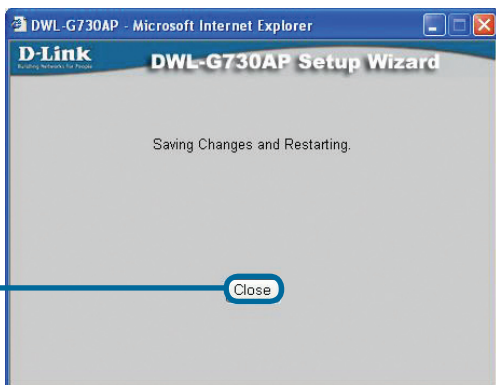
Нажмите **Next**



Нажмите **Restart**



Нажмите **Close**



Мастер установки маршрутизатора завершен! Вы будете перенаправлены на страницу **Home**. Пожалуйста, закройте все окна Web-браузера.

## Техническая поддержка

Обновления программного обеспечения и документация доступны на Интернет-сайте D-Link.

D-Link предоставляет бесплатную поддержку для клиентов в течение гарантийного срока.

Клиенты могут обратиться в группу технической поддержки D-Link по телефону или через Интернет.

### **Техническая поддержка D-Link:**

+7(495) 744-00-99

### **Техническая поддержка через Интернет**

<http://www.dlink.ru>

e-mail: [support@dlink.ru](mailto:support@dlink.ru)

**D-Link®**  
Building Networks for People

# D-Link®

## Guía rápida de instalación

Este producto puede configurarse con cualquier navegador web habitual, p. ej., Internet Explorer 6 o Netscape Navigator 6.2.3.



**DWL-G730AP**  
Router/punto de acceso inalámbrico de bolsillo  
D-Link AirPlus™ G

### Antes de empezar

La dirección IP por defecto del DWL-G730AP es **192.168.0.30** con una máscara de subred de **255.255.255.0**. Para configurar el DWL-G730AP, deberá asignar al ordenador una dirección IP estática que se encuentre en el mismo rango que la dirección IP del DWL-G730AP.

### Comprobación del contenido del paquete



Router/punto de acceso inalámbrico de bolsillo  
DWL-G730AP



CD-ROM con Manual



Maletín D-Link



Cable de alimentación USB



Cable Ethernet (CAT5 UTP)



Adaptador de  
alimentación 5 V 1,2 A DC



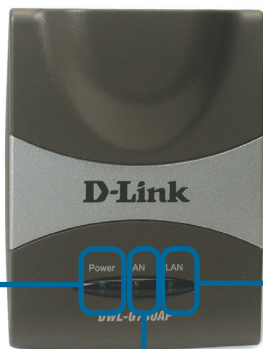
El uso de una fuente de alimentación con distinto voltaje puede ser perjudicial y anular la garantía de este producto.

Si falta alguno de estos componentes, contacte con su proveedor.

# 1

## Descripción del hardware

### Panel superior

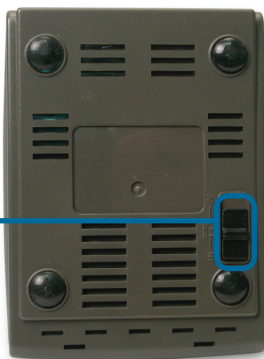


**LED de alimentación (Power):** La luz indica que la conexión con la fuente de alimentación es correcta.

**LED de WLAN:** La luz indica que el segmento inalámbrico está listo. Este LED parpadea mientras se están transmitiendo datos.

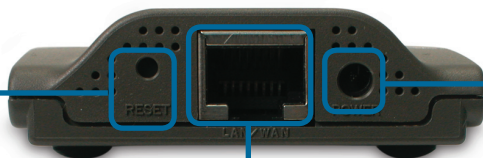
**LED de LAN:** La luz indica que existe una conexión Ethernet. Si parpadea, indica que hay actividad en la red Ethernet.

### Panel inferior



**Conmutador de selección de modo:** Para seleccionar modo router, cliente o punto de acceso.

### Panel trasero



**Botón Reset:** Para restaurar los parámetros por defecto.

Receptor para el adaptador de alimentación.

#### **Puerto LAN**

Para conectar los cables Ethernet hasta el dispositivo Ethernet. En modo router, este puerto funciona como un puerto WAN.

# 2

## Descripción de la instalación

El DWL-G730AP ofrece tres modos distintos de funcionamiento:

**AP** (modo punto de acceso): En este modo, el DWL-G730AP funciona como un punto de acceso.

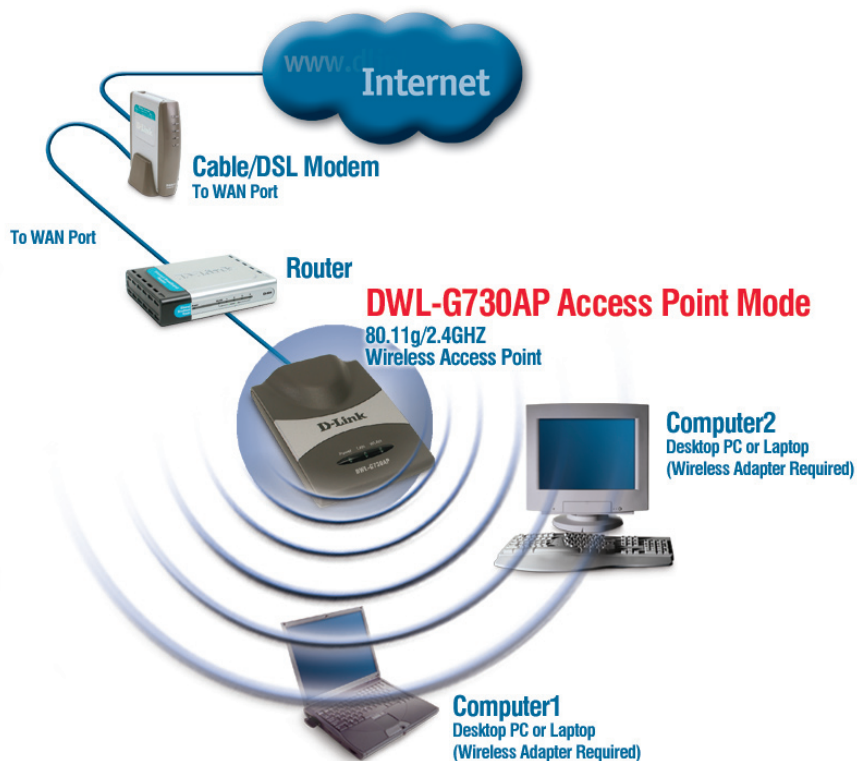
**Client** (modo cliente): Cuando está seleccionado el modo cliente, el DWL-G730AP funciona como un cliente inalámbrico.

**RT** (modo router): Cuando está seleccionado este modo, el DWL-G730AP funciona como un router.

### AP – Modo punto de acceso

Cuando el conmutador de selección de modo, situado en la parte superior del DWL-G730AP, se encuentra en AP, la unidad está en modo punto de acceso. El esquema siguiente ilustra una típica configuración de punto de acceso.

*Nota: Los dispositivos inalámbricos D-Link® AirPlus G están preconfigurados para poder interconectarse con sus parámetros por defecto.*



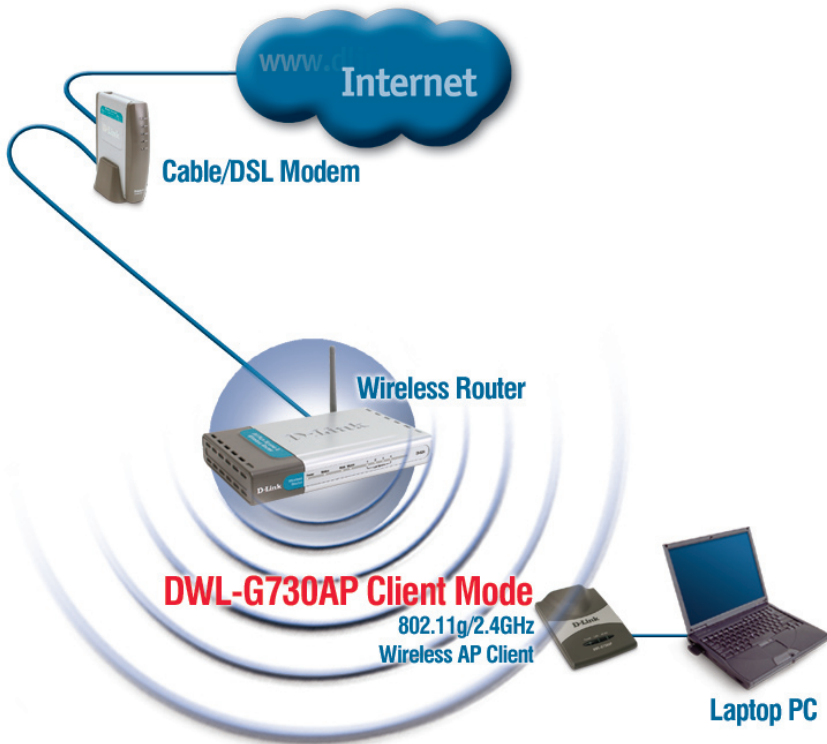
# 2

## Descripción de la instalación (continuación)

### Client – Modo cliente

Cuando el conmutador de selección de modo, situado en la parte superior del DWL-G730AP, se encuentra en Client, la unidad está en modo cliente. El esquema siguiente ilustra una típica configuración de cliente.

*Nota: Los dispositivos inalámbricos D-Link® AirPlus G están preconfigurados para poder interconectarse con sus parámetros por defecto.*





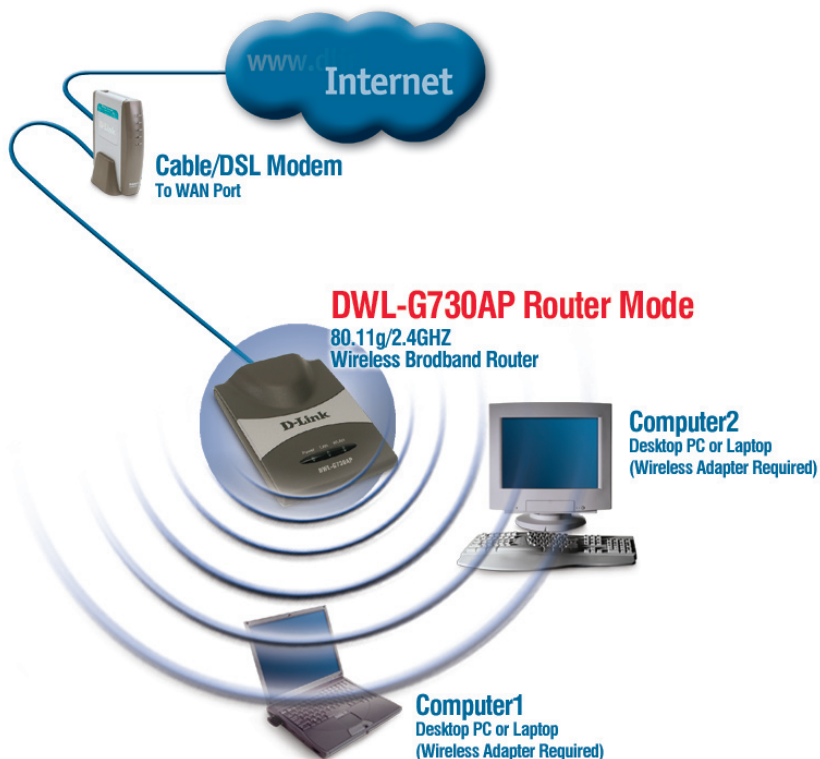
# 2

## Descripción de la instalación (continuación)

### RT - Modo router

Cuando el conmutador de selección de modo, situado en la parte superior del DWL-G730AP, se encuentra en RT, la unidad está en modo router. El esquema siguiente ilustra una típica configuración de router.

*Nota: Los dispositivos inalámbricos D-Link® AirPlus G están preconfigurados para poder interconectarse con sus parámetros por defecto.*



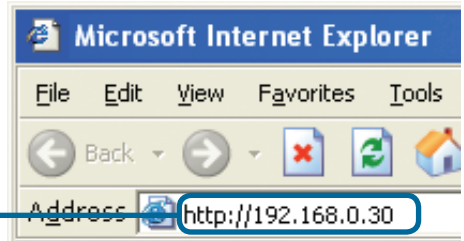


# 3

## Modo AP – Asistente de configuración

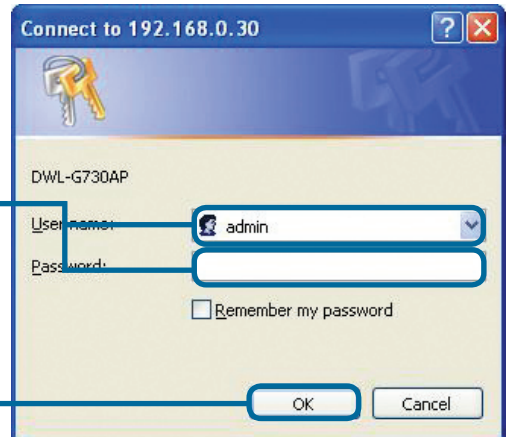
Para configurar el DWL-G730AP en modo AP, deberá conectar directamente un PC al DWL-G730AP a través de un cable Ethernet estándar. Tendrá que asignar al adaptador de red que esté conectado al DWL-G730AP una dirección IP del rango 192.168.0.x.

Abra el navegador web y escriba **http://192.168.0.30** en el cuadro de direcciones URL. Apriete la tecla **Enter** o **Return**.



Se mostrará la pantalla de entrada al sistema.

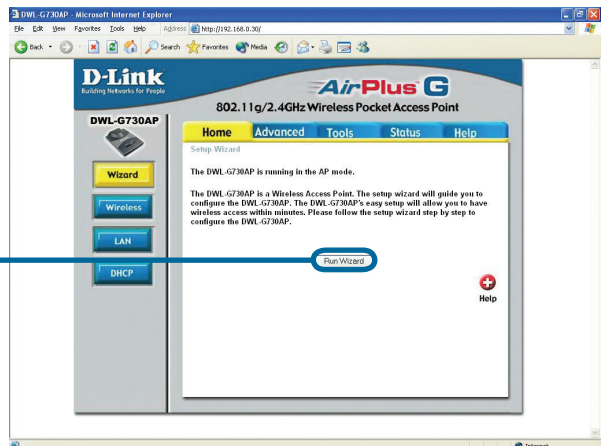
Escriba **admin** en el campo **Username**, y deje el campo **Password** en blanco.



Haga clic en **OK**

Tras haber entrado en el sistema, se mostrará la pantalla **Home**.

Haga clic en **Run Wizard**

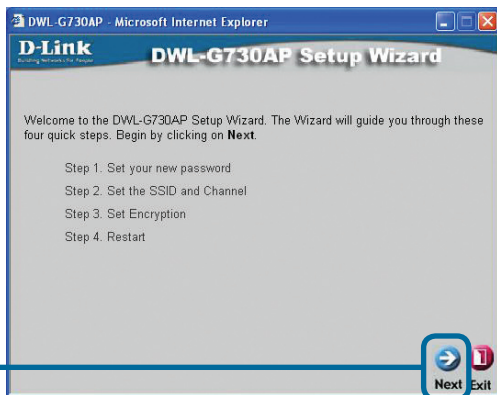


# 3

## Modo AP – Asistente de configuración (continuación)

Verá las siguientes pantallas.

Haga clic en **Next**



**Set password.** Puede establecer una clave de acceso.

Haga clic en **Next**



**Set Wireless LAN Connection.** Por defecto, el **SSID** del DWL-G730AP es 'default', y el canal (**Channel**) es '6'.

Haga clic en **Next**



# 3

## Modo AP – Asistente de configuración (continuación)

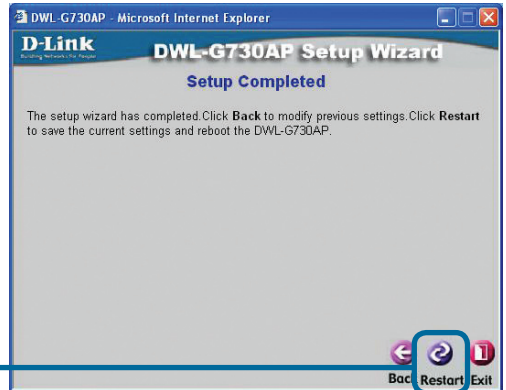
### Setup Encryption

El DWL-G730AP dispone de dos niveles de encriptación inalámbrica: 64-bit y 128-bit. **Por defecto, la encriptación está desactivada.** Puede cambiar los parámetros de encriptación para que la comunicación inalámbrica sea más segura.

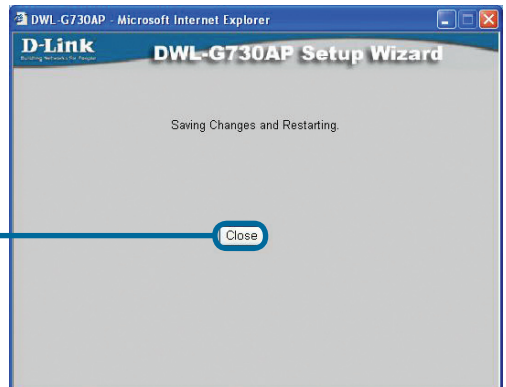
Haga clic en **Next**



Haga clic en **Restart**



Haga clic en **Close**



El asistente de configuración AP ha finalizado. Regresará a la ficha **Home**. Cierre todas las pantallas del navegador web.

# 4

## Modo cliente – Asistente de configuración

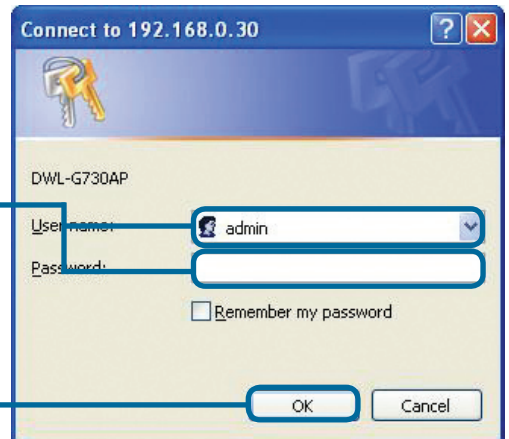
Para configurar el DWL-G730AP en modo cliente, deberá conectar directamente un PC al DWL-G730AP a través de un cable Ethernet estándar. Tendrá que asignar al adaptador de red que esté conectado al DWL-G730AP una dirección IP del rango 192.168.0.x.

Abra el navegador web y escriba **http://192.168.0.30** en el cuadro de direcciones URL. Apriete la tecla **Enter** o **Return**.



Se mostrará la pantalla de entrada al sistema.

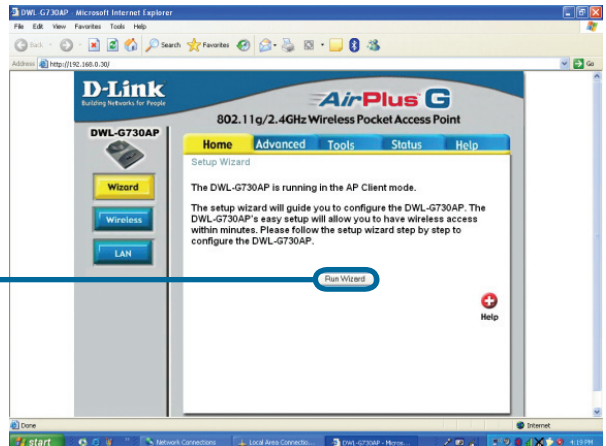
Escriba **admin** en el campo **Username**, y deje el campo **Password** en blanco.



Haga clic en **OK**

Tras haber entrado en el sistema, se mostrará la pantalla **Home**.

Haga clic en **Run Wizard**

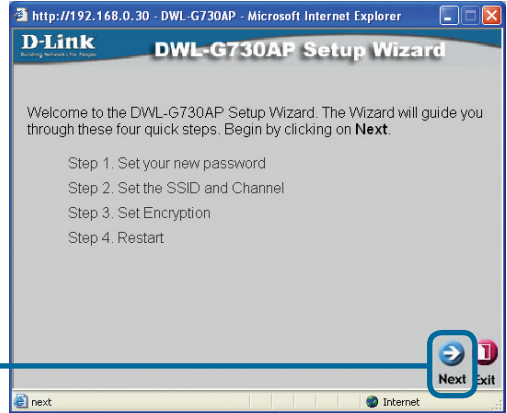


# 4

## Modo cliente – Asistente de configuración (continuación)

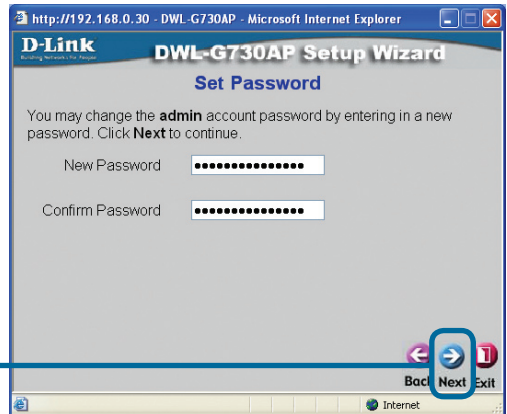
Verá las siguientes pantallas.

Haga clic en **Next**



**Set password.** Puede establecer una clave de acceso.

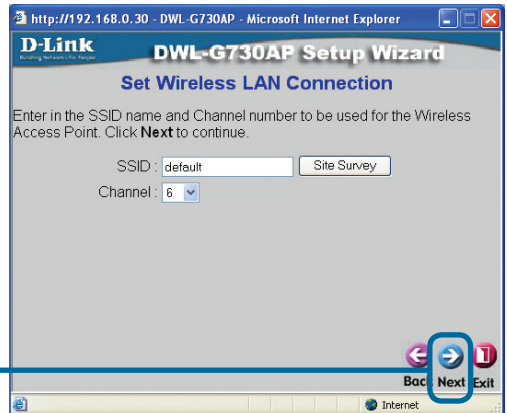
Haga clic en **Next**



**Set Wireless LAN Connection.**

Escriba el **SSID** de la red o haga clic en el botón **Site Survey** para ver los SSID disponibles. En **Channel**, seleccione el canal de la red.

Haga clic en **Next**



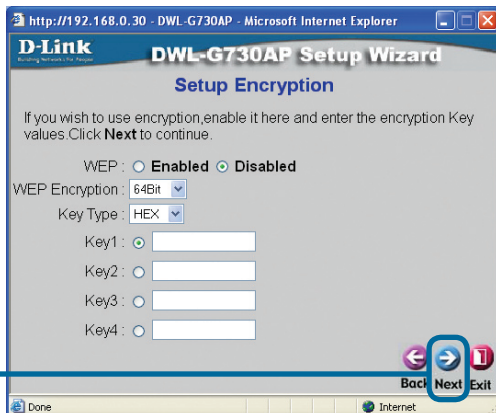
# 4

## Modo cliente – Asistente de configuración (continuación)

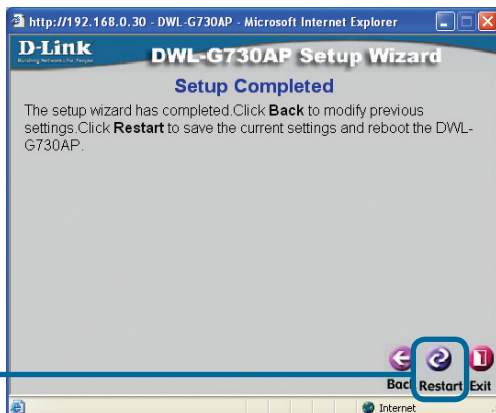
### Setup Encryption

El DWL-G730AP dispone de dos niveles de encriptación inalámbrica: 64-bit y 128-bit. **Por defecto, la encriptación está desactivada.** Puede cambiar los parámetros de encriptación para que la comunicación inalámbrica sea más segura.

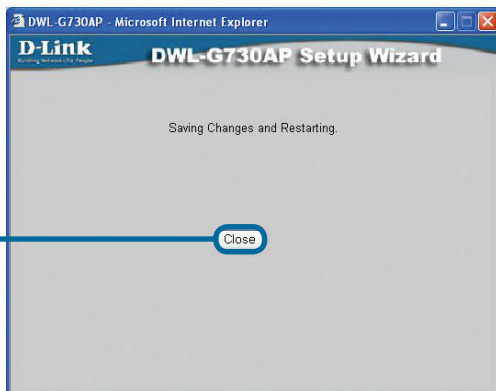
Haga clic en **Next**



Haga clic en **Restart**



Haga clic en **Close**



El asistente de configuración cliente ha finalizado. Regresará a la ficha **Home**. Cierre todas las pantallas del navegador web.

# 5

## Modo router – Asistente de configuración

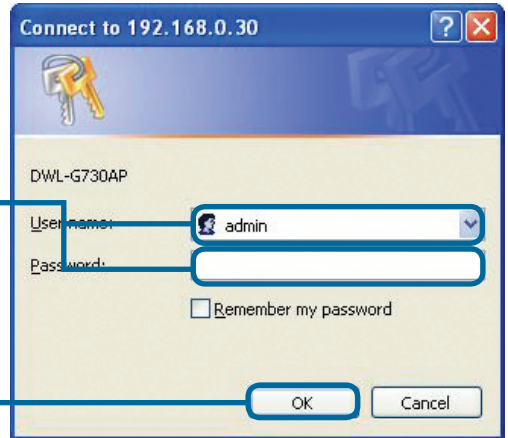
Para configurar el DWL-G730AP en modo router, ha de estar conectado al router a través de un adaptador de red inalámbrico. El puerto LAN de la unidad actúa como un puerto WAN cuando el DWL-G730AP se encuentra en modo router. Para ejecutar el asistente de configuración, establezca una conexión inalámbrica con el DWL-G730AP y siga los pasos que figuran a continuación.

Abra el navegador web y escriba **http://192.168.0.30** en el cuadro de direcciones URL. Apriete la tecla **Enter** o **Return**.



Se mostrará la pantalla de entrada al sistema.

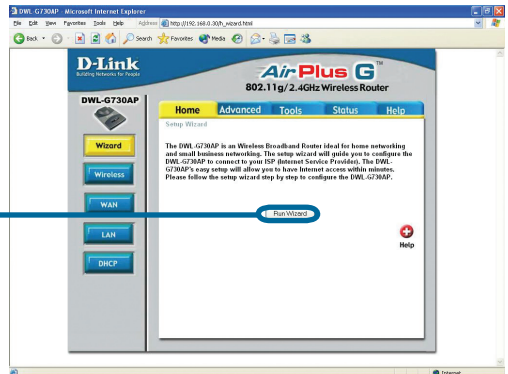
Escriba **admin** en el campo **Username**, y deje el campo **Password** en blanco.



Haga clic en **OK**

Tras haber entrado en el sistema, se mostrará la pantalla **Home**.

Haga clic en **Run Wizard**



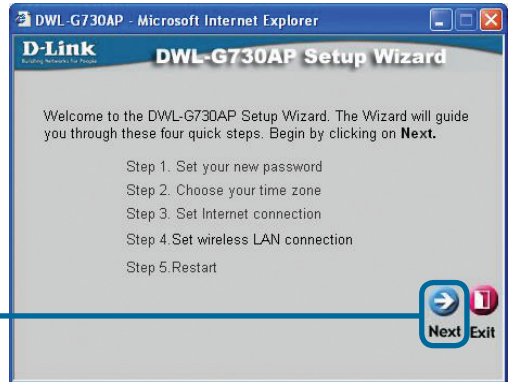


# 5

## Modo router – Asistente de configuración (continuación)

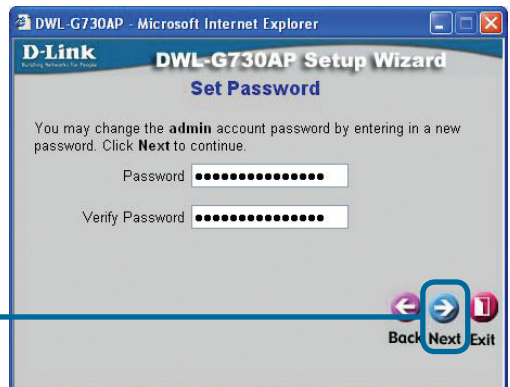
Verá las siguientes pantallas.

Haga clic en **Next**



**Set password.** Puede establecer una clave de acceso.

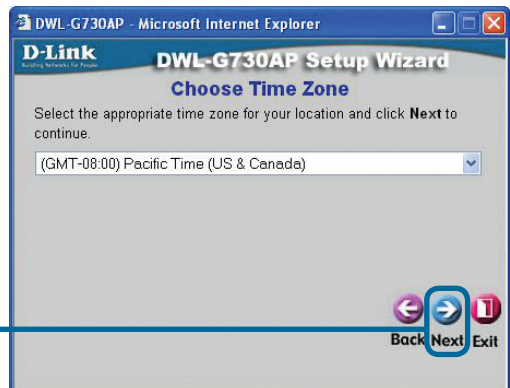
Haga clic en **Next**



**Choose Time Zone.**

Seleccione la zona horaria correspondiente a su localización.

Haga clic en **Next**



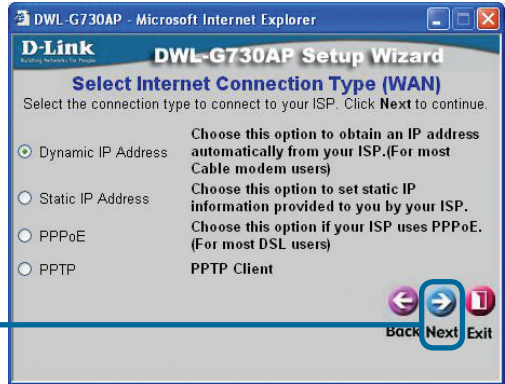
# 5

## Modo router – Asistente de configuración (continuación)

**Select Internet Connection Type (WAN).** Se le pedirá que seleccione el tipo de conexión internet del router.

⚠ Si no sabe con certeza qué parámetro seleccionar, contacte con su proveedor de servicios internet.

Haga clic en **Next**

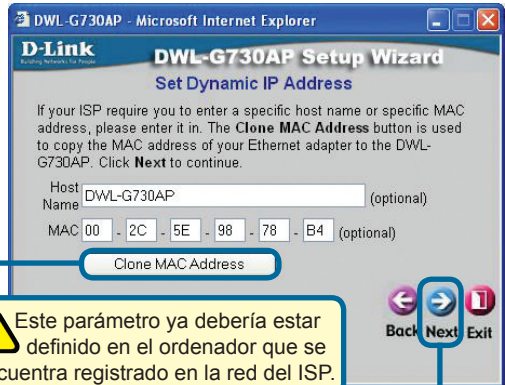


Si ha seleccionado **Dynamic IP Address**, se mostrará esta pantalla: (Usada principalmente por el servicio internet de cable.)

El botón **Clone MAC Address** copiará automáticamente la dirección MAC del adaptador de red en el ordenador. También puede escribir la dirección MAC en el campo **MAC**.

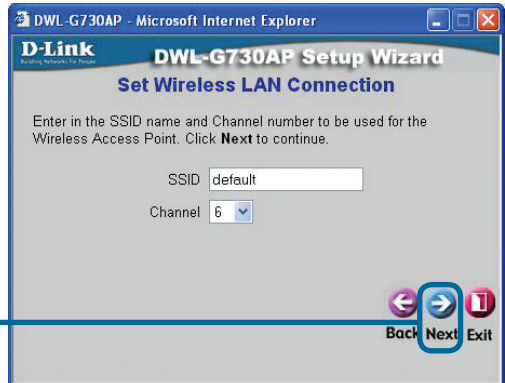
Haga clic en **Next**

⚠ Este parámetro ya debería estar definido en el ordenador que se encuentra registrado en la red del ISP.



**Set Wireless LAN Connection.** Por defecto, el **SSID** del DWL-G730AP es 'default', y el canal (**Channel**) es '6'.

Haga clic en **Next**



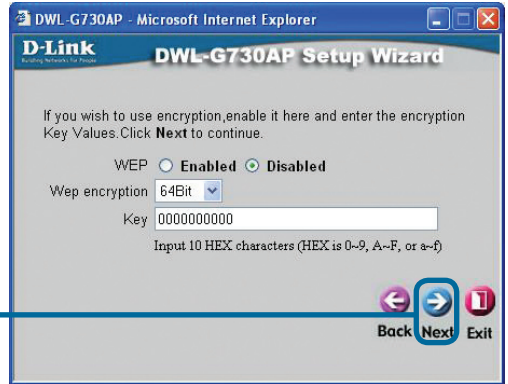
# 5

## Modo router – Asistente de configuración (continuación)

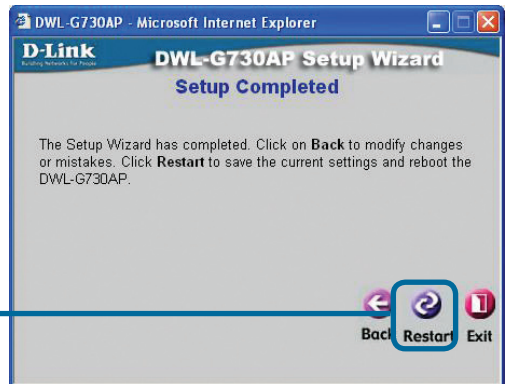
### Setup Encryption

El DWL-G730AP dispone de dos niveles de encriptación inalámbrica: 64-bit y 128-bit. **Por defecto, la encriptación está desactivada.** Puede cambiar los parámetros de encriptación para que la comunicación inalámbrica sea más segura.

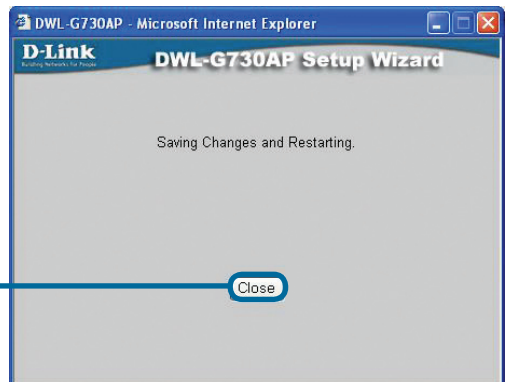
Haga clic en **Next**



Haga clic en **Restart**



Haga clic en **Close**



El asistente de configuración de router ha finalizado. Regresará a la ficha **Home**. Cierre todas las pantallas del navegador web.

# SOPORTE TÉCNICO

Usted puede encontrar actualizaciones de softwares o firmwares y documentación para usuarios a través de nuestro sitio [www.dlinkla.com](http://www.dlinkla.com)

## SOPORTE TÉCNICO PARA USUARIOS EN LATINO AMERICA

Soporte técnico a través de los siguientes teléfonos de D-Link

PAIS	NUMERO	HORARIO
Argentina	0800 - 12235465	Lunes a Viernes 08:00am a 21:00pm
Chile	800 - 835465 ó (02) 5941520	Lunes a Viernes 08:00am a 21:00pm
Colombia	01800 - 9525465	Lunes a Viernes 06:00am a 19:00pm
Costa Rica	0800 - 0521478	Lunes a Viernes 05:00am a 18:00pm
Ecuador	1800 - 035465	Lunes a Viernes 06:00am a 19:00pm
El Salvador	800 - 6335	Lunes a Viernes 05:00am a 18:00pm
Guatemala	1800 - 8350255	Lunes a Viernes 05:00am a 18:00pm
México	01800 - 1233201	Lunes a Viernes 06:00am a 19:00pm
Panamá	011 008000525465	Lunes a Viernes 05:00am a 18:00pm
Perú	0800 - 00968	Lunes a Viernes 06:00am a 19:00pm
República Dominicana	18887515478	Lunes a Viernes 05:00am a 18:00pm
Venezuela	0800 - 1005767	Lunes a Viernes 06:30am a 19:30pm

### Soporte Técnico de D-Link a través de Internet

[www.dlinkla.com](http://www.dlinkla.com)

e-mail: [soporte@dlinkla.com](mailto:soporte@dlinkla.com) & [consultas@dlinkla.com](mailto:consultas@dlinkla.com)

**D-Link®**  
Building Networks for People

# D-Link®

# Guia de Instalação rápida

Este produto pode ser configurado utilizando qualquer navegador web atual, como por ex. Internet Explorer 6 ou Netscape Navigator 6.2.3.



**DWL-G730AP**  
Pocket Router/  
AP Wireless D-Link  
AirPlus™ G

## Antes de Você Começar

O endereço IP padrão para o DWL-G730AP é **192.168.0.30** com uma Máscara de Sub-rede **255.255.255.0**. Você precisará atribuir um endereço IP Estático ao seu computador no mesmo intervalo do endereço IP do DWL-G730AP para configurar o produto.

## Verifique o Conteúdo da Sua Embalagem



**Pocket Router/AP Wireless DWL-G730AP**



**CD-ROM com Manual**



**Mala de Viagem da D-Link**



**Cabo de Alimentação USB**



**Cabo Ethernet (UTP CAT5)**



**Adaptador de Alimentação de 5V 1.2A CC**



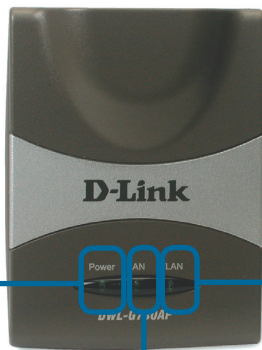
A utilização de uma fonte de alimentação com uma classe de tensão diferente irá danificar este produto e anular sua garantia.

Se qualquer dos itens acima estiver faltando, favor contatar o seu revendedor.

# 1

## Visão Geral do Hardware

### Painel Superior



**LED de Força:** Uma luz constante indica uma boa fonte de alimentação.

**LED LAN:** Uma luz constante indica uma conexão Ethernet. Uma luz piscando indica atividade na rede Ethernet.

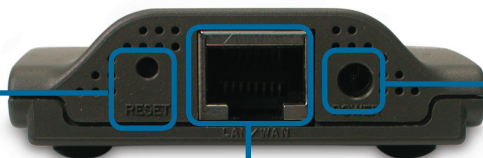
**LED WLAN:** Uma luz constante indica que o segmento wireless está pronto. Este LED pisca durante a transmissão de dados sem fio.

### Painel Traseiro



**Chave de Seleção de Modo:** Utilizada para selecionar o modo AP, cliente ou roteador.

### Painel Traseiro



**Botão Reset:** Utilizada para restaurar as configurações padrão de fábrica.

#### Porta LAN

Esta é a conexão para cabos Ethernet com o seu dispositivo habilitado para Ethernet. Quando no modo Router, esta porta funciona como uma porta WAN.

Tomada para o **Adaptador de Alimentação**

# 2

## Visão Geral da Instalação

O DWL-G730AP oferece três modos de operação distintos:

**AP (Modo Access Point):** Neste modo, o DWL-G730AP funciona como um access point.

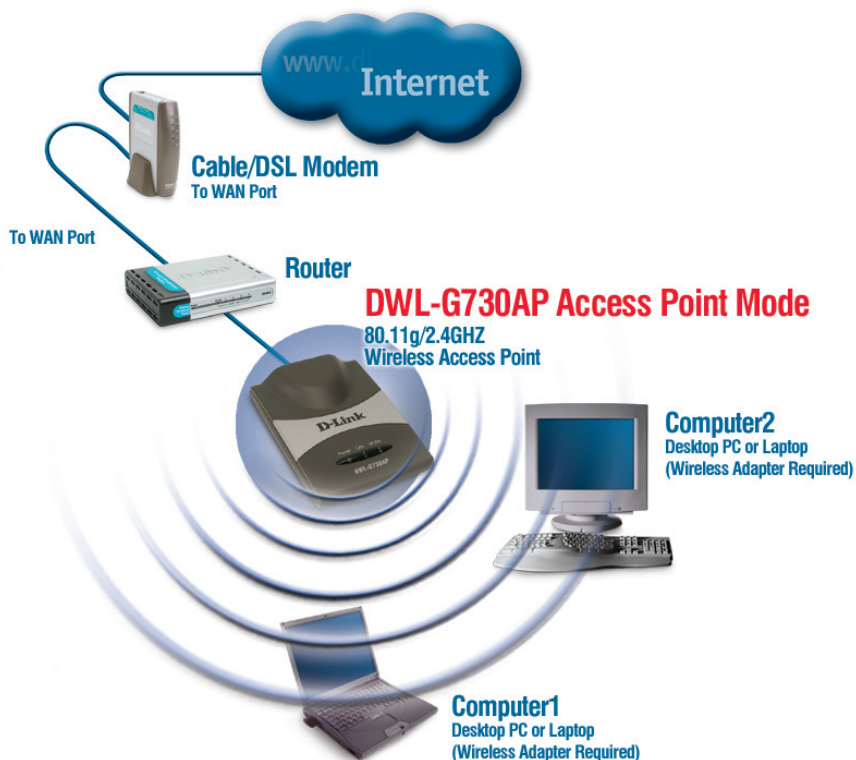
**Client (Modo Cliente):** Quando o modo Cliente é selecionado, o DWL-G730AP funciona como um cliente wireless.

**RT (Modo Roteador):** O DWL-G730AP funciona como um roteador quando este modo é selecionado.

### AP - Modo Access Point

Quando a Chave de Seleção de Modo na parte inferior do DWL-G730AP é definida como AP, a unidade está no Modo Access Point. O diagrama abaixo ilustra uma configuração de access point típica.

*Observação: Os dispositivos wireless AirPlus G da D-Link® são pré-configurados para se conectar diretamente, utilizando suas configurações padrão.*





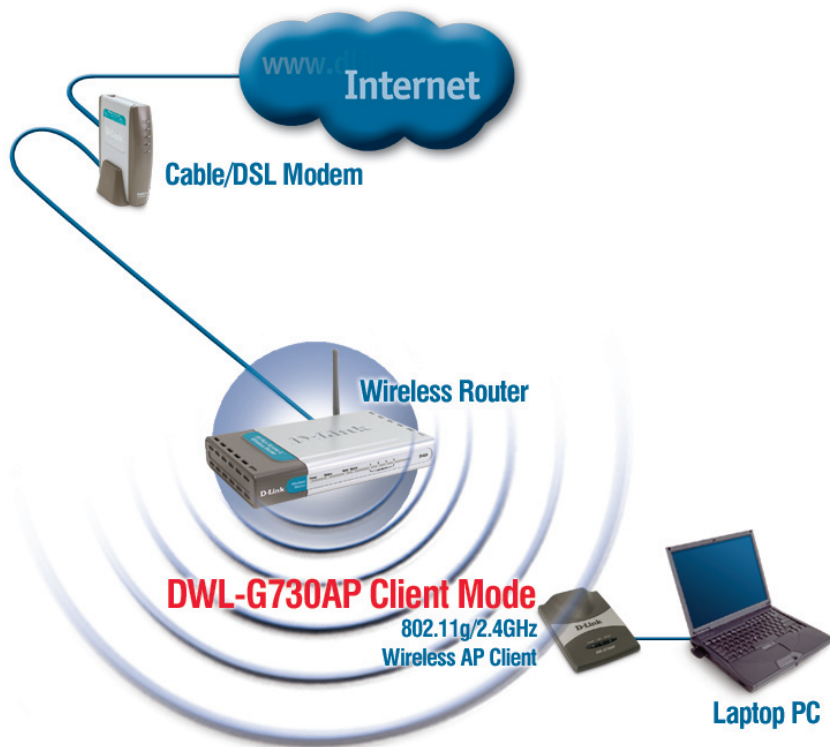
# 2

## Visão Geral da Instalação (continuação)

### Cliente - Modo Cliente

Quando a Chave de Seleção de Modo na parte inferior do DWL-G730AP é configurada como Cliente, a unidade está no Modo Cliente. O diagrama abaixo ilustra uma configuração de cliente típica..

*Observação: Os dispositivos wireless AirPlus G da D-Link® são pré-configurados para se conectar diretamente, utilizando suas configurações padrão.*



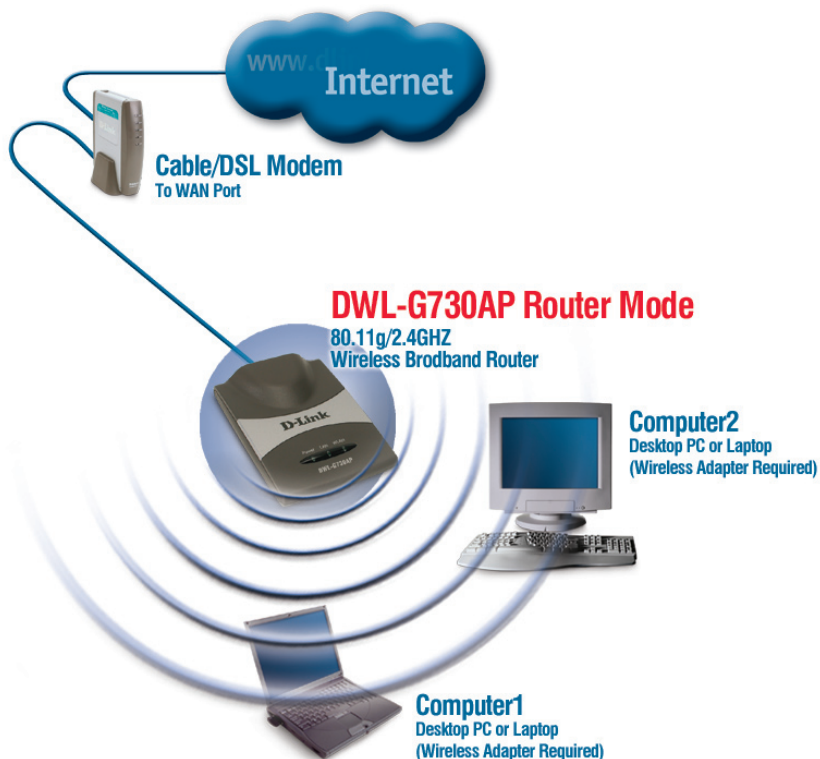
# 2

## Visão Geral da Instalação (continuação)

### RT - Modo Roteador

Quando a Chave de Seleção de Modo na parte inferior do DWL-G730AP é definida como RT, a unidade está no Modo Roteador. O diagrama abaixo ilustra uma configuração de roteador típica.

*Observação: Os dispositivos wireless AirPlus G da D-Link® são pré-configurados para se conectar diretamente, utilizando suas configurações padrão.*

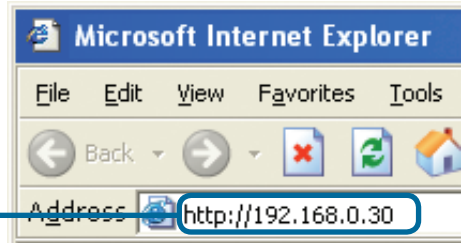


# 3

## Modo AP - Utilizando o Setup Wizard

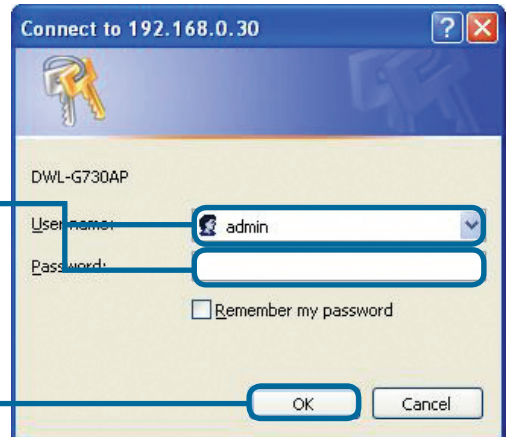
Para configurar o DWL-G730AP no Modo AP, você precisará conectar um PC diretamente ao DWL-G730AP utilizando um cabo Ethernet padrão. Você precisará especificar o adaptador de rede atribuindo ao DWL-G730AP um endereço IP no intervalo 192.168.0.x.

Abra o seu navegador web e digite **http://192.168.0.30** na sua caixa de endereços de Internet. Em seguida, pressione a tecla **Enter** ou **Return**.



A tela pop-up de logon será exibida.

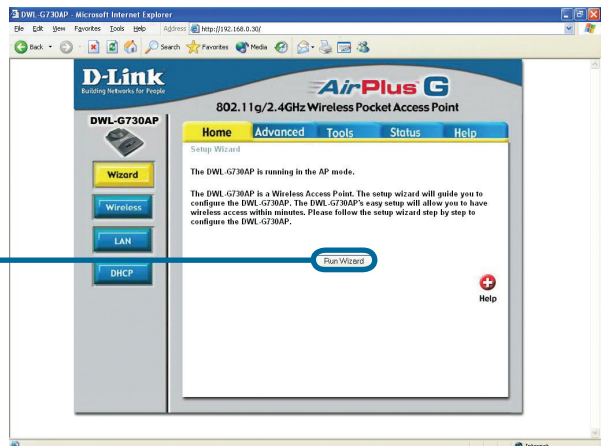
Digite **admin** como nome de usuário (username) e deixe o campo de senha (password) em branco.



Clique em **OK**

Uma vez que você tenha se conectado, a tela **Home** será exibida.

Clique em **Run Wizard**

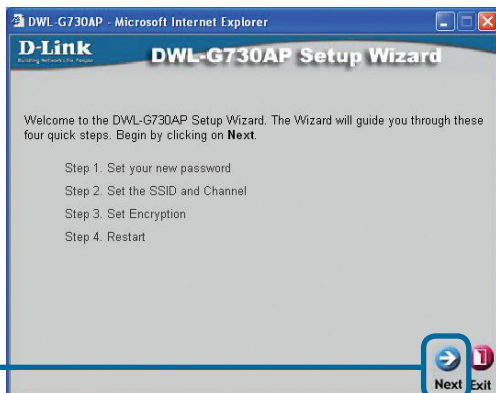


# 3

## Modo AP - Utilizando o Setup Wizard (continuação)

Você verá as seguintes telas.

Clique em **Next**



**Defina a sua nova senha.**  
Você possui a opção de definir uma senha.

Clique em **Next**



**Configure a sua Conexão LAN Wireless.**

Por padrão, o DWL-G730AP **SSID** é configurado como **'default'** com uma opção de **Canal** definida como **'6'**.

Clique em **Next**



# 3

## Modo AP - Utilizando o Setup Wizard (continuação)

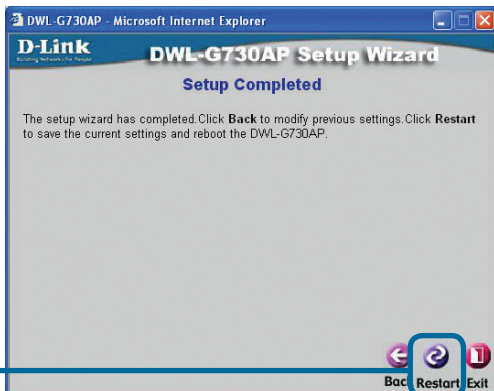
### Criptografia

O DWL-G730AP pode fornecer dois níveis de criptografia wireless - 64 e 128 bits. **A criptografia é desabilitada por default.** Você pode alterar as opções de criptografia para uma comunicação wireless mais segura.

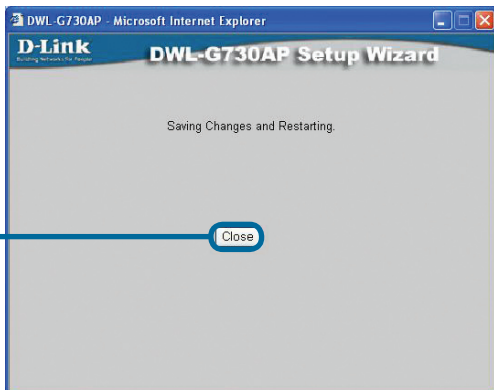
Clique em **Next**



Clique em **Restart**



Clique em **Close**



O Setup Wizard do AP está concluído! Você será redirecionado para a guia **Home**. Favor fechar todas as janelas do seu navegador web.

# 4

## Modo Cliente - Utilizando o Setup Wizard

Para configurar o DWL-G730AP no Modo Cliente, você precisará conectar um PC diretamente ao DWL-G730AP utilizando um cabo Ethernet padrão. Você precisará especificar o adaptador de rede atribuindo ao DWL-G730AP um endereço IP no intervalo 192.168.0.x.

Abra o seu navegador web e digite **http://192.168.0.30** na sua caixa de endereços de Internet. Em seguida, pressione a tecla **Enter** ou **Return**.



A tela pop-up de login será exibida.

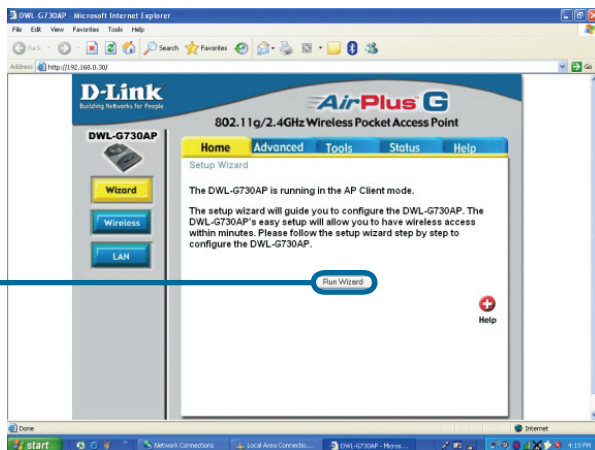
Digite **admin** como nome de usuário (username) e deixe o campo de senha (password) em branco.



Clique em **OK**

Uma vez que você tenha se conectado, a tela **Home** será exibida.

Clique em **Run Wizard**

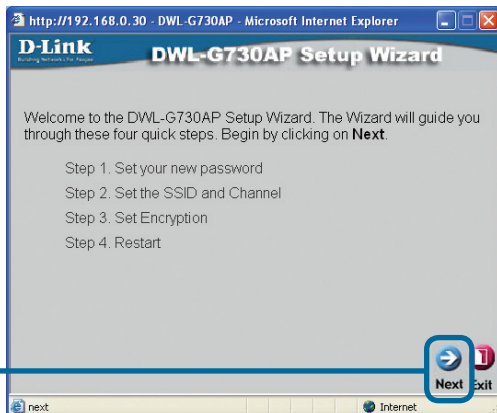


# 4

## Modo Cliente - Utilizando o Setup Wizard (continuação)

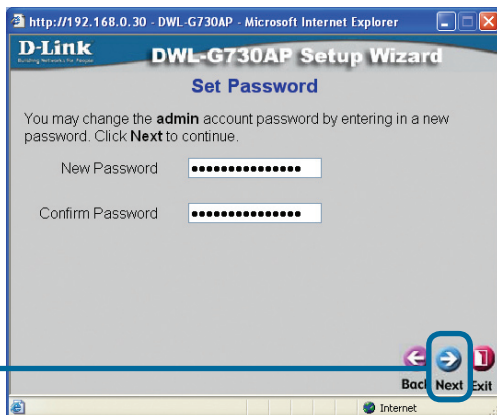
Você verá as seguintes telas.

Clique em **Next**



**Defina a sua nova senha.**  
Você possui a opção de definir uma senha.

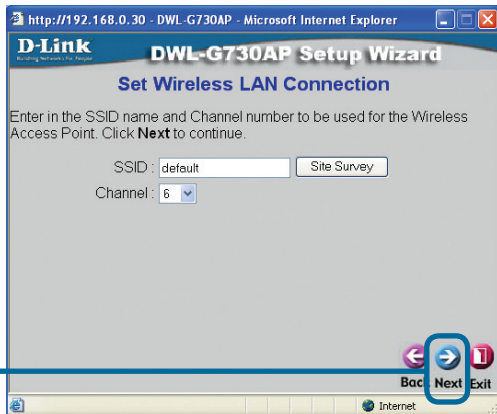
Clique em **Next**



**Configure a sua Conexão LAN Wireless.**

Digite seu SSID de rede ou clique no botão Site Survey para ver o SSID disponível. Selecione a opção **Channel** da sua rede.

Clique em **Next**





# 4

## Modo Cliente - Utilizando o Setup Wizard (continuação)

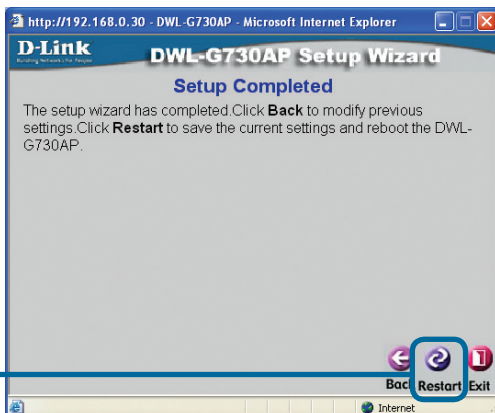
### Criptografia

O DWL-G730AP pode fornecer dois níveis de criptografia wireless - 64 e 128 bits. **A criptografia é desabilitada por default.** Você pode alterar as opções de criptografia para uma comunicação wireless mais segura.

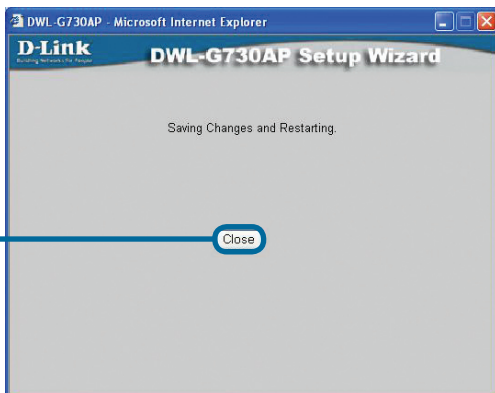
Clique em **Next**



Clique em **Restart**



Clique em **Close**



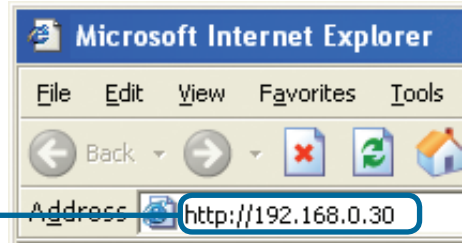
O Setup Wizard do Cliente está concluído! Você será redirecionado para a guia Home. Favor fechar todas as janelas do seu navegador web.

# 5

## Modo Roteador - Utilizando o Setup Wizard

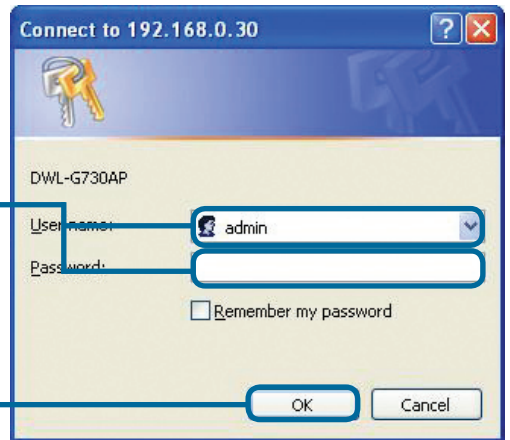
Para configurar o DWL-G730AP no modo Roteador, você deve estar conectado a ele via um adaptador de rede wireless. A Porta LAN na unidade funciona como uma porta WAN quando o DWL-G730AP está operando no modo Roteador. Para executar o assistente de configuração (setup wizard), estabeleça uma conexão wireless com o DWL-G730AP e siga as etapas abaixo.

Abra o seu navegador web e digite **http://192.168.0.30** na sua caixa de endereços de Internet. Em seguida, pressione a tecla **Enter** ou **Return**.



A tela pop-up de logon será exibida.

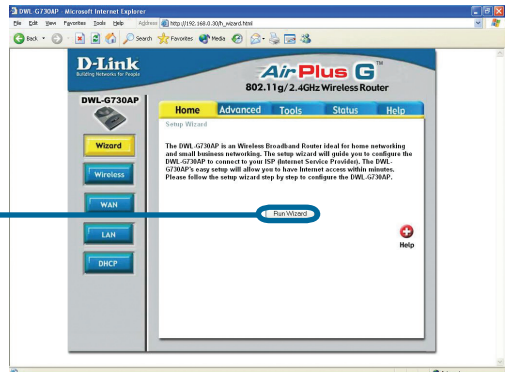
Digite **admin** como nome de usuário (username) e deixe o campo de senha (password) em branco.



Clique em **OK**

Uma vez que você tenha se conectado, a tela **Home** será exibida.

Clique em **Run Wizard**

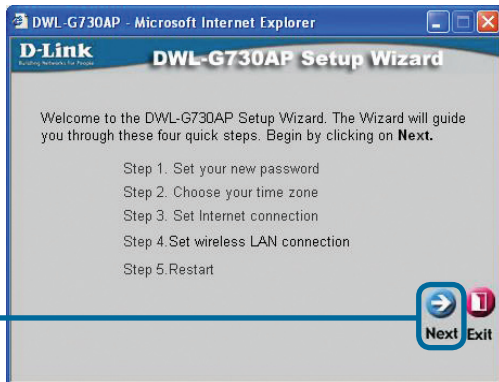


# 5

## Modo Roteador - Utilizando o Setup Wizard (continuação)

Você verá as seguintes telas.

Clique em **Next**



**Defina a sua nova senha.**

Você possui a opção de definir uma senha.

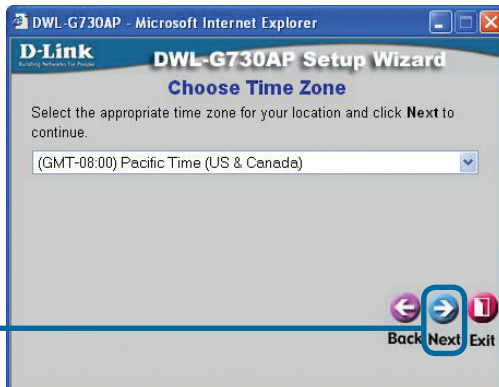
Clique em **Next**



**Selecione seu Fuso Horário.**

Selecione o fuso horário apropriado para a sua localidade.

Clique em **Next**



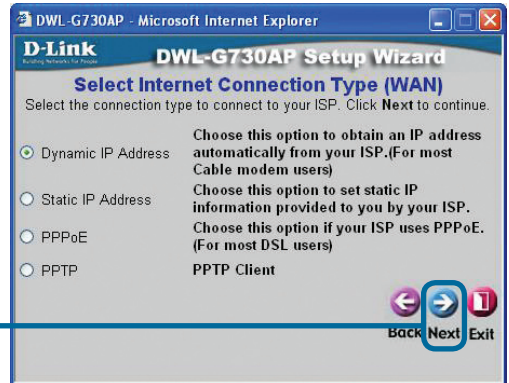
# 5

## Modo Roteador - Utilizando o Setup Wizard (continuação)

**Selecione sua Conexão com a Internet.** Você será solicitado a selecionar o tipo de conexão com a Internet para o seu roteador.

**!** Se não tem certeza quanto à configuração a ser selecionada, favor contatar seu Provedor de Serviços de Internet.

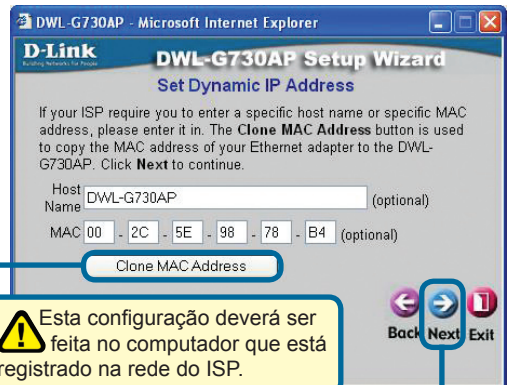
Clique em **Next**



Se você selecionou **Dynamic IP Address**, esta tela será exibida: (Utilizada principalmente para serviço de Internet via Cabo.)

O botão **Clone MAC Address** irá copiar o endereço MAC do adaptador de rede automaticamente no seu computador. Você também pode digitar o endereço MAC manualmente.

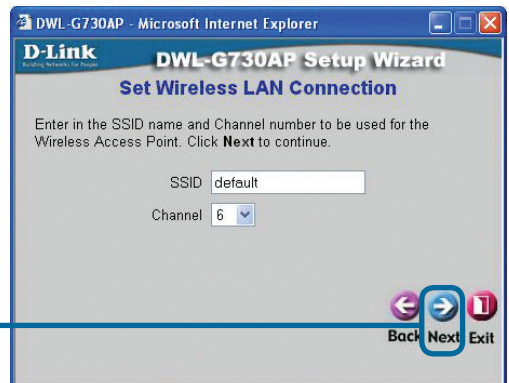
Clique em **Next**



**Configure a sua Conexão LAN Wireless.**

Por padrão, o DWL-G730AP **SSID** é configurado como **default** com uma opção de Canal definida como '6'.

Clique em **Next**



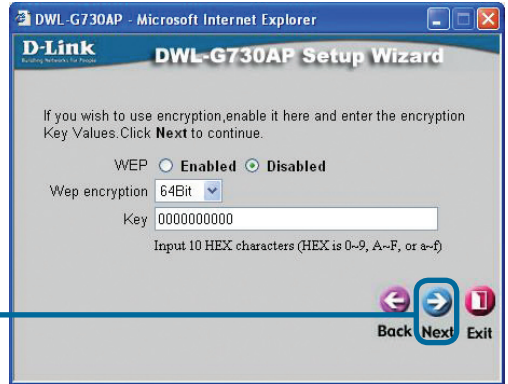
# 5

## Modo Roteador - Utilizando o Setup Wizard (continuação)

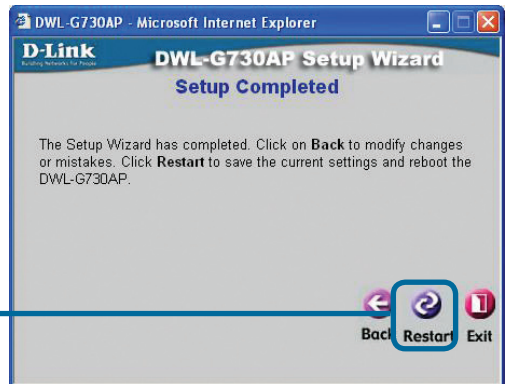
### Criptografia

O DWL-G730AP pode fornecer dois níveis de criptografia wireless - 64 e 128 bits. **A criptografia é desabilitada por default.** Você pode alterar as opções de criptografia para uma comunicação wireless mais segura.

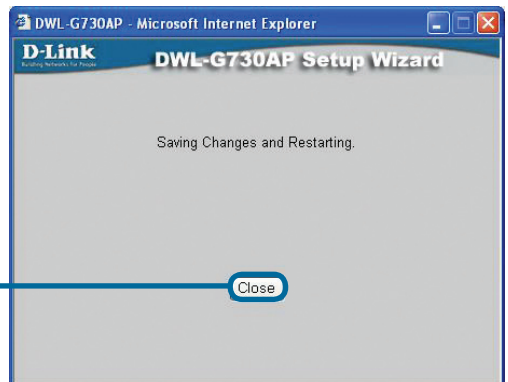
Clique em **Next**



Clique em **Restart**



Clique em **Close**



O Assistente de Configuração do Roteador está concluído! Você será redirecionado para a guia **Home**. Favor fechar todas as janelas do seu navegador web.

## Suporte Técnico

Você pode encontrar atualizações de software e documentação de usuário no site da D-Link Brasil.

A D-Link fornece suporte técnico gratuito para clientes no Brasil durante o período de vigência da garantia deste produto.

### Suporte Técnico para clientes no Brasil:

#### **Horários de atendimento:**

Segunda à Sexta-feira, das 8:00h às 21:00h,  
Sábado, das 8:00h às 20:00h

Website para suporte: [www.dlink.com.br/suporte](http://www.dlink.com.br/suporte)

e-mail: [suporte@dlink.com.br](mailto:suporte@dlink.com.br)

#### **Telefones para contato:**

Clientes de São Paulo: 2185-9301  
Clientes das demais regiões: 0800 70-24-104

**D-Link**<sup>®</sup>  
Building Networks for People

# D-Link®

## 快 速 安 裝 手 冊

該產品適合用當前任何的web瀏覽器來進行安裝，比如，Internet Explorer 6或Netscape Navigator 6.2.3。



### DWL-G730AP

D-Link AirPlus™ G  
無線路由器/基地台

## 開始之前

DWL-G730AP的預設IP地址為**192.168.0.30**，子網路遮罩為**255.255.255.0**。您需要給電腦分配一個與DWL-G730AP的IP位址處於相同範圍的靜態IP位址，便於配置DWL-G730AP。

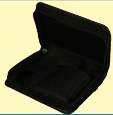
## 裝箱清單



DWL-G730AP 無線路由器/基地台



光碟(內附手冊)



D-Link 攜帶用收納包



USB 電纜



乙太網路線(CAT5 UTP)



5V 1.2A 直流電源供應器



使用不同電壓等級的電源會損壞該產品，並使該產品的保固無效。

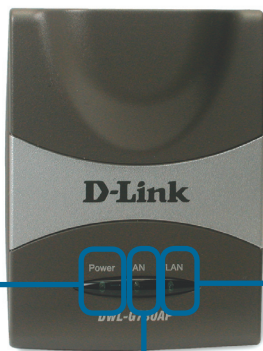
如以上物件有任何遺失，請聯繫經銷商。



# 1

## 硬體介紹

### 前面板



**電源LED:** 穩定發光表示電源連接正常。

**WLAN LED:** 穩定發光表示無線部分已經準備好了。LED在無線資料傳輸期間閃爍。

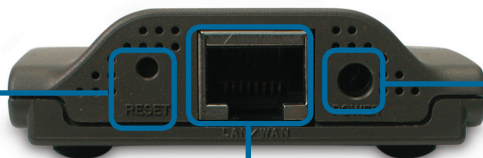
**LAN LED:** 穩定發光表示建立乙太網路連接。閃爍發光表示正在連結乙太網路。

### 底面板



**模式選擇開關:** 用於選擇路由器、基地台或網路卡模式。

### 後面板



**reset按鈕:** 用於恢復預設設置。

電源供應器的插頭

#### LAN 埠

這是用於連接乙太網路線與支援乙太網路設備的埠，該埠在路由器模式時相當於一個WAN埠。

# 2

## 安裝介紹

DWL-G730AP 提供下面三種不同的操作模式:

**AP (基地台模式):** 在這個模式中, DWL-G730AP就是一個基地台。

**Client (無線網路卡模式):** 選擇無線網路卡模式後, DWL-G730AP就是無線網路卡。

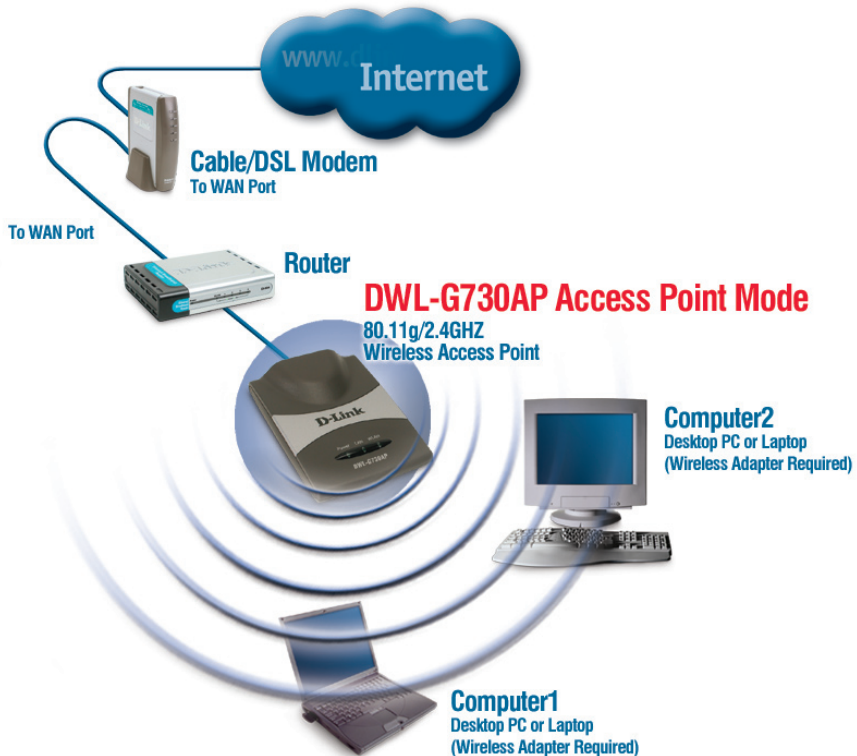
**RT (路由器模式):**選擇該模式後, DWL-G730AP就是一台路由器。

\* 註: 使用無線網路卡模式時, 電腦必須配有乙太網路卡 (RJ-45介面)

### AP - 基地台模式

當DWL-G730AP底部上的模式選擇設置為AP時, 該設備就進入了基地台模式。下面的圖顯示了典型的基地台配置。

注意: D-Link® AirPlus G無線設備在出廠時, 其預設設定即可互相連接。



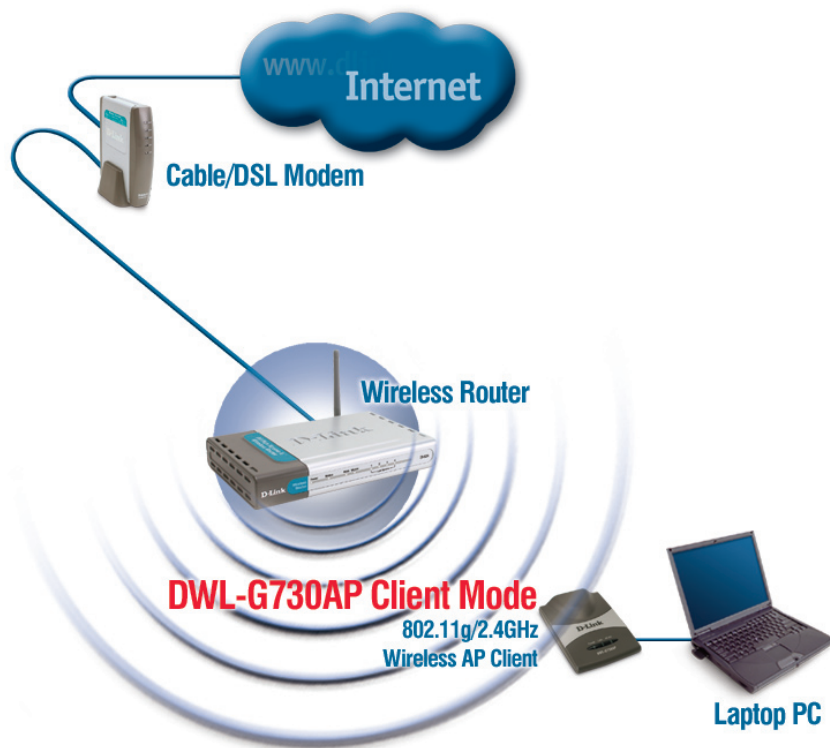
# 2

## 安裝介紹(繼續)

### Client - 網路卡模式

當DWL-G730AP底部上的模式選擇設置網路卡模式時，該設備就進入了網路卡模式。下面的圖顯示了典型的網路卡模式配置。

注意: D-Link® AirPlus G無線設備在出廠時，其預設設定即可互相連接。



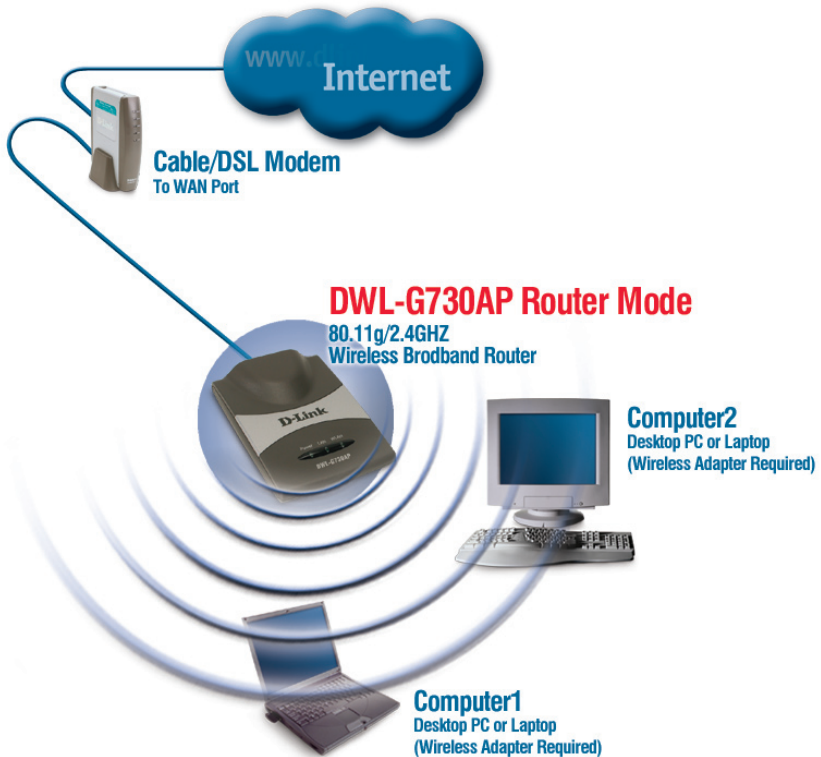
# 2

## 安裝介紹 (繼續)

### RT - 路由器模式

當DWL-G730AP底部上的模式選擇設置為RT時，該設備就進入了路由器模式。下面的圖顯示了典型的路由器配置。

注意: D-Link® AirPlus G無線設備在出廠時，其預設設定即可互相連接。



# 3

## AP 模式 - 使用安裝精靈

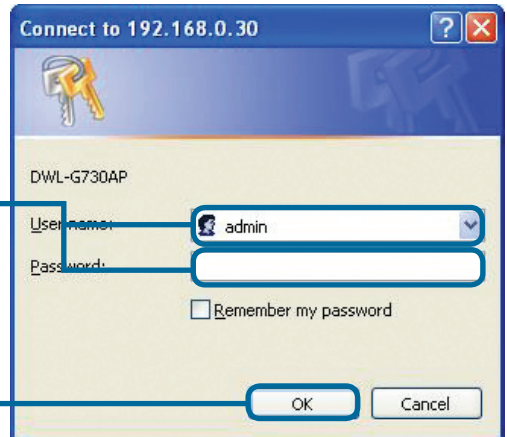
您需要使用一條標準的乙太網路線將電腦直接連接到DWL-G730AP上，便於對DWL-G730AP進行配置，並且還要給連接到DWL-G730AP上的網卡分配一個IP地址，範圍在192.168.0.x中。

打開您的web瀏覽器，在URL地址欄中輸入http://192.168.0.30。然後按下Enter或Return鍵。



彈出登入畫面。

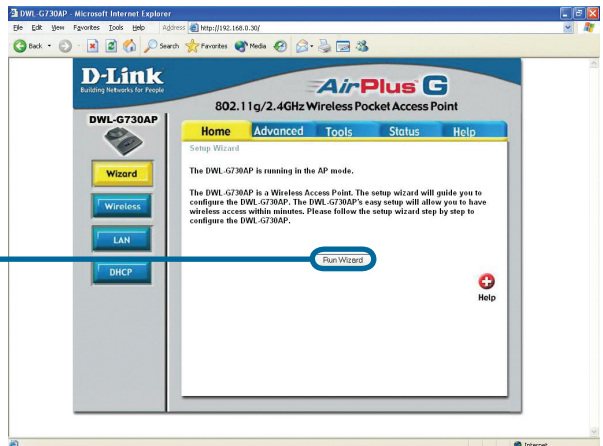
在使用者名稱中輸入admin，密碼欄中留為空白。



單擊 OK

登錄後，就會出現Home畫面。

單擊 Run Wizard

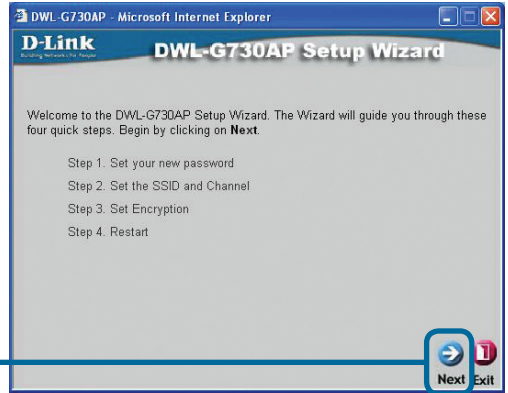


# 3

## AP 模式- 使用安裝精靈(繼續)

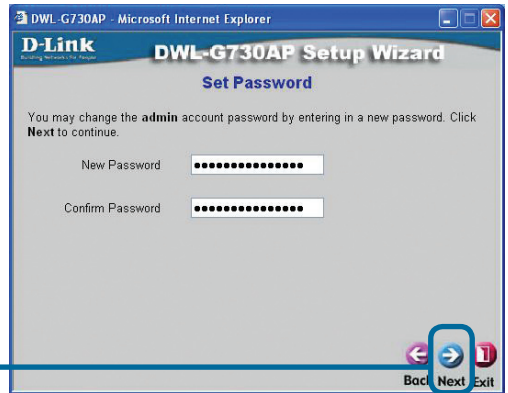
您會看到下面的畫面。

單擊 **Next**



輸入您的新密碼。您可以選擇建立新密碼。

單擊 **Next**



設置無線LAN連接

DWL-G730AP SSID預設設為 'default'，Channel 設置為 '6'。

單擊 **Next**



# 3

## AP 模式- 使用安裝精靈(繼續)

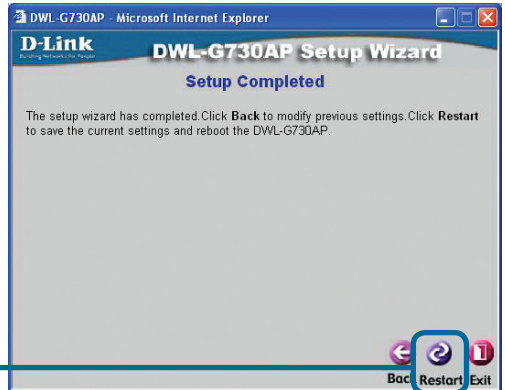
### 加密

DWL-G730AP有兩種級別的無線加密：64位和128位。加密預設是禁止的。為了能獲得更加安全的無線通信，您可以更改加密設置。

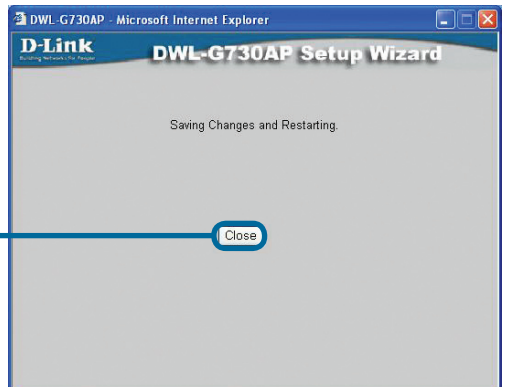
單擊 **Next**



單擊 **Restart**



單擊 **Close**



請關閉所有的web瀏覽畫面。AP安裝精靈完成！您可以返回到Home標籤上。



# 4

## 網路卡模式 - 使用安裝精靈

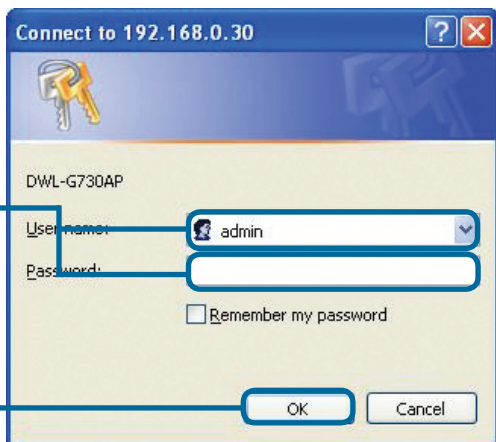
您需要使用一條標準的乙太網路線將電腦直接連接到DWL-G730AP上，便於對DWL-G730AP進行網路卡模式的配置，並且還要給連接到DWL-G730AP上的網卡分配一個IP地址，範圍在192.168.0.x中。

打開您的web瀏覽器，在URL地址欄中輸入http://192.168.0.30。然後按下Enter或Return鍵。



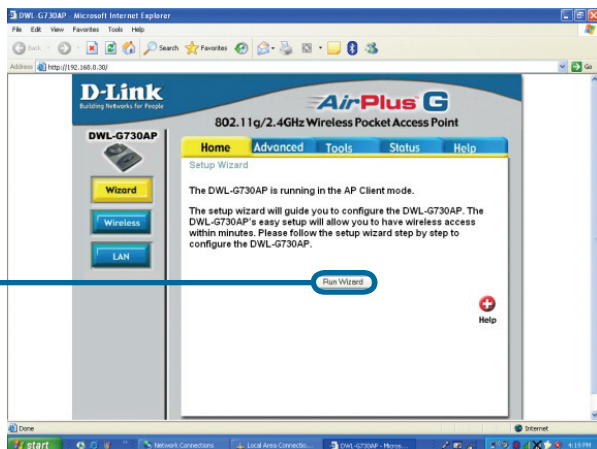
彈出登入畫面。

在使用者名稱中輸入admin，密碼欄中留為空白。



單擊 OK

登錄後，就會出現Home畫面。

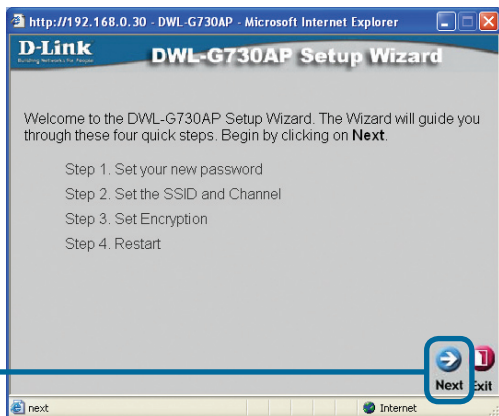


單擊 Run Wizard

# 4

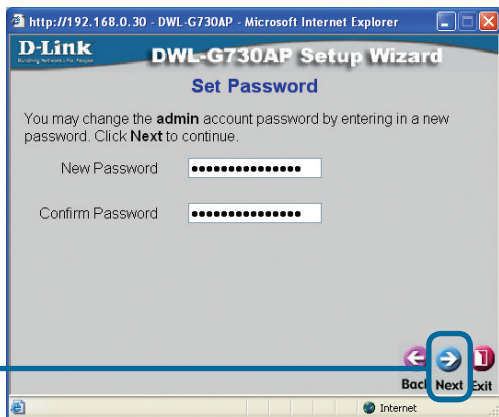
## 網路卡模式 - 使用安裝精靈 (繼續)

您會看到下面的畫面。



單擊 **Next**

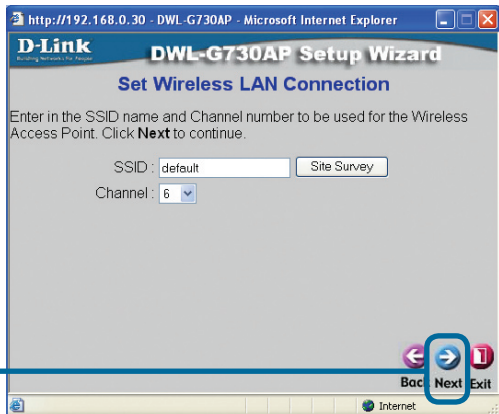
輸入您的新密碼。您可以選擇建立新密碼。



單擊 **Next**

設置無線LAN連接

輸入網路的SSID或單擊Site Survey按鈕來查看可用的SSID，選擇網路的Channel設置。



單擊 **Next**

# 4

## 網路卡模式 - 使用安裝精靈(繼續)

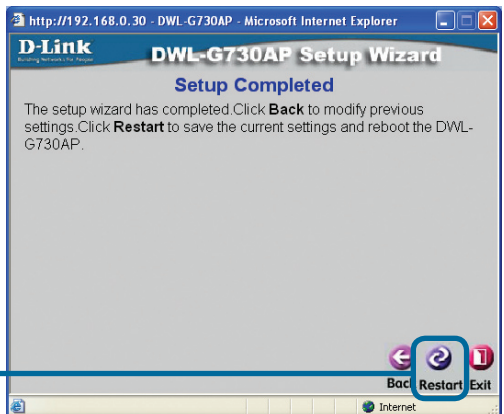
### 加密

DWL-G730AP有兩種級別的無線加密：64位和128位。加密預設是禁止的。為了能獲得更加安全的無線通信，您可以更改加密設置。

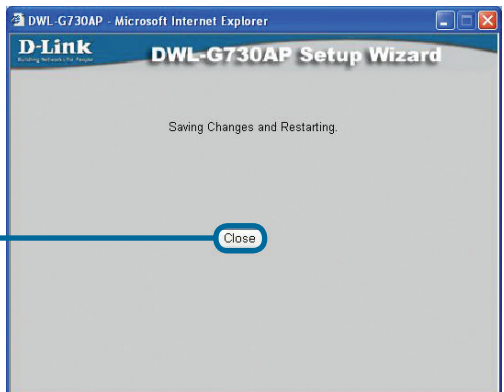
單擊 **Next**



單擊 **Restart**



單擊 **Close**



網路卡安裝精靈完成！您可以返回到Home標籤上。請關閉所有的web瀏覽畫面。

# 5

## 路由器模式-使用安裝精靈

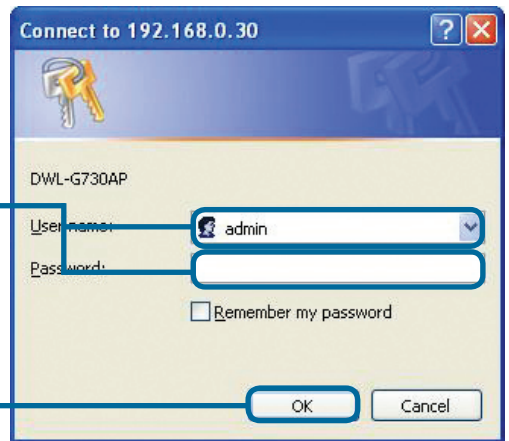
您必須透過無線網卡連接到路由器上便於配置DWL-G730AP的路由器模式。當DWL-G730AP以路由器的模式操作時，設備上的LAN埠就成為了WAN埠。執行安裝精靈，按照下面的步驟建立與DWL-G730AP的無線連接。

打開您的web瀏覽器，在URL地址欄中輸入http://192.168.0.30。然後按下Enter或Return鍵。



彈出登入畫面。

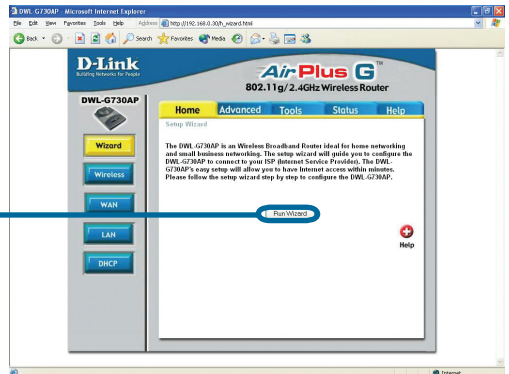
在使用者名稱中輸入admin，密碼欄中留為空白。



單擊 OK

登錄後，就會出現Home畫面。

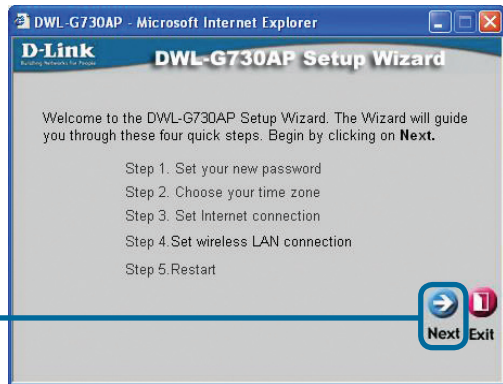
單擊 Run Wizard



# 5

## 路由器模式 - 使用安裝精靈 (繼續)

您會看到下面的畫面。



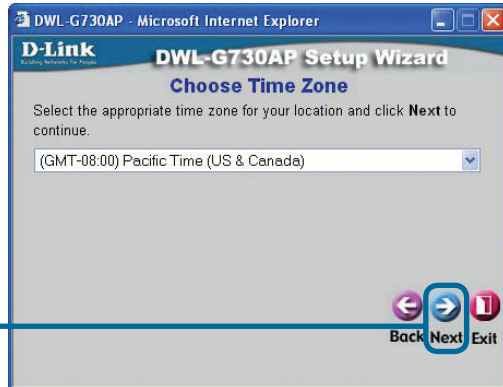
單擊 **Next**

輸入您的新密碼。您可以選擇建立新密碼。



單擊 **Next**

選擇時區。  
為所處的區域選擇合適的時區。



單擊 **Next**

# 5

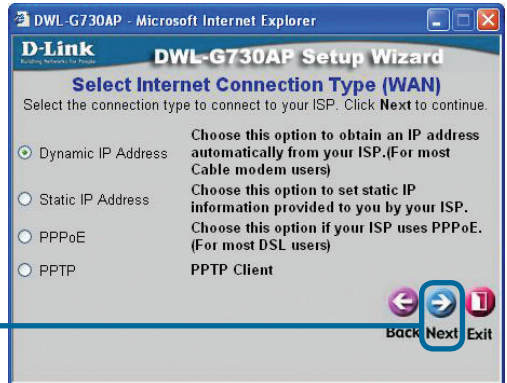
## 路由器模式 - 使用安裝精靈 (繼續)

選擇乙太網路連接。您會被提醒為您的路由器選擇乙太網路連接的類型。



如果不能確定選擇哪種設置，請聯繫因特網服務供應商。

單擊 **Next**



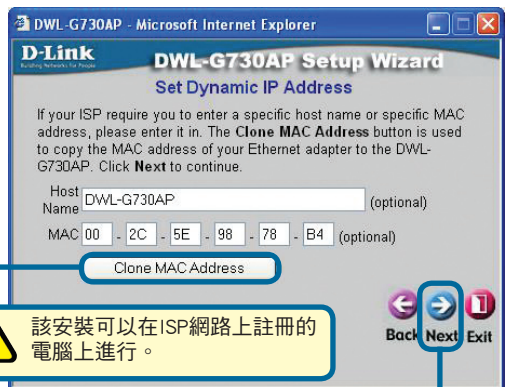
如果選擇 **Dynamic IP Address**，出現該畫面。(主要用於Cable網路服務)

The **Clone MAC Address** 按鈕會自動將網卡的MAC位址複製到電腦上，也可以手動輸入MAC位址。



該安裝可以在ISP網路上註冊的電腦上進行。

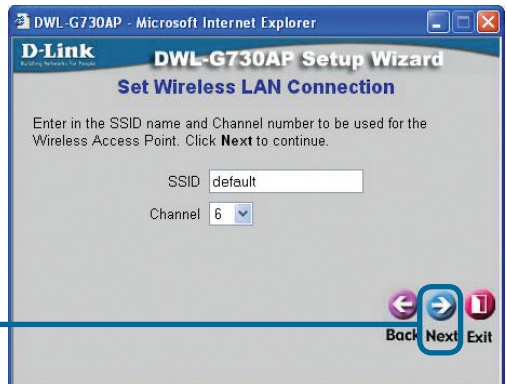
單擊 **Next**



設置無線LAN連接。

DWL-G730AP SSID預設設為 'default'，Channel 設置為 '6'。

單擊 **Next**





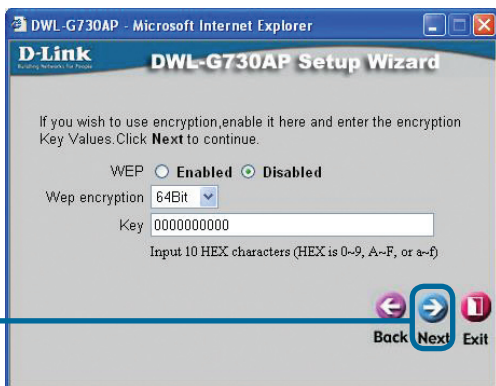
# 5

## 路由器模式 - 使用安裝精靈 (繼續)

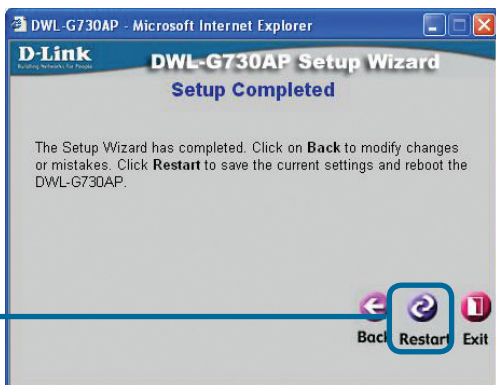
### 加密

DWL-G730AP有兩種級別的無線加密：64位和128位。加密預設是禁止的。為了能獲得更加安全的無線通信，您可以更改加密設置。

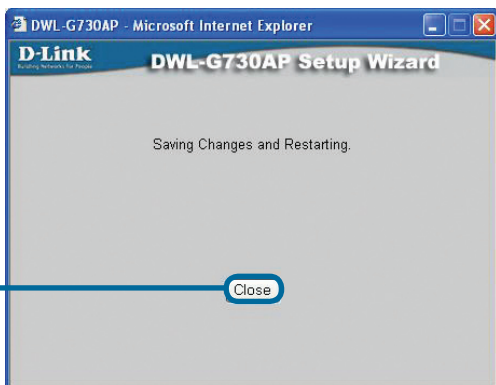
單擊 **Next**



單擊 **Restart**



單擊 **Close**



路由器安裝精靈完成！您可以返回到Home標籤上。請關閉所有的web瀏覽畫面。



# D-Link 友訊科技 台灣分公司 技術支援資訊

如果您還有任何本使用手冊無法協助您解決的產品相關問題，台灣地區用戶可以透過我們的網站、電子郵件或電話等方式與D-Link台灣地區技術支援工程師聯絡。

## D-Link 免付費技術諮詢專線

0800-002-615

服務時間：週一至週五，早上8:30到晚上9:00  
(不含周六、日及國定假日)

網 站：<http://www.dlink.com.tw>

電子郵件：[dssqa\\_service@dlink.com.tw](mailto:dssqa_service@dlink.com.tw)

如果您是台灣地區以外的用戶，請參考D-Link網站，全球各地分公司的聯絡資訊以取得相關支援服務。

產品保固期限、台灣區維修據點查詢，請參考以下網頁說明：  
<http://www.dlink.com.tw>

產品維修：

使用者可直接送至全省聯強直營維修站或請洽您的原購買經銷商。

**D-Link<sup>®</sup>**  
Building Networks for People

# D-Link®

## Petunjuk Pemasangan Cepat

Produk ini bisa disetting menggunakan Web Browser yang ada sekarang seperti Internet Explorer 6 atau Netscape Navigator 6.2.3



**DWL-G730AP**  
D-Link AirPlus™ G  
Wireless Pocket  
Router/AP

### Sebelum Memulai

DWL-G730AP memiliki alamat IP default : **192.168.0.30** dengan Subnet Mask 255.255.255.0. Untuk dapat men-setting DWL-G730AP, anda harus men-setting alamat IP (yang berada dalam blok yang sama dengan IP dari DWL-G730AP) secara statis pada komputer anda.

### Periksa Isi Paket Penjualan



**DWL-G730AP Wireless Pocket Router/AP**



**CD yang berisi petunjuk penggunaan**



**Tas penyimpanan D-Link**



**Kabel Power USB**



**Kabel Ethernet (Cat 5 UTP)**



**5V 1.2A DC Power Adapter**



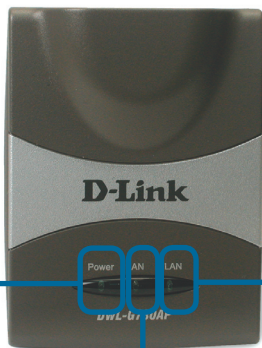
Menggunakan power supply yang tegangannya berbeda dengan power supply yang termasuk dalam paket ini dapat menyebabkan kerusakan dan akan membatalkan garansi produk ini.

Jika isi paket tidak lengkap, harap hubungi penjual.

# 1

## Pengenalan Perangkat

### Panel Depan

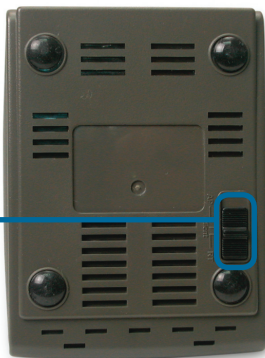


**Power LED:** Menyala terang mengindikasikan sumber daya listrik yang baik.

**LAN LED:** Menyala terang mengindikasikan adanya koneksi Ethernet, Berkedip-kecip mengindikasikan adanya aktivitas pada Jaringan Ethernet.

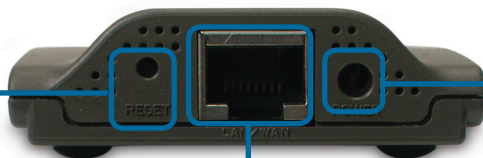
**WLAN LED:** Menyala terang mengindikasikan bahwa Jaringan Nirkabel sudah siap. Lampu LED ini akan berkedip-kecip selama ada transmisi data.

### Panel Belakang



**Tombol utk memilih mode:** Digunakan untuk memilih mode AP, Client atau Router.

### Panel Samping



**Tombol Reset:** Digunakan untuk me-reset ke konfigurasi default.

**Lubang untuk Power Adapter**

#### Port LAN

Port ini berfungsi untuk menghubungkan ke perangkat lainnya menggunakan kabel Ethernet. Ketika mode Router yang dipilih maka port ini berfungsi sebagai port WAN.

# 2

## Pengenalan Pemasangan

DWL-G730AP memberikan 3 mode operasi yang berbeda:

**AP (Mode Access Point):** Dalam mode ini, DWL-G730AP berfungsi sebagai Access Point.

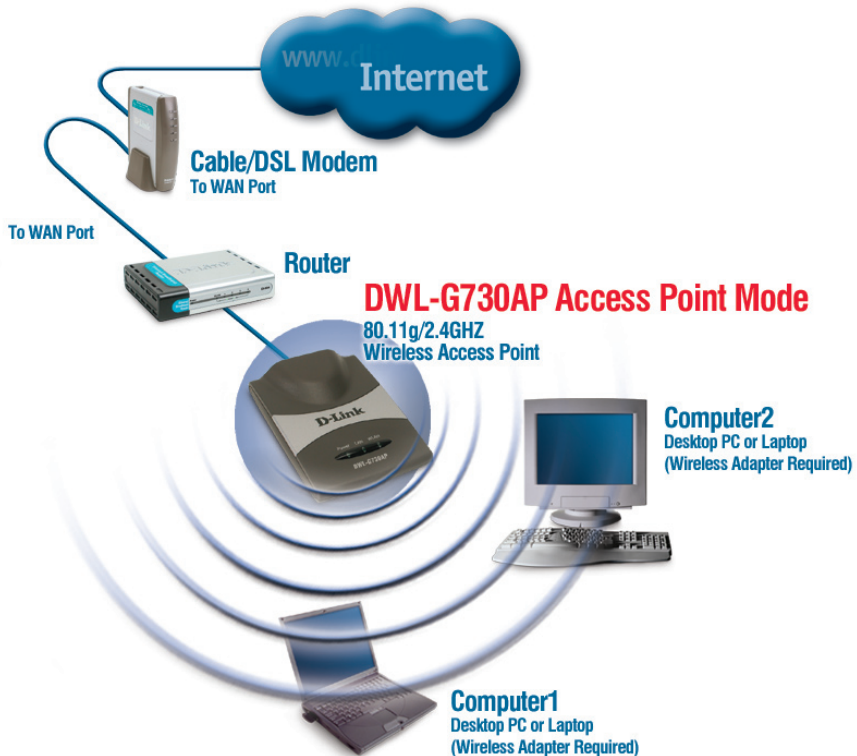
**Client (Mode Client):** Dalam mode ini, DWL-G730AP berfungsi sebagai Client Nirkabel.

**RT (Mode Router):** Dalam mode ini, DWL-G730AP berfungsi sebagai Router.

### AP - Mode Access Point

Ketika tombol di bagian bawah DWL-G730AP diset ke mode AP maka unit ini akan bekerja sebagai Access Point. Diagram dibawah menggambarkan konfigurasi Access Point secara umum.

*Catatan: Perangkat-perangkat Nirkabel D-Link AirPlus G sudah dapat saling terhubung satu sama lain tanpa perlu mengkonfigurasinya terlebih dahulu (menggunakan konfigurasi default-nya).*



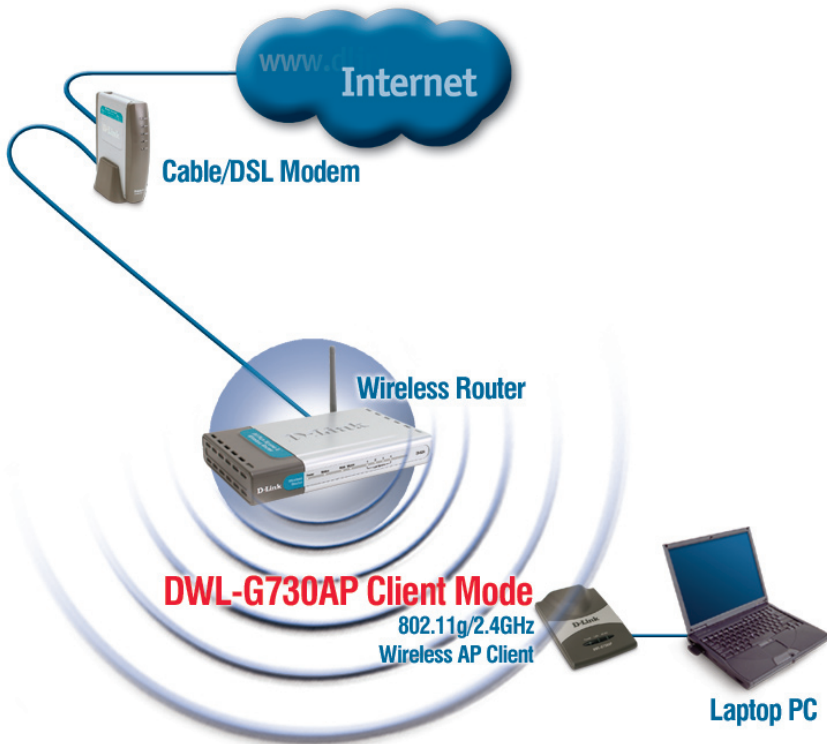
# 2

## Pengenalan Pemasangan (Lanjutan)

### Client - Mode Client

Ketika tombol di bagian bawah DWL-G730AP diset ke mode Client maka unit ini akan bekerja sebagai Client Nirkabel. Diagram dibawah menggambarkan konfigurasi Client Nirkabel secara umum.

*Catatan: Perangkat-perangkat Nirkabel D-Link AirPlus G sudah dapat saling terhubung satu sama lain tanpa perlu mengkonfigurasinya terlebih dahulu (menggunakan konfigurasi default-nya).*



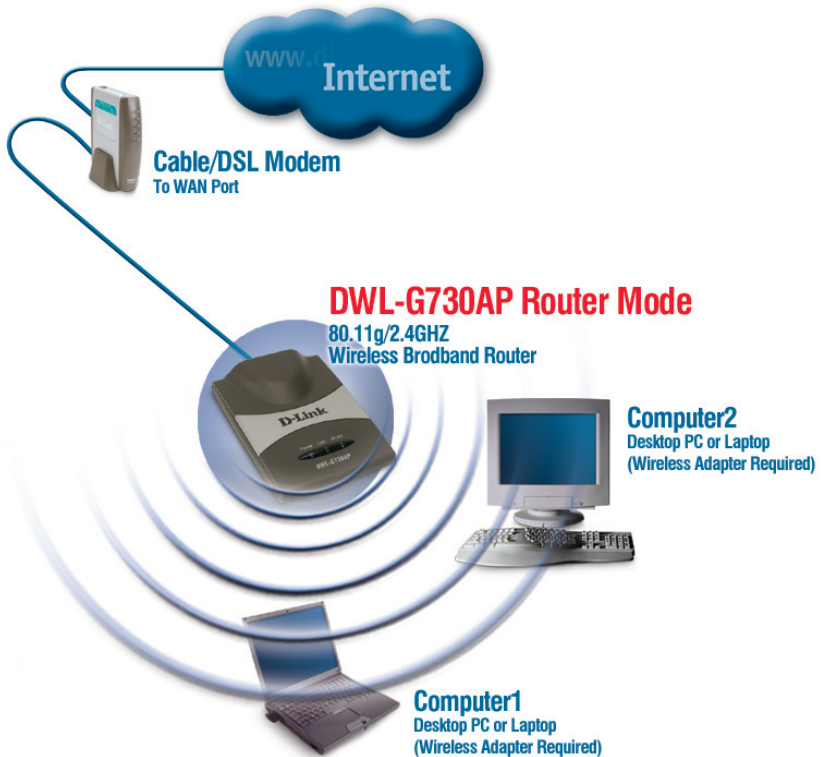
# 2

## Pengenalan Pemasangan (Lanjutan)

### RT - Mode Router

Ketika tombol di bagian bawah DWL-G730AP diset ke mode RT maka unit ini akan bekerja sebagai Router. Diagram dibawah menggambarkan konfigurasi Router secara umum.

*Catatan: Perangkat-perangkat Nirkabel D-Link AirPlus G sudah dapat saling terhubung satu sama lain tanpa perlu mengkonfigurasinya terlebih dahulu (menggunakan konfigurasi default-nya).*

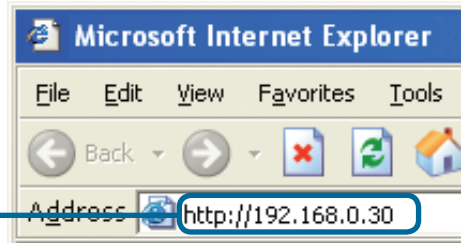


# 3

## Mode AP - Menggunakan Setup Wizard

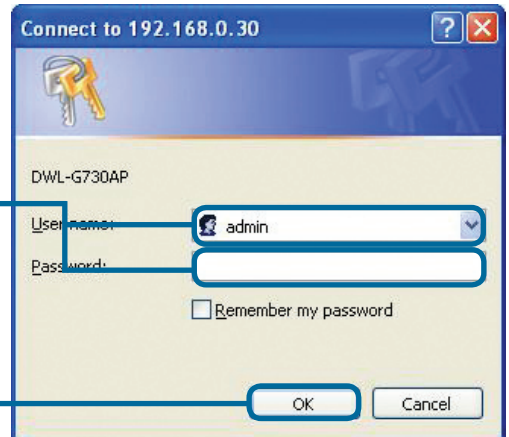
Untuk men-setting DWL-G730AP dalam mode AP, anda membutuhkan sebuah komputer yang terkoneksi secara langsung ke DWL-G730AP menggunakan kabel Ethernet. Anda perlu men-setting alamat IP pada komputer anda, alamat IP harus dalam blok 192.168.0.x.

Buka **Web Browser** dan ketik pada kotak alamat URL : **http://192.168.0.30**. Setelah itu tekan **Enter** atau **Return**.



Layar login akan tampil.

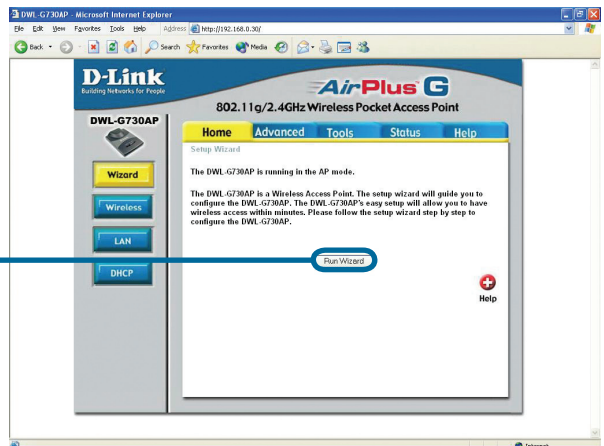
Ketik **admin** untuk username dan biarkan password dalam keadaan kosong.



Klik **OK**

Setelah logged in, layar **Home** akan tampil.

Klik **Run Wizard**

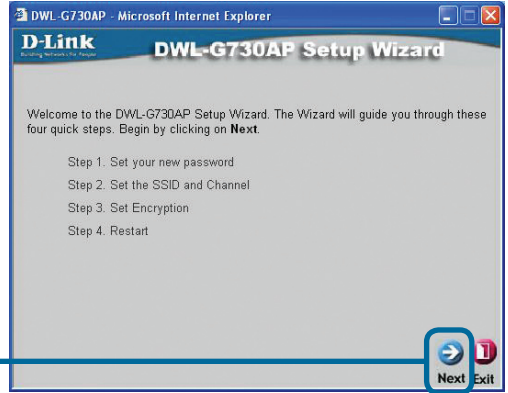




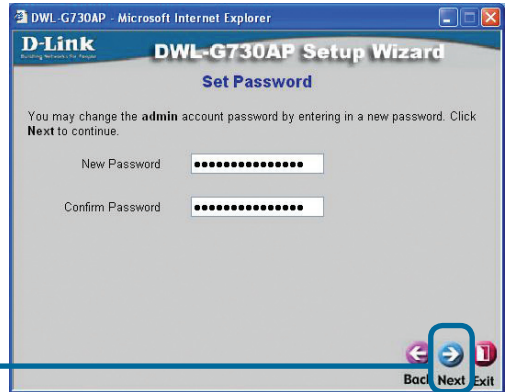
# 3

## Mode AP - Menggunakan Setup Wizard (Lanjutan)

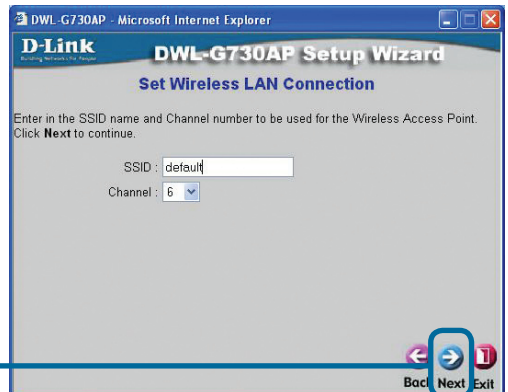
Anda akan melihat layar berikut ini.



**Setting password baru yang anda inginkan.** Anda mempunyai pilihan untuk menentukan password atau membiarkannya kosong.



**Setting Koneksi Jaringan Nirkabel anda.** Secara default, **SSID** pada DWL-G730AP adalah **default** dengan **Channel 6**.



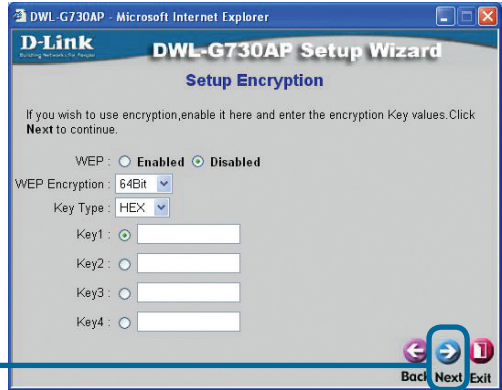
# 3

## Mode AP - Menggunakan Setup Wizard (Lanjutan)

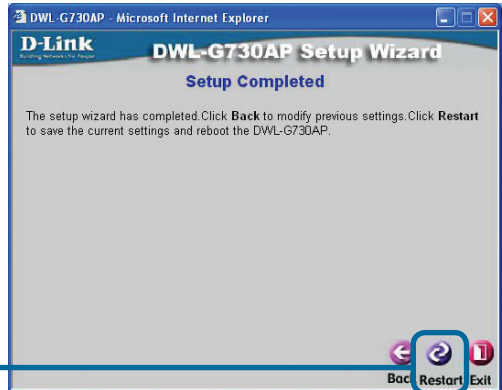
### Enkripsi

DWL-G730AP mempunyai 2 tingkat Enkripsi Nirkabel yaitu 64 bit dan 128 bit. Secara default, enkripsi ini tidak diaktifkan. Anda dapat mengaktifkan enkripsi untuk mendapatkan komunikasi Nirkabel yang lebih aman.

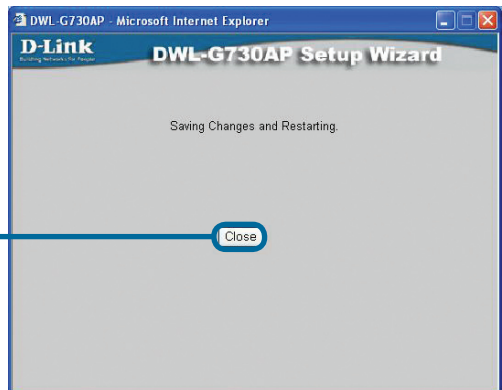
Klik **Next**



Klik **Restart**



Klik **Close**



Setup Wizard selesai ! Anda akan kembali ke halaman Home. Tutup semua Web Browser yang masih terbuka.

# 4

## Mode Client - Menggunakan Setup Wizard

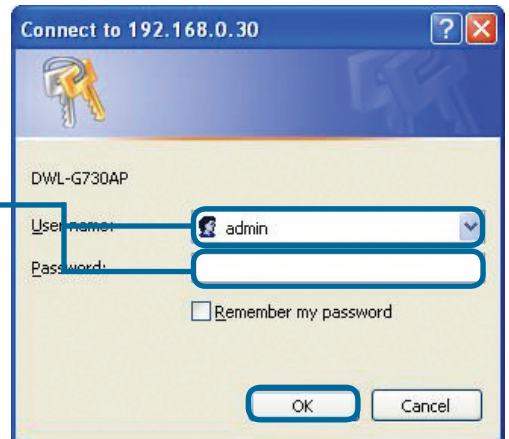
Untuk men-setting DWL-G730AP dalam mode Client, anda membutuhkan sebuah komputer yang terkoneksi secara langsung ke DWL-G730AP menggunakan kabel Ethernet. Anda perlu men-setting alamat IP pada komputer anda, alamat IP harus dalam blok 192.168.0.x.

Buka Web Browser dan ketik pada kotak alamat URL : **http://192.168.0.30** Setelah itu tekan Enter atau Return.



Layar login akan tampil.

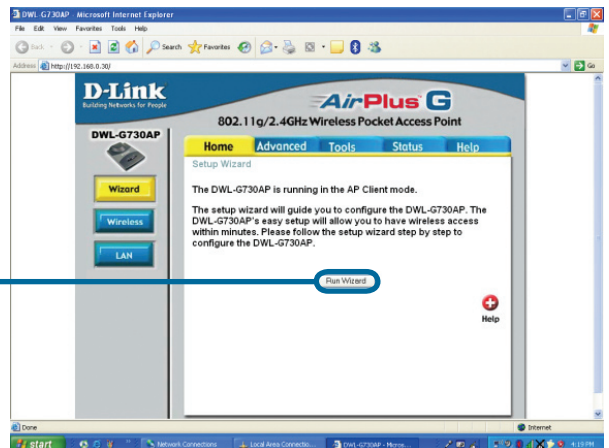
Ketik **admin** untuk username dan biarkan password dalam keadaan kosong.



Klik **OK**

Setelah logged in, layar **Home** akan tampil.

Klik **Run Wizard**

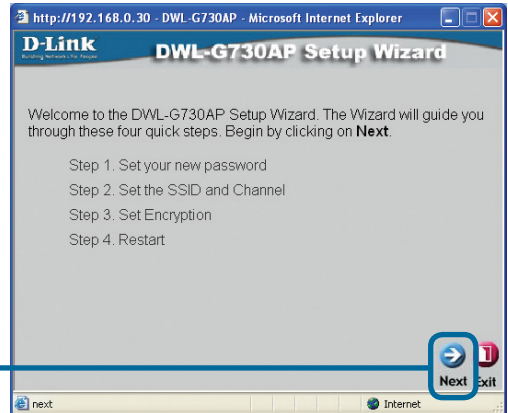


# 4

## Mode Client - Menggunakan Setup Wizard (Lanjutan)

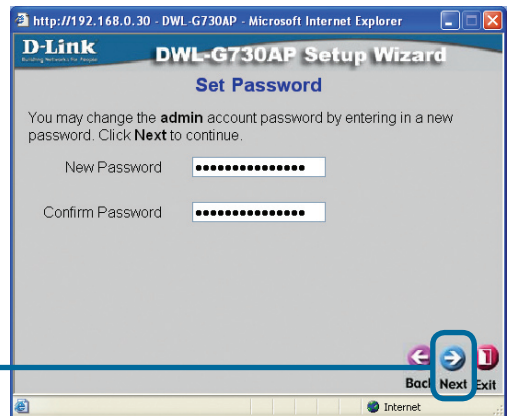
Anda akan melihat layar berikut ini.

Klik **Next**



**Setting password baru yang anda inginkan.** Anda mempunyai pilihan untuk menentukan password atau membiarkannya kosong.

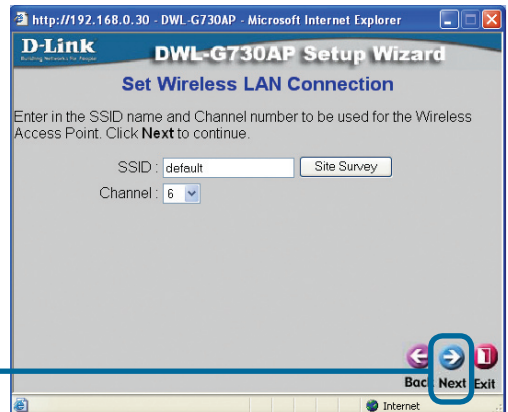
Klik **Next**



**Setting Koneksi Jaringan Nirkabel anda.**

Ketik **SSID** dari jaringan Nirkabel anda atau klik tombol Site Survey untuk melihat SSID yang ada. Pilih **Channel** dari jaringan Nirkabel anda.

Klik **Next**



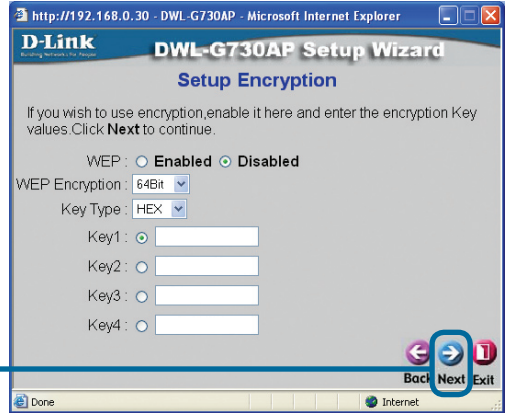
# 4

## Mode Client - Menggunakan Setup Wizard (Lanjutan)

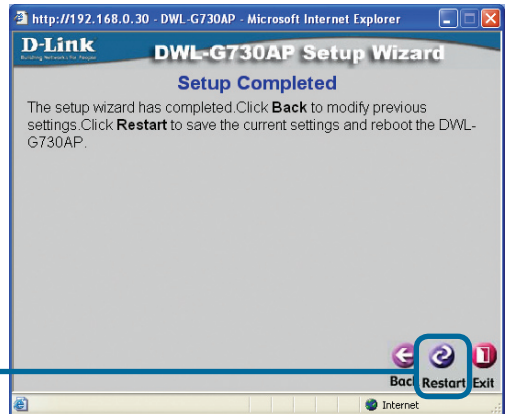
### Enkripsi

DWL-G730AP mempunyai 2 tingkat Enkripsi Nirkabel yaitu 64 bit dan 128 bit. Secara default, enkripsi ini tidak diaktifkan. Anda dapat mengaktifkan enkripsi untuk mendapatkan komunikasi Nirkabel yang lebih aman.

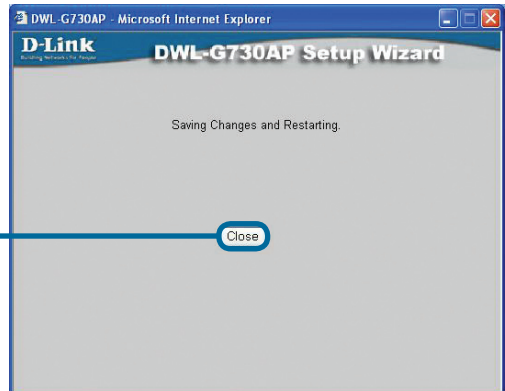
Klik **Next**



Klik **Restart**



Klik **Close**



Setup Wizard selesai ! Anda akan kembali ke halaman Home. Tutup semua Web Browser yang masih terbuka.

# 5

## Mode Router - Menggunakan Setup Wizard

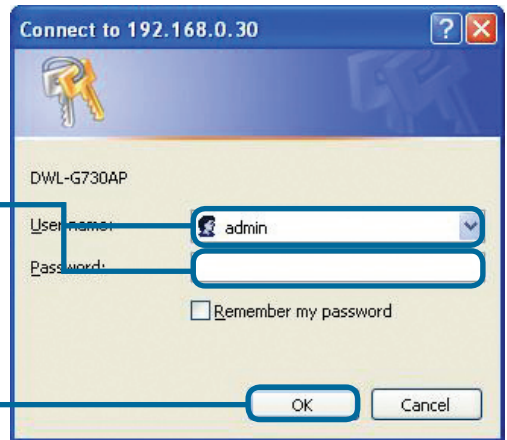
Untuk men-setting DWL-G730AP dalam mode Router, anda harus terhubung ke Router melalui koneksi Nirkabel dari Kartu Jaringan Nirkabel anda. Port LAN akan berfungsi sebagai port WAN pada mode ini. Untuk menjalankan Setup Wizard, koneksikan komputer anda ke DWL-G730AP melalui koneksi Nirkabel dan ikuti langkah-langkah berikut ini.

Buka Web Browser dan ketik pada kotak alamat URL : **http://192.168.0.30** Setelah itu tekan Enter atau Return.



Layar login akan tampil.

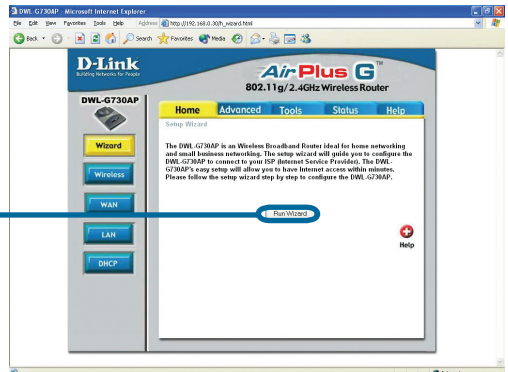
Ketik **admin** untuk username dan biarkan password dalam keadaan kosong.



Klik **OK**

Setelah logged in, layar Home akan tampil.

Klik **Run Wizard**

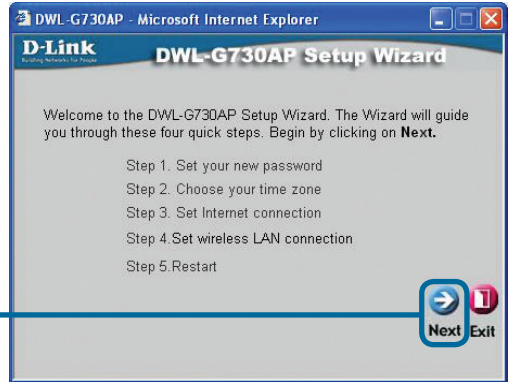


# 5

## Mode Router - Menggunakan Setup Wizard (Lanjutan)

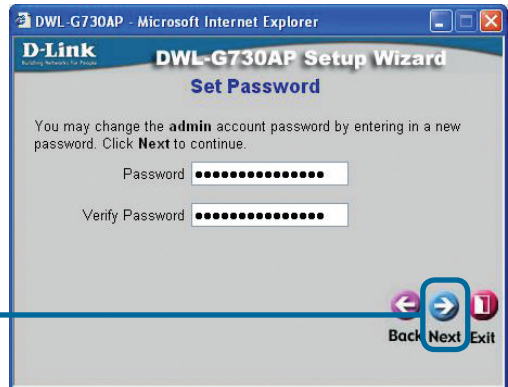
Anda akan melihat layar berikut ini.

Klik **Next**



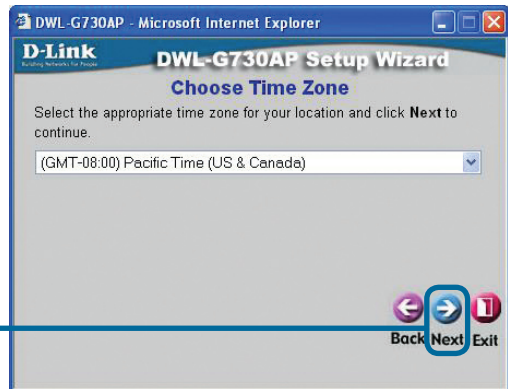
**Setting password baru yang anda inginkan.** Anda mempunyai pilihan untuk menentukan password atau membiarkannya kosong.

Klik **Next**



**Pilih Time Zone.**  
Pilih Time Zone yang sesuai dengan lokasi anda.

Klik **Next**





# 5

## Mode Router - Menggunakan Setup Wizard (Lanjutan)

### Pilih koneksi Internet anda.

Anda diharuskan memilih tipe koneksi Internet sesuai dengan yang anda gunakan.



Jika anda ragu akan tipe koneksi anda, silahkan hubungi Penyedia Jasa Internet anda.

Klik **Next**

D-Link DWL-G730AP Setup Wizard  
Select Internet Connection Type (WAN)  
Select the connection type to connect to your ISP. Click **Next** to continue.

- Dynamic IP Address: Choose this option to obtain an IP address automatically from your ISP. (For most Cable modem users)
- Static IP Address: Choose this option to set static IP information provided to you by your ISP.
- PPPoE: Choose this option if your ISP uses PPPoE. (For most DSL users)
- PPTP: PPTP Client

Back Next Exit

Jika anda memilih **Dynamic IP Address**, maka layar ini akan muncul. (Biasanya digunakan untuk Jasa Internet via Cable)

Tombol **Clone MAC Address** akan menyalin alamat MAC pada kartu jaringan yang ada pada komputer anda secara otomatis. Anda juga dalam mengetik alamat MAC secara manual.

Klik **Next**

D-Link DWL-G730AP Setup Wizard  
Set Dynamic IP Address  
If your ISP require you to enter a specific host name or specific MAC address, please enter it in. The **Clone MAC Address** button is used to copy the MAC address of your Ethernet adapter to the DWL-G730AP. Click **Next** to continue.

Host Name: DWL-G730AP (optional)

MAC: 00 - 2C - 5E - 98 - 78 - B4 (optional)

Clone MAC Address

Back Next Exit



Langkah ini cocok untuk komputer yang telah terdaftar pada jaringan ISP.

### Setting Koneksi Jaringan Nirkabel anda.

Secara default, **SSID** pada DWL-G730AP adalah **default** dengan **Channel 6**.

Klik **Next**

D-Link DWL-G730AP Setup Wizard  
Set Wireless LAN Connection  
Enter in the SSID name and Channel number to be used for the Wireless Access Point. Click **Next** to continue.

SSID: default

Channel: 6

Back Next Exit

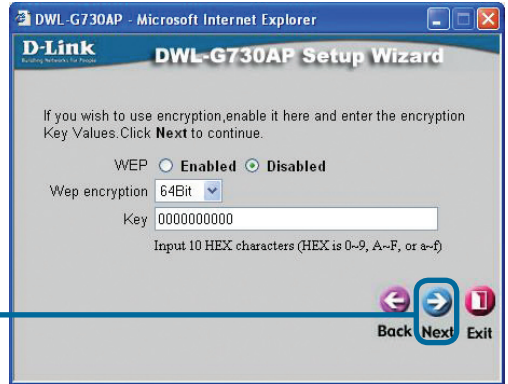
# 5

## Mode Router - Menggunakan Setup Wizard (Lanjutan)

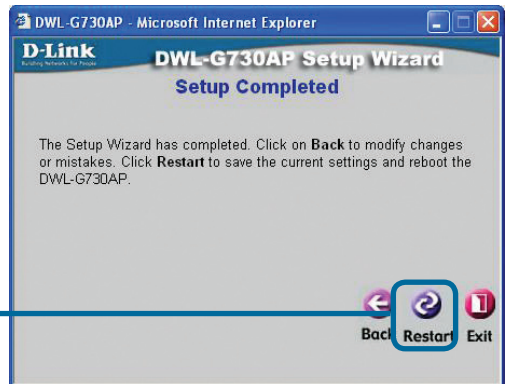
### Enkripsi

DWL-G730AP mempunyai 2 tingkat Enkripsi Nirkabel yaitu 64 bit dan 128 bit. Secara default, enkripsi ini tidak diaktifkan. Anda dapat mengaktifkan enkripsi untuk mendapatkan komunikasi Nirkabel yang lebih aman.

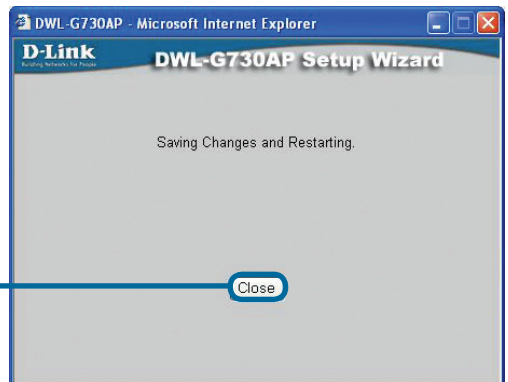
Klik **Next**



Klik **Restart**



Klik **Close**



Setup Wizard selesai ! Anda akan kembali ke halaman Home. Tutup semua Web Browser yang masih terbuka.

## Dukungan Teknis

Update perangkat lunak dan dokumentasi pengguna dapat diperoleh pada situs web D-Link.

### Dukungan Teknis untuk pelanggan:

#### Dukungan Teknis D-Link melalui telepon:

Tel: +62-21-5731610

#### Dukungan Teknis D-Link melalui Internet:

Email : [support@dlink.co.id](mailto:support@dlink.co.id)

Website : <http://support.dlink.co.id>



**D-Link<sup>®</sup>**



Ver. 1.02(I)  
2008/12/08  
29072600D730B11