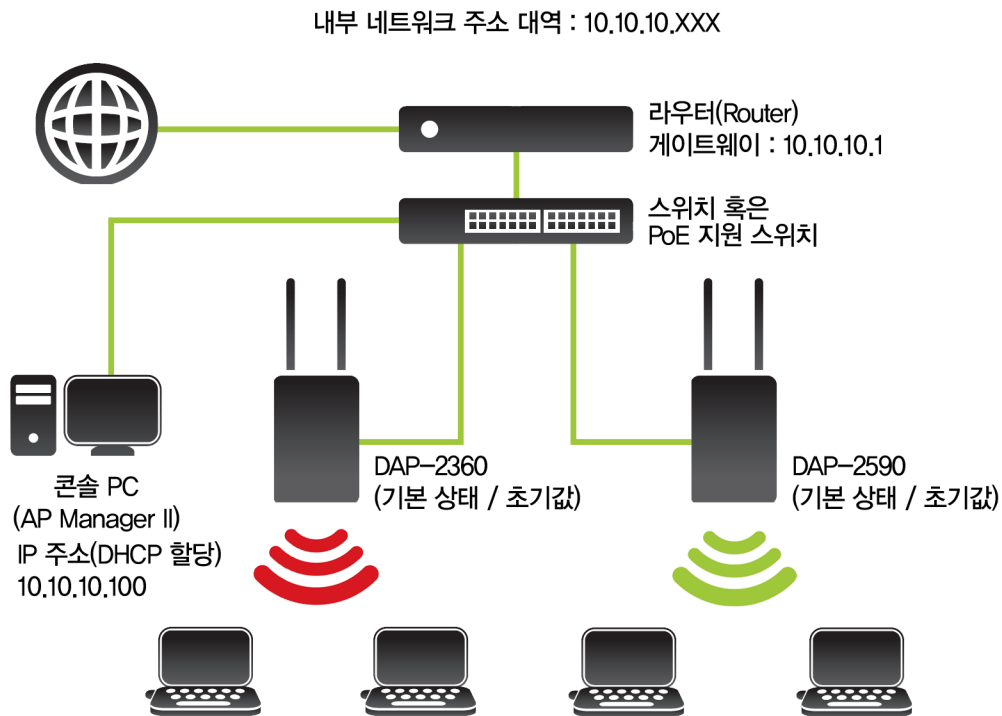


AP 등록 및 초기 설정(동기화)

※ 본 설명의 이해를 돕기 위해 다음과 같은 네트워크 망을 가상하여 보도록 하겠습니다.

- 1 내부 네트워크는 10.10.10.XXX 를 사용하는 사설망입니다.
- 2 내부 네트워크의 기본 게이트웨이는 10.10.10.1 을 사용합니다.
- 3 설치하는 AP 는 별도의 설정을 하지 않은 초기 상태입니다.



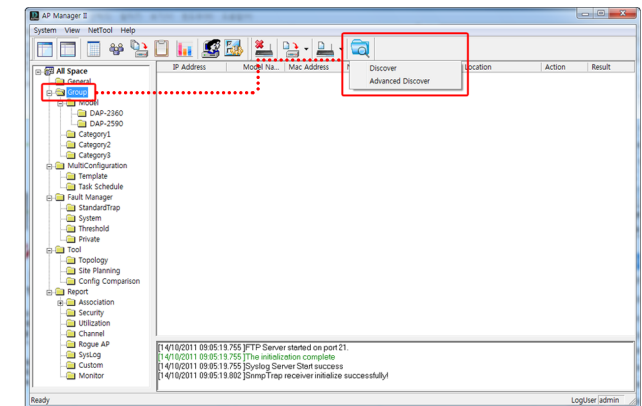
- 1 내부 네트워크는 10.10.10.XXX 를 사용하는 사설망입니다.
- 2 내부 네트워크의 기본 게이트웨이는 10.10.10.1 을 사용합니다.
- 3 콘솔 PC 역시, 내부 IP 주소를 자동으로 할당받은 상태입니다.
- 4 설치된 AP (DAP-2360, DAP-2590 등) 는 구입 당시의 상태로 사용자 설정을 하지 않은 상태입니다.
 - 기본 LAN IP 주소는 192.168.0.50 으로 되어 있습니다.
 - DAP-2360 은 관리 프로토콜인 SNMP 가 Disable (사용안함) 상태입니다.
 - 무선 기본값 : SSID = dlink, 보안모드 : 설정안됨(비보안 모드)

※ 물론, 앞의 내용에서 콘솔PC 의 IP주소를 192.168.0.XXX 로 변경하고, AP 의 초기 LAN IP 인 192.168.0.50 으로 접속하여 GUI 를 통해 설정하실 수 있습니다. 하지만, 본 AP Manager II 를 이용하시면 더욱 편하게 통합 설정 및 모니터링이 가능합니다.

- 1 PC 에 설치된 AP Manager II 를 실행합니다.
오른쪽 화면과 같이 로그인창이 뜹니다.
User Name 과 Password 모두 admin 을 입력하고 [OK] 버튼을 클릭합니다.

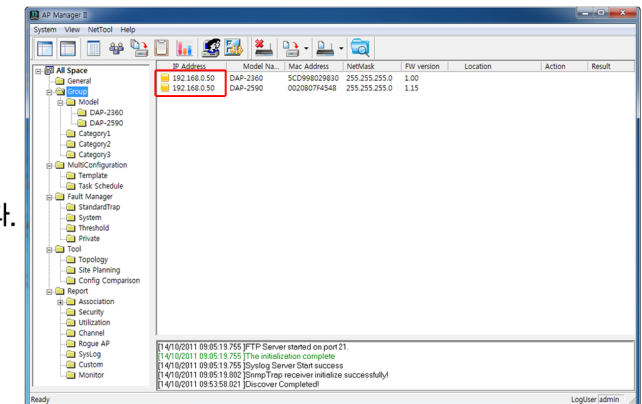


- 2 왼쪽 메뉴(카테고리) 에서 Group 을 선택하고 상단의 탐색기 아이콘을 클릭하고 [Discover] 를 선택합니다.



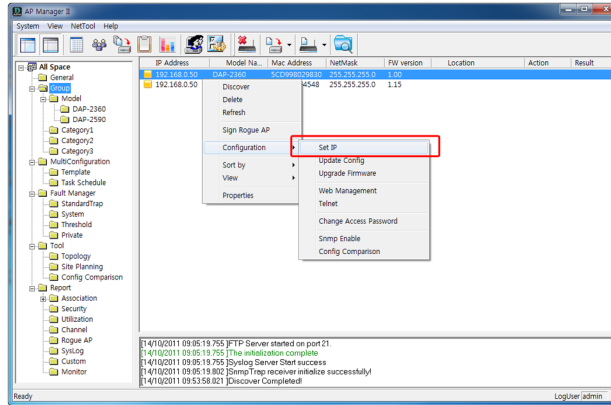
- 3 오른쪽 화면과 같이 자동으로 연결된 AP 가 검색되어 표시됩니다.

다만, 각 AP 의 표시부() 가 주황색으로 AP Manager 와 동기화가 되지 않은 상태입니다.



AP 등록 및 초기 설정(동기화)

④ 검색된 AP 를 선택하고
마우스 오른쪽 버튼을 클릭하여
[Configuration] ▶ [Set IP] 를
선택합니다.

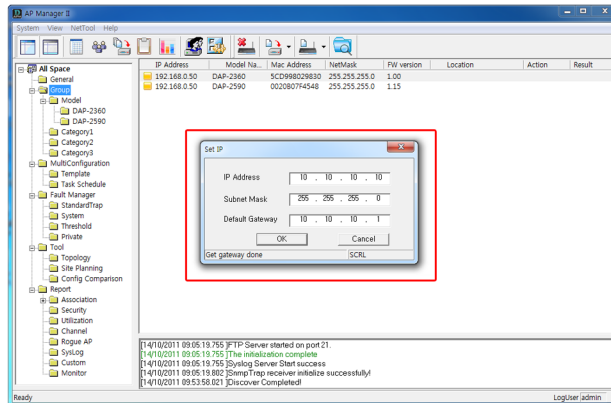


⑤ IP 주소 설정창이 뜹니다.
AP 의 관리용 LAN IP 주소를
설정해 주는 것입니다.

내부 IP 주소 하나를 할당하여
입력합니다.

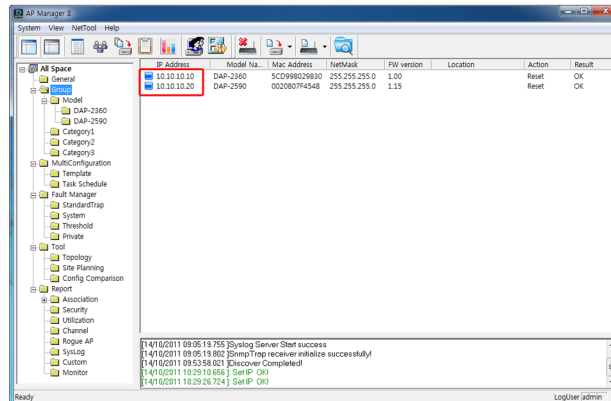
※ 2대 이상의 AP 를 설치한
경우, IP주소가 중복되지 않도록
설정하여 주시길 바랍니다.

[OK] 버튼을 클릭합니다.



⑥ 오른쪽 화면과 같이
각 AP 의 표시부 () 가
푸른색으로 표시되며

AP Manager 와 동기화됨을
확인할 수 있습니다.



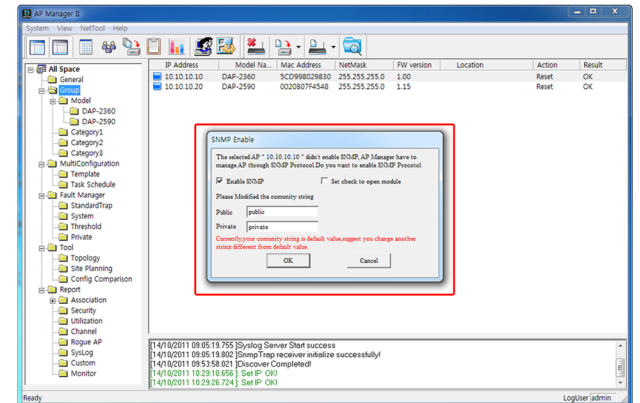
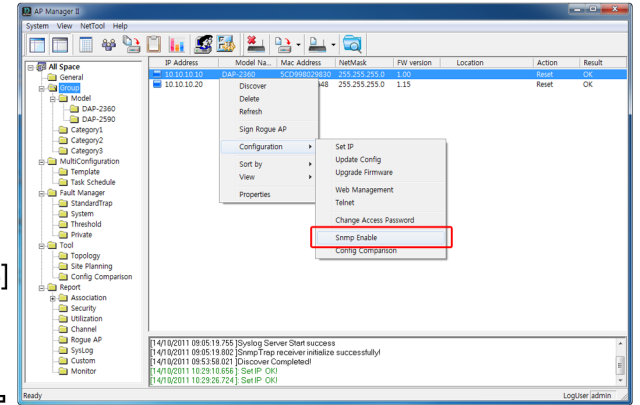
⑦ AP Manager 는 SNMP 를 이용
하여 AP 를 관리하게 됩니다.

이에, SNMP 기능을 활성화해
주셔야 합니다.

다시 한번 AP 를 선택하고
마우스 오른쪽 버튼을 클릭하여
[Configuration] ▶ [Snmp Enable]
를 선택합니다.

※ 참고 : DAP-2590 은 기본이
SNMP 가 Enable 되어 있는 상태로
본 항목이 비활성화되어 있습니다.
DAP-2360 만 진행하시면 됩니다.

⑧ Enable SNMP 란에 체크하고
기타 항목은 기본값으로 유지한
상태에서 [OK] 버튼을 클릭하면
해당 AP 가 재부팅되며 SNMP 가
활성화 됩니다.



⑨ 이제 설정하고자 하는 AP 를
더블클릭하면 오른쪽과 같이
설정화면 창이 뜹니다.

필요한 설정을 진행하여 주시고,

설정을 하고나서 각 메뉴에 있는
[Save] 버튼을 클릭한 후,

상단의 [Configuration] 메뉴의
[Save and Activate] 를 클릭하면
적용됩니다.

