



## **WIRELESS N ROUTER**

# DIR-615

**4-Port 10/100Mbps**

**802.11N draft 유무선 공유기**

## **한글 사용자 설치 가이드**

D-Link Korea 고객센터: (02)890-3540

A/S 전용 사이트 및 온라인 접수 신청 주소: <http://mydlink.co.kr>

D-Link Korea 공식 홈페이지: <http://www.d-link.co.kr>

## DIR-615

4포트 10/100Mbps ETHERNET, 802.11N/B/G

유무선 공유기

공유기	DIR-615
인터페이스	10/100 BASE-TX Ethernet WAN 1 포트, LAN 4 포트, 2개 Dipole Antenna(R-SMA type)
지원OS	윈도우 98,SE,ME,2000,2003,XP,Vista, MAC OS, 리눅스 등, 인터넷 익스플로러 6.0 이상, 네스케이프 7.0 이상 지원
무선규격	IEEE 802.11n(draft), IEEE 802.11g, IEEE802.11b, IEEE 802.3,IEEE 802.3u
제품규격	크기 : 112.6(mm) X 147.5(mm) X 31.8(mm) 무게 : 246g
동작온도	0도~55도
전원	DC 5V, 2.5A
WAN 인터페이스	DHCP(xDSL, cable, 광랜, FTTH) PPPoE(유동, 고정) VPN지원(PPTP, IPSec, L2TP)
보안	64/128bit WEP, WPA&WAP2 지원 MAC 주소, IP주소,URL 필터링 지원 DoS 방어/ SPI 기능 지원
주요기능	802.11n 지원, DDNS 지원, UPNP 지원 VPN Pass Through/Multi-Sessions

## 패키지 내용물

DIR-615



설치가이드



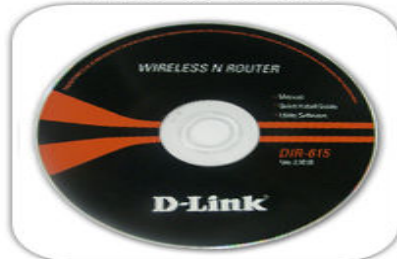
고무받침/벽걸이나사



안테나



메뉴얼 및 설치CD



어댑터(5v 2.5A)



UTP



수직 받침대



★주의: 다른 전압의 전원 어댑터 사용 시에는 제품에 손상을  
줄 수 있으므로 주의하십시오.

## 1. 공유기 상태 LED 설명 및 연결 방법



공유기를 아래 그림처럼 연결하세요



**\* 공유기 설치 전 꼭 알아두세요!!**

설치 전에 본인이 사용하는 인터넷이 어떤 방식을 사용하는지 아셔야 합니다.

**유동IP 방식**

- KT : 자동접속 ADSL, KT VDSL, KT 광랜, KT FTTH
- 하나로통신 : 자동접속 ADSL, 케이블모뎀, VDSL, 광랜
- 파워콤 : 케이블 모뎀, 광랜, 지역 케이블 모뎀

**PPPoE 방식**

- KT/하나로통신 : ADSL PPPoE

**고정IP 방식**

- 각 통신사의 My IP, 학교/회사/관공서의 고정IP

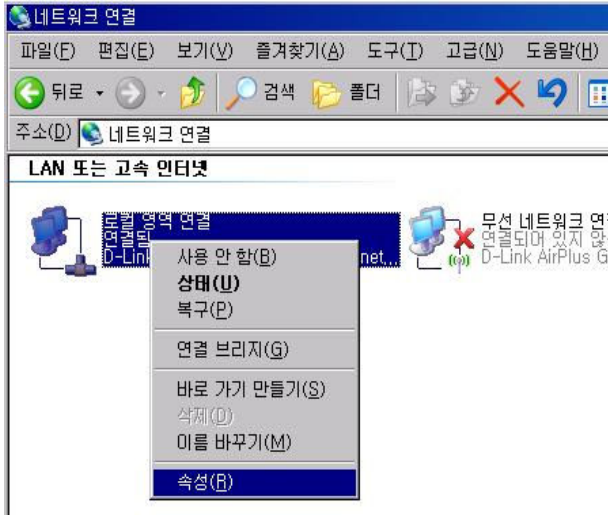
**\* 잘 모르시겠다면 아래 번호로 전화해서 물어보세요!!**

- KT : 100
- 하나로통신 : 106
- 파워콤 : 1644-7000
- 지역 유선방송 : 각 사업자 별로 다름

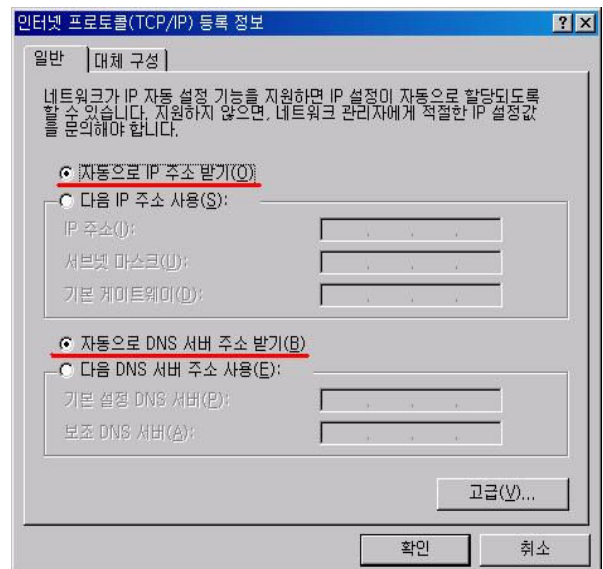
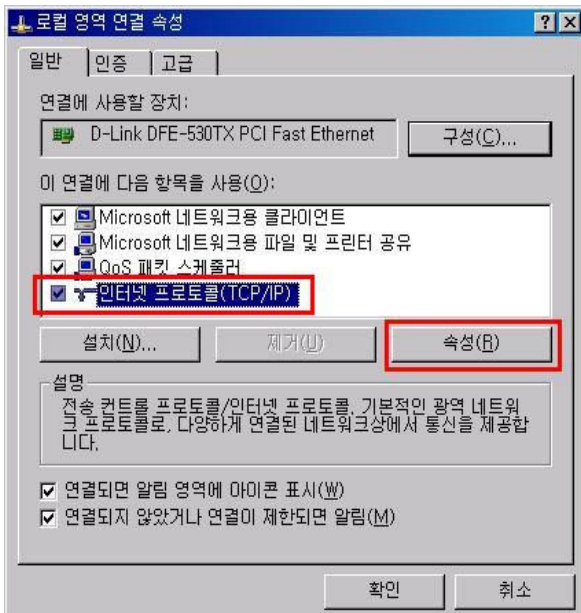
## 2. PC연결 후 기본 설정

### i. 윈도우XP 기본설정

#### ● IP자동으로 만들기



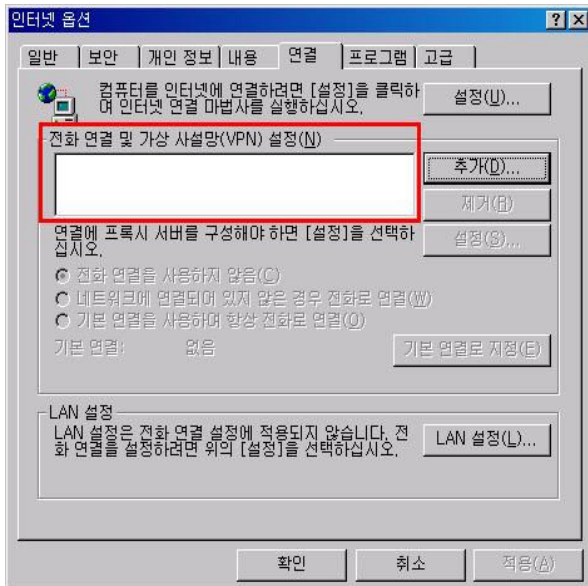
시작 -> 제어판 -> 네트워크 및 인터넷 연결 ->  
네트워크 연결 -> 로컬영역 연결 -> 속성 ->  
인터넷 프로토콜(TCP/IP) -> 속성



‘자동으로 IP주소 받기’, ‘자동으로 DNS 서버 주소 받기’ 체크 후  
확인 하여 화면을 닫으면 완료 됩니다.



## ● 인터넷 옵션 확인하기

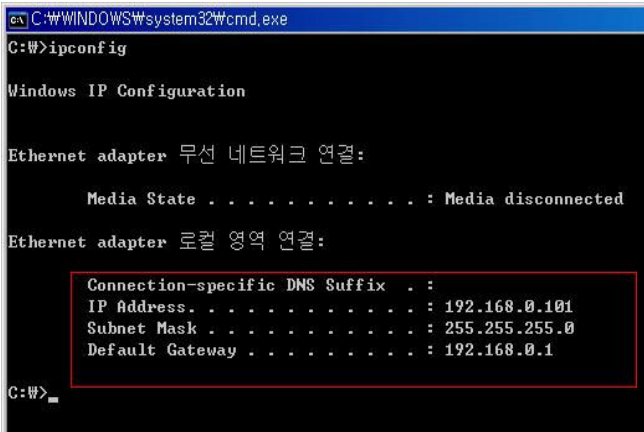


시작 -> 제어판 -> 네트워크 및 인터넷 연결 -> 인터넷 옵션 -> 연결

전화 연결 및 가상 사설망(VPN) 설정 란에 있는 것 다 제거 한후, 적용/확인을 눌러 창을 빠져 나옵니다.

Tip. 자신이 어떤방식의 인터넷인지 모를때, 전화 연결 및 가상 사설망란에 등록이 되어있으면 PPPoE(ID/비밀번호)방식 이고, 아무것도 없다면 DHCP(유동IP) 방식입니다.

## ● IP주소 확인하기



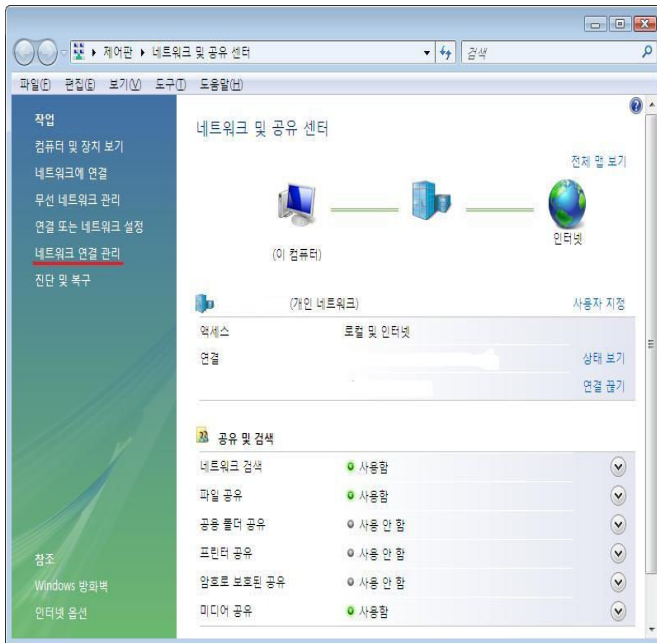
시작 -> 실행 -> cmd -> 확인 -> ipconfig

위와 같이 IP Address, Subnet Mask, Default Gateway 란이 나온다면 공유기 설정창에 들어가는 설정이 완료 됩니다.

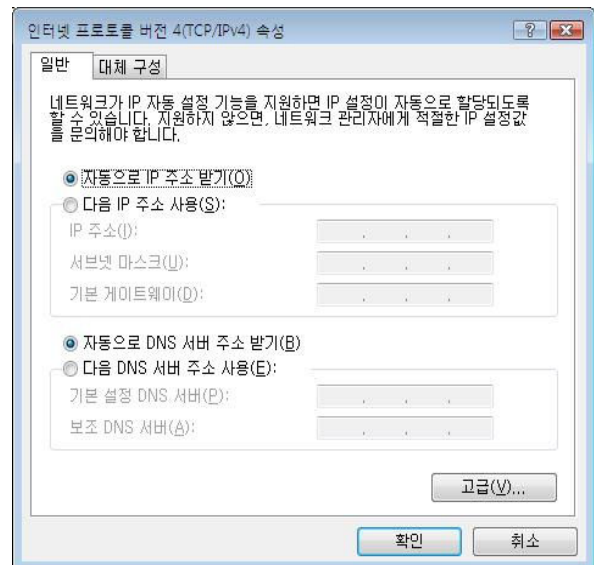
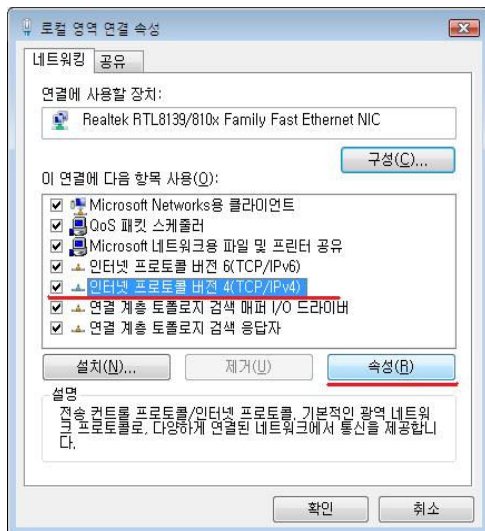
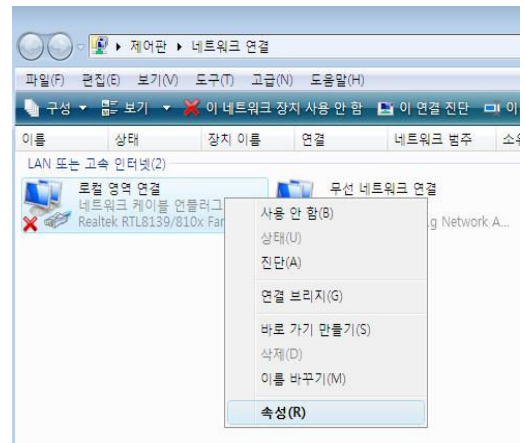
○ 3.공유기 설정 들어가기로 넘어가시면 됩니다. (9 페이지)

## ii. 윈도우 Vista 기본설정

### ● IP자동으로 만들기



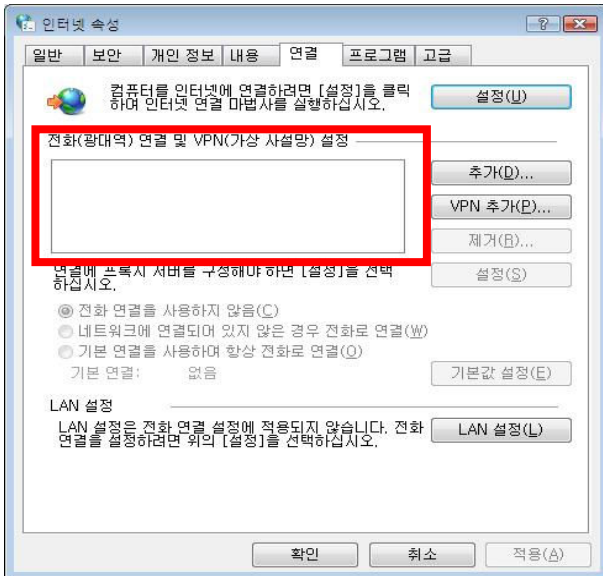
오른쪽 하단 오후 3:29 마우스 오른쪽 클릭 후  
-> 네트워크 및 공유센터 -> 네트워크 연결 관리  
-> 로컬 영역 연결 -> 속성 ->  
인터넷 프로토콜 버전 4(TCP/IPv4) -> 속성



‘자동으로 IP주소 받기’, ‘자동으로 DNS 서버 주소 받기’ 체크 후 확인 하여 화면을 닫으면 완료 됩니다.



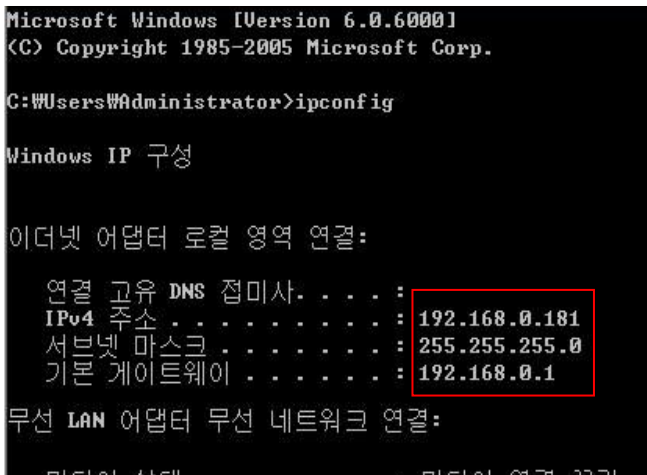
## ● 인터넷 옵션 확인하기



시작 -> 클래식 보기 -> 인터넷 옵션 -> 연결  
전화(광대역) 연결 및 VPN(가상 사설망) 설정 란에  
있는걸 다 제거 한후, 적용/확인을 눌러 창을 빠져  
나옵니다.

Tip. 자신이 어떤방식의 인터넷인지 모를때,  
전화 연결 및 가상 사설망란에 등록이 되어있으면  
PPPoE(ID/비밀번호)방식 이고, 아무것도  
없다면 DHCP(유동IP) 방식입니다.

## ● IP주소 확인하기

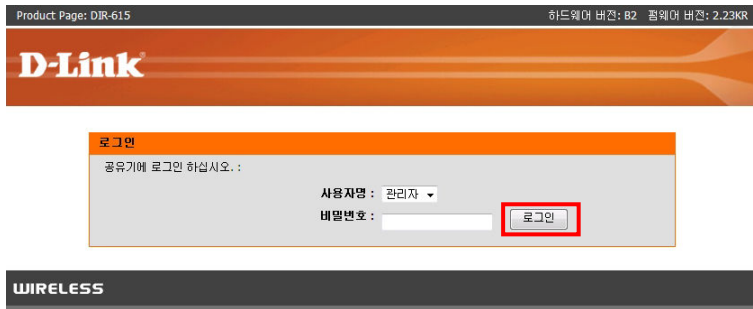


시작 -> 실행 -> cmd -> 확인 -> ipconfig

위와 같이 IPv4 주소, 서브넷 마스크, 기본 게이트웨이 란에 나온다면 공유기 설정창에 들어가는  
설정이 완료 됩니다.

○ 3.공유기 설정 들어가기로 넘어가시면 됩니다. (9 페이지)

### 3. 공유기 설정 들어가기



Product Page: DIR-615 하드웨어 버전: B2 펌웨어 버전: 2.23KR

**D-Link**

로그인

공유기에 로그인 하십시오. :

사용자명 : 관리자 ▼

비밀번호 :

WIRELESS

- 인터넷 주소란에 192.168.0.1 입력 후 [Enter]
- 왼쪽 그림과 같은 창이 나타나면,  
사용자명 : 관리자  
비밀번호 : 없음  
로그인 클릭

DIR-615	설정	고급	도구	상태	지원
인터넷	<b>인터넷 연결</b>				<b>유용한 도움말...</b>  공유기를 처음 설정해 보시는 분이거나, 네트워크에 익숙하지 않으면, 설치 전에 <b>Internet Connection Setup Wizard</b> 로 쉽게 설치하실 수 있습니다.  공유기를 전에 설정해 보셨거나 고급 사용자라고 생각하시면, <b>Manual Internet Connection Setup</b> 을 눌러 모든 설정을 직접 입력하시기 바랍니다.  <a href="#">More ...</a>
무선 설정	인터넷 연결을 설정하는 방법에는 두 가지가 있습니다. : 웹기반 인터넷 연결 설정 마법사를 사용하시거나 직접 연결을 설정할 수 있습니다.				
네트워크 설정	<b>인터넷 연결 설정 마법사</b>  사용하기 쉬운 웹기반 마법사를 사용하시려면 아래 버튼을 누르십시오.  <div style="text-align: center;"> <input type="button" value="인터넷 연결 설정 마법사"/> </div>  <b>주의:</b> 이 마법사들을 실행하기 전에, 공유기 박스안에 들어있는 설치 매뉴얼에서 강조한 모든 단계를 따라했는지 확인하시기 바랍니다.				
	<b>수동 인터넷 연결 옵션</b>  D-Link Systems 의 공유기를 직접 설정하려면 아래 버튼을 클릭하십시오.  <div style="text-align: center;"> <input type="button" value="인터넷 연결 직접 설정"/> </div>				

<인터넷 연결 직접 설정> 선택

## 4. 공유기 유형별 설정

### 4-1 유동IP 방식

DIR-615	설정	고급	도구	상태	지원
인터넷	<b>WAN</b> 인터넷 연결 유형을 설정합니다. 선택할 수 있는 연결 종류가 여러 가지입니다. (Static IP, DHCP, PPPoE, PPTP, L2TP, BigPond) 연결 종류가 확실하지 않으면 가입하신 인터넷 서비스 사업자 (ISP)에 확인하십시오. 주의 PPPoE 옵션을 사용하면 소프트웨어 프로그램을 삭제하시거나 설정 저장      설정을 저장하지 않습니다.				<b>유용한 도움말...</b> 공유기를 이용하여 인터넷에 연결하려면 메뉴에서 정확한 <b>Internet Connection Type</b> 를 설정해야 합니다. 어떤 옵션을 설정해야 할지 확실하지 않을 경우에는 <b>Internet Service Provider (ISP)</b> 에 문의하시기 바랍니다. 공유기를 통해 인터넷 접속에 문제가 있는 경우, 이 페이지에서 설정 값을 다시 한번 더 확인하시고, 필요한 경우 가입하신 ISP와도 확인하십시오. More ...
무선 설정	<b>인터넷 연결 타입</b> 인터넷에 연결되어 있는 공유기에서 사용되는 모드를 선택하십시오. 내 인터넷 연결 : 유동 IP (DHCP)				
네트워크 설정	<b>동적 IP(DHCP) 인터넷 연결 종류 :</b> 인터넷 서비스 제공업체(ISP)에서 IP 주소 정보 또는 사용자와 비밀번호를 받지 못한 경우, 이 인터넷 연결 유형을 사용하십시오. 호스트 이름 : 유니캐스트 사용 : <input checked="" type="checkbox"/> (일부 DHCP 서버와의 호환) 1차 DNS 서버 : 2차 DNS 서버 : MTU : 1500 (bytes) MAC 주소 : PC MAC 주소 복사				

1~3 순서대로 설정 합니다.

**리부팅에 필요합니다.**

변경된 설정이 저장되었습니다. 적용하려면 장비를 재부팅 해야 합니다. 지금 장비를 재부팅하거나 설정을 계속 한 후 나중에 재부팅하셔도 됩니다.

<지금 재부팅>을 선택하면 약 15초 후 공유기가 재부팅이 되며 설정이 완료 됩니다.

Product Page: DIR-615      하드웨어 버전: B2      펌웨어 버전: 2.23KR

**D-Link**

**재시작...**

15 초 기다려 주십시오.

공유기의 IP 주소를 변경하면, 관리 웹 화면으로 다시 접속하기 전에 웹 창에 변경된 IP 주소를 입력하시기 바랍니다.

**WIRELESS**

○ 5.IP 확인하기로 넘어가시면 됩니다. (13 페이지)

## 4-2 PPPoE 방식

DIR-615	설정	고급	도구	상태	지원
인터넷	<b>WAN</b> 인터넷 연결 유형을 설정합니다. 선택한 옵션은 연결 종류와 일치합니다. (Static IP, DHCP, PPPoE, PPTP, L2TP, BigPond 등) 주의: PPPoE 옵션을 사용하면, PC에서 PPPoE 클라이언트 소프트웨어 프로그램을 삭제하지가 바랍니다. <input type="button" value="설정 저장"/> <input type="button" value="설정을 저장하지 않습니다."/>				<b>유용한 도움말...</b> 공유기를 이용하여 인터넷에 연결하려면 메뉴에서 정확한 <b>Internet Connection Type</b> 를 설정해야 합니다. 어떤 옵션을 설정해야 할지 확실하지 않을 경우에는 <b>Internet Service Provider (ISP)</b> 에 문의하시기 바랍니다. 공유기를 통해 인터넷 접속에 문제가 있는 경우, 이 페이지에서 설정한 경우에도 확인하십시오. <a href="#">More ...</a>
무선 설정	<b>인터넷 연결 타입</b> 인터넷에 연결되어 있는 공유기에서 사용되는 모드를 선택하십시오. 내 인터넷 연결 : PPPoE (사용자명 / 비밀번호)				
네트워크 설정	<b>PPPOE 인터넷 연결 유형 :</b> 가입하신 인터넷 서비스 공급업체(ISP)에서 제공한 정보를 입력하십시오. 주소 모드 : <input checked="" type="radio"/> 유동 IP <input type="radio"/> 고정 IP IP 주소 : 0.0.0.0 사용자명 : <input type="text"/> <b>2. ID 입력</b> 비밀번호 : <input type="password"/> <b>3.비밀번호 입력</b> 비밀번호 확인 : <input type="password"/> 서비스 이름 : <input type="text"/> (optional) 연결 모드 : <input checked="" type="radio"/> 항상 <input type="radio"/> On demand <input type="radio"/> 수동 Idle 시간 : 5 (minutes, 0=infinite) 1차 DNS 서버 : <input type="text"/> (optional) 2차 DNS 서버 : <input type="text"/> (optional) MTU : 1492 (bytes) MTU default = 1492 MAC 주소 : <input type="text"/> <input type="button" value="PC MAC 주소 복사"/>				

1~5의 순서대로  
설정 합니다.

1. PPPoE선택

2. ID 입력

3.비밀번호 입력

4.항상 선택

**리부팅에 필요합니다.**

변경된 설정이 저장되었습니다. 적용하려면 장비를 재부팅 해야 합니다. 지금 장비를 재부팅하거나 설정을 계속 한 후 나중에 재시작하셔도 됩니다.

<지금 재부팅>을 선택하면 약 15초 후  
공유기가 재부팅이 되며 설정이 완료 됩니다.

Product Page: DIR-615 하드웨어 버전: B2 펌웨어 버전: 2.23KR

**D-Link®**

**재시작...**

15 초 기다려 주십시오.

공유기의 IP 주소를 변경하면, 관리 웹 화면으로 다시 접속하기 전에 웹 창에 변경된 IP 주소를 입력하시기 바랍니다.

**WIRELESS**

○ 5.IP 확인하기로 넘어가시면 됩니다. (13 페이지)

#### 4-3 사설 IP/고정 IP 사용지역

**3. 설정 저장 클릭**

**1. 고정 IP 선택**

**2. 할당 받은 주소를 입력**

1~3 순서대로  
설정 합니다.

**지금 재부팅**

<지금 재부팅>을 선택하면 약 15초 후  
공유기가 재부팅이 되며 설정이 완료 됩니다.

**재시작...**

15 초 기다려 주십시오.

공유기의 IP 주소를 변경하면, 관리 웹 화면으로 다시 접속하기 전에 웹 창에 변경된 IP 주소를 입력하시기 바랍니다.

○ 5.IP 확인하기로 넘어가시면 됩니다. (13 페이지)



## 5. IP 확인하기

재부팅 완료 후 관리자 상태에서 로그인을 선택 후 상단의 <상태> 메뉴를 선택합니다.

DIR-615	설정	고급	도구	상태	지원
장비 정보 <b>로그</b> 상세 정보 인터넷 세션 무선	<b>장비 정보</b> 인터넷과 네트워크 설정 상세 정보를 이 페이지에서 확인할 수 있습니다. 펌웨어 버전 또한 여기에서 확인할 수 있습니다.  <b>일반</b> 시간 : 2007년 11월 24일 월요일 오후 4:04:48 펌웨어 버전 : 2.23KR, 2007/11/15  <b>WAN</b> <div style="border: 2px solid red; padding: 10px;"> <p>               연결 유형 : DHCP 클라이언트                케이블 상태 : 연결되었습니다.                네트워크 상태 : 연결되었습니다.                연결 시간 : 0 일, 6:44:17  <input type="button" value="갱신"/> <input type="button" value="해제"/>                MAC 주소 : 08:00:27:00:00:00                IP 주소 : 128.128.128.128                서브넷 마스크 : 255.255.255.255                디폴트 게이트웨이 : 128.128.128.128                1차 DNS 서버 : 192.168.1.1                2차 DNS 서버 : 192.168.1.2             </p> </div>			유용한 도움말...  모든 WAN과 LAN 연결 상세 정보를 여기에서 확인할 수 있습니다.  <a href="#">More ...</a>	

중간의 빨간 박스 안의 WAN란에 IP Address가 0.0.0.0이 아닌 다른 IP주소가 적혀있으면 인터넷에 정상적으로 연결된 상태이니, 위의 설정 창을 닫으신 후 인터넷을 하시면 됩니다.



● MEMO

**D-Link®**

D-Link Korea 고객센터: (02) 890~3540

A/S 전용 사이트 및 온라인 접수 신청 주소: <http://mydlink.co.kr>

D-Link Korea 공식 홈페이지: [www.d-link.co.kr](http://www.d-link.co.kr)