

# Intel(R) WiDi 관련 문제해결 (My WiFi 기술 비활성화 메시지)

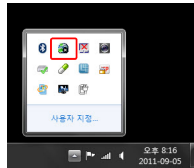
Q : “인텔(R) My WiFi 기술” 이라는 메시지가  
“현재 비활성화되었습니다.” 라고 뜨면서, WiDi 연결을 사용할 수 없습니다.



A1 : 노트북의 무선 기능이 꺼져 있는지 확인하신 후, 이를 켜주십시오.  
WiDi 는 노트북에 내장된 무선랜 기능을 이용하여 영상/음성을 송신하는 기술로 무선 기능이 꺼져 있는 경우 동작하지 않습니다.

A2 : 인텔(R) My WiFi 기술 유틸리티에서 WiDi 기능을 [활성화] 하여 주십시오.

① 시스템 트레이 아이콘 중에서 인텔(R) My WiFi 기술 ( ) 을 더블클릭합니다.

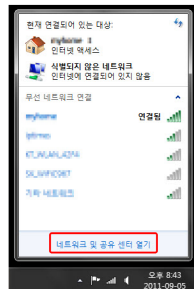


② 아래와 같이 [인텔(R) My WiFi 유틸리티] 가 실행됩니다.  
표시된 바와 같이 [활성화] 버튼을 클릭합니다.

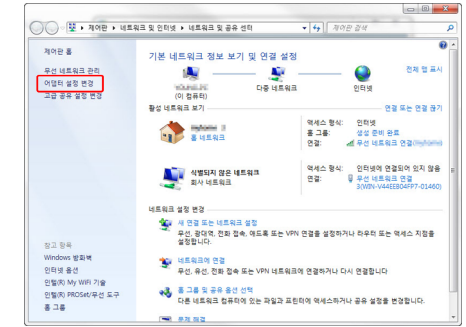


A3 : “Microsoft Virtual WiFi miniport Adapter” 장치가 꺼져 있으면, 이를 켜주십시오.

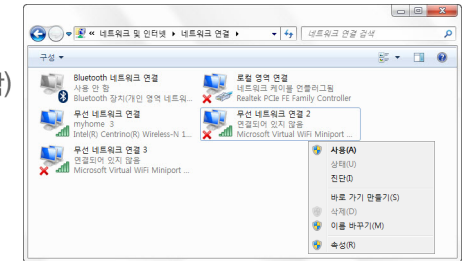
① 시스템 트레이 아이콘 중에서 무선 네트워크 ( ) 를 클릭하고, [네트워크 및 공유 센터 열기] 를 클릭합니다.



② 오른쪽 이미지에 표시된 바와 같이, 메뉴에서 [어댑터 설정 변경] 항목을 클릭합니다.



③ 무선 네트워크 연결 아이콘 중 “Microsoft Virtual WiFi miniport Adater” 라고 붙어 있는 장치가 꺼져 있는 경우(사용안함) 이 아이콘을 마우스 오른쪽 버튼을 클릭하여 [사용] 으로 변경합니다.



위와 같이 조치하였음에도 본 문제가 지속될 경우, 인텔 기술 지원 웹페이지 (<http://downloadcenter.intel.com>) 에 접속하시어 다음 항목에 대해 최신 드라이버로 업데이트하여 주십시오.

(인텔® 마이 WiFi 기술 / 인텔® 무선 디스플레이)

## ■ 인텔® 한국어 웹페이지의 경우(드라이버 검색 : 무선 ▶ 무선 기술)



## ■ 인텔® 영어 웹페이지의 경우(드라이버 검색 : Wireless Networking ▶ Wireless Technologies)

