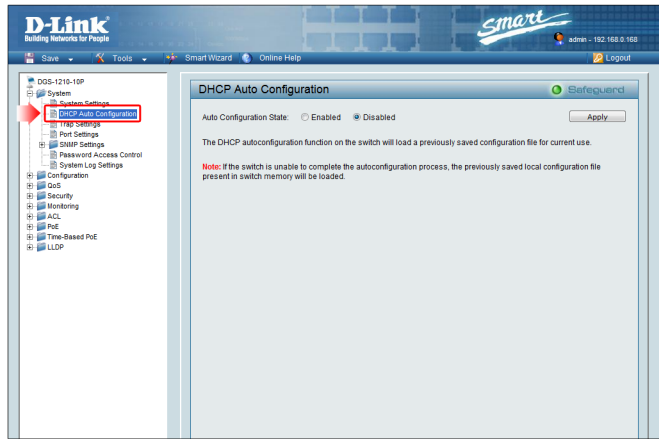
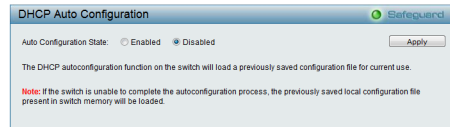


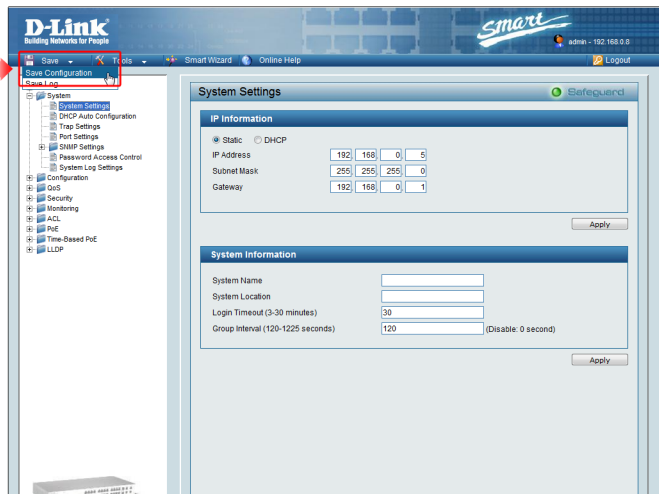
◆ System → DHCP Auto Configuration 설정



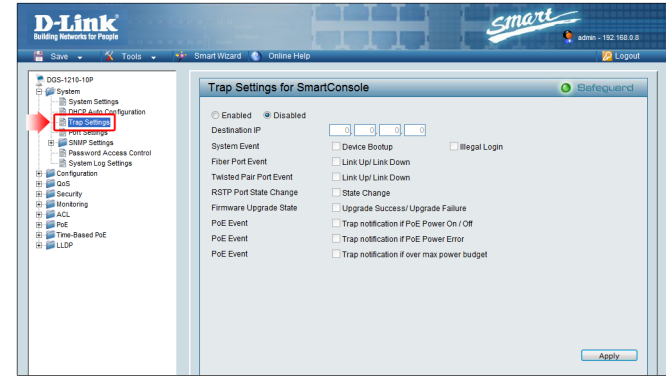
- 기능이 활성화 되면 스위치는 DHCP 클라이언트로 동작하게 되며, 스위치가 다음 부팅때 자동으로 TFTP 서버에서 설정 파일을 가져옵니다.
이 설정을 위해 DHCP 서버는 DHCP 응답 패킷에 TFTP 서버 IP 주소 및 구성 파일 이름 정보를 제공 해야 합니다.
또한 TFTP 서버가 구동되어 있어야 하며 스위치로 부터 요청이 받으면 기본 Directory 내에 필요한 구성 파일들을 저장해 놓아야 합니다.
설정이 끝나면 **Apply** 버튼을 클릭합니다.



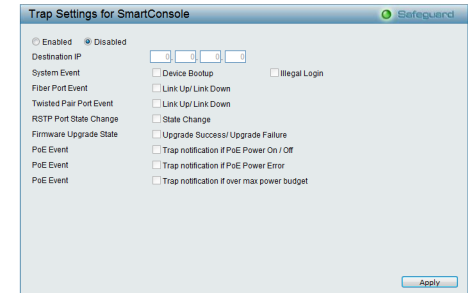
- 모든 설정이 완료되면 상단 시스템 메뉴에서 **Save → Save Configuration** 버튼을 눌러주셔야 저장이 됩니다.



◆ System → Trap Settings 설정



- 스위치에서 발생하는 로그 정보를 Trap 서버에 저장할 수 있으며 장비 재부팅 및 인가되지 않은 사용자의 접속, Fiber, UTP 포트의 Event log, POE Event log 등 전송하려는 로그 내용 수동으로 선택 할 수 있습니다.
설정이 끝나면 **Apply** 버튼을 클릭합니다.



- 모든 설정이 완료되면 상단 시스템 메뉴에서 **Save → Save Configuration** 버튼을 눌러주셔야 저장이 됩니다.

