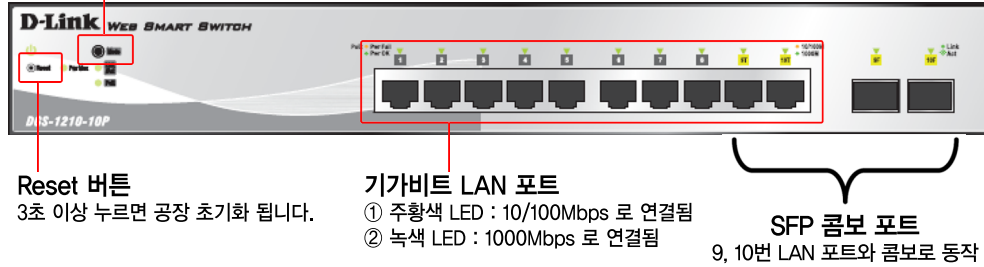


### 외부 명칭 및 설명

#### Mode 스위치

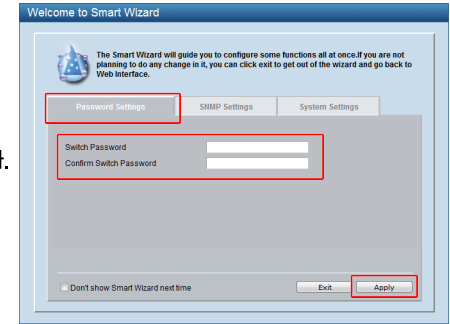
- ① Link/Act : 스위치 포트에 연결되어 있는 포트위의 LED에 불이 깜빡입니다.
- ② PoE : PoE로 연결되어있는 포트위의 LED에 불이 들어옵니다.
  - 주황색 LED : PoE Power Fail
  - 녹색 LED : PoE Power OK



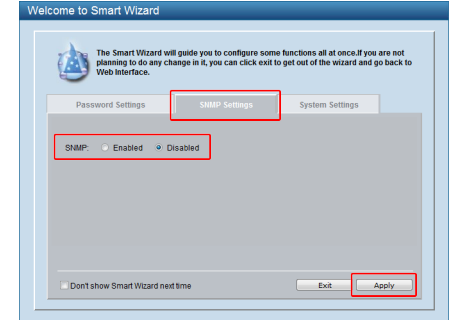
- ④ 로그인 창이 열리면 Password 에 소문자로 “admin” 이라고 입력하고 OK 버튼을 클릭합니다.  
※ DGS-1210-10P 기본 로그인 암호는 admin 입니다.



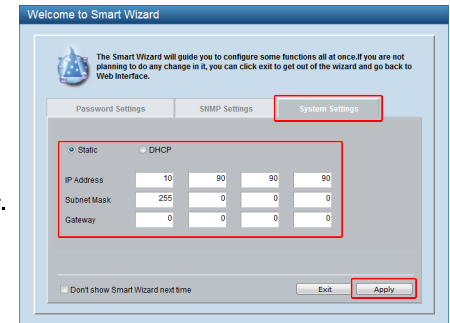
- ⑤ 로그인후 다음과 같은 화면이 열립니다. Password Settings 메뉴에서는 스위치에 로그인시 필요한 관리자 비밀번호를 변경 하실 수 있습니다. 원하는 비밀번호를 입력후 Apply 버튼을 클릭하시기 바랍니다. 기존 암호인 admin을 계속 사용하시려면 공란으로 두시면 됩니다.



- ⑥ SNMP Settings 메뉴에서는 SNMP 프로토콜 사용여부를 설정하실 수 있습니다. SNMP 프로토콜을 사용하고자 하실 경우 Enabled 에 체크후 Apply 버튼을 클릭합니다.



- ⑦ System Settings 메뉴에서는 DGS-1210-10P의 내부 IP 주소를 변경하실 수 있습니다. 관리 편의상 현재 로컬에서 사용중인 네트워크 대역과 동일하게 설정해 주시는 것을 권장해 드립니다.  
※ 스위치 내부 IP 주소를 DHCP 로 설정할 경우 IP 주소가 변경되어 접속에 애로사항이 있을수 있으니 Static 으로 설정하시는 것을 권장해드립니다.  
본 메뉴에서는 스위치 IP 주소는 192.168.0.5 로 설정하였습니다.



※ 스위치에 새로 접속하실때 변경한 IP주소로 접속하시면 됩니다. 접속시 Smart Wizard 화면이 뜨면 Exit 버튼을 눌러 설정화면에 접속하시기 바랍니다.

### 웹 GUI 접속하기

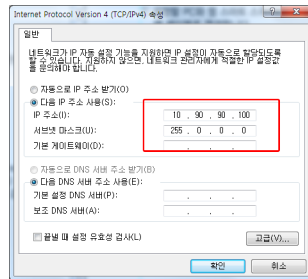
- ① 설정할 PC와 웹 스마트 스위치(DGS-1210-10P)를 랜 케이블로 연결합니다.



※ 설정할 PC에 IP주소를 스위치와 동일한 IP 대역대로 변경하여야 합니다.

- ② 스위치를 설정할 PC의 로컬 영역 연결 속성으로 들어가서 IPv4 의 주소를 스위치 IP 주소 대역에 맞게 고정IP 주소로 설정합니다.  
예) IP 주소 : 10.90.90.100  
서브넷 마스크 : 255.0.0.0

※ 웹 스마트 스위치(DGS-1210-10P)의 기본 IP주소는 10.90.90.90 입니다.



- ③ 웹 브라우저를 실행하여 주소창에 스위치의 IP주소를 입력하고 이동합니다.

