

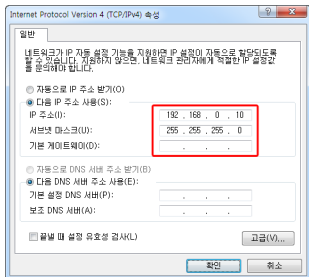
DAP-2590 설정화면 접속 방법(기본 접속 IP 주소 : 192.168.0.50)

- DAP-2590 은 Switch-over 방식의 듀얼밴드 단독형 Access Point 제품입니다.
- 즉, 2.4GHz 무선과 5GHz 무선 중 선택하여 하나의 무선 대역을 사용할 수 있습니다.
- 기본값으로 DHCP 서버 기능이 Disable(꺼짐) 상태이기 때문에 설정 및 관리를 위해서는 다음 과정으로 설정화면에 접속할 수 있습니다.

1. DAP-2590 의 LAN 포트와 콘솔로 사용할 PC(노트북) 를 랜케이블로 연결하고 전원을 연결합니다. (콘솔 PC 도 부팅합니다.)



2. PC 의 IP주소를 아래와 같이 고정값으로 설정하고 [확인] 합니다.(로컬 영역 연결의 IPv4 주소)



① IP 주소
192.168.0.xxx (xxx 는 50 을 제외한 1~254사이의 숫자)

② 서브넷 마스크
255.255.255.0 (자동입력)

※ 기본 게이트웨이 주소 및 DNS 주소는 입력하실 필요가 없습니다.

3. 인터넷 익스플로러를 실행하고 주소란에 192.168.0.50 을 입력하고 엔터합니다.



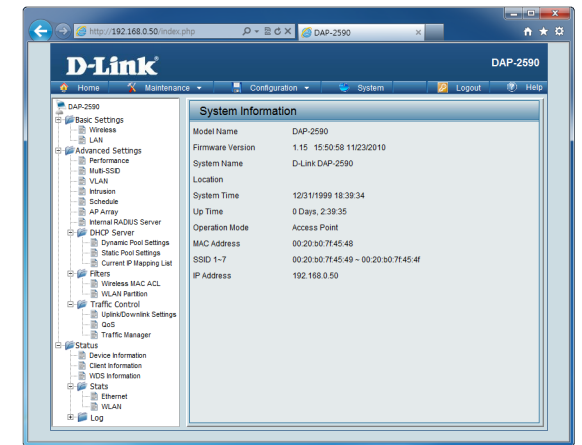
왼쪽과 같이, DAP-2590 의 로그인 화면이 뜹니다.

User Name : admin (*소문자)
Password : *공란

즉, User Name 에만 admin 을 입력하고 [Login] 버튼을 클릭합니다.

4. 오른쪽과 같이 DAP-2590 의 GUI 설정화면이 나타납니다..

필요한 항목의 설정을 진행하여 주십시오.



Home

- Basic Settings (기본 설정)
- Advanced Settings (고급 설정)
- Status (시스템 상태)

Configuration

- Save & Activate (설정 저장 및 적용)
- Discard Changes (설정 변경 취소)

System

- 시스템 재시작 / 초기화 / 언어파일 삭제

Logout

Help

Maintenance

- Administration Settings (관리 설정)
- Firmware & SSL Certification Upload
- Configuration File (설정값 백업 및 복구)
- Time and Date (시스템 시간 설정)

- 설정화면 나가기

- 도움말(영문) 보기