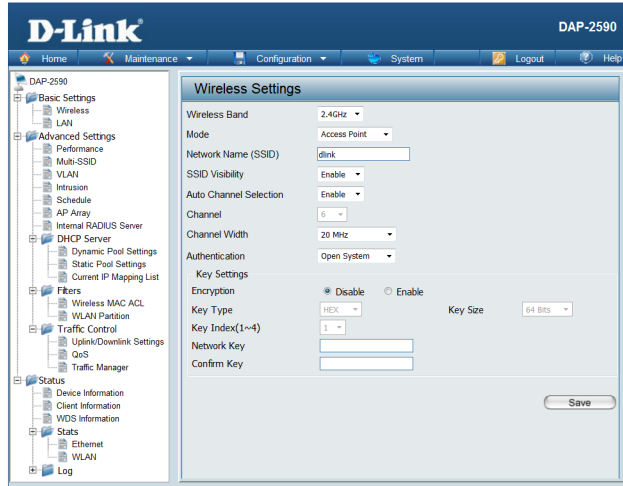


[Basic Settings] ▶ [Wireless] 기본 메뉴 설명

■ 기본 무선 설정을 진행합니다.

무선 대역(2.4GHz/5GHz) / 무선 동작 방식 / 무선 SSID / 무선 채널 / 무선 보안이 해당합니다.



① Wireless Band : 사용할 무선 주파수 대역을 선택합니다. (2.4GHz / 5GHz)
※ DAP-2590 은 Switch-over 듀얼밴드 제품으로 본 란에서 선택한 무선대역만 동작합니다.

② Mode : DAP-2590 의 무선 동작 방식을 선택합니다.

Mode 선택	동작 설명
Access Point	일반적으로 사용하는 AP모드입니다. (기본값)
WDS with AP	WDS 방식으로 AP 간 무선으로 연결하여 네트워크를 확장하며, 동시에 AP 모드로도 동작하여 무선 단말을 사용할 수 있습니다.
WDS	WDS 방식으로 AP 간 무선으로 연결하여 네트워크를 확장하지만, 무선 단말을 연결할 수는 없습니다. 유선 연결만 가능합니다.
Wireless Client	다른 AP 와 무선으로 연결하여 네트워크를 확장하지만, 무선 단말을 연결할 수는 없습니다. 유선 연결만 가능합니다.

※ 좀 더 자세한 내용은 다음 장(3~5 페이지)을 참고하여 주시길 바랍니다.

③ Network Name (SSID)

무선 클라이언트(노트북 등)에서 무선 연결시 사용할 DAP-2590 의 무선 이름을 의미합니다. 고유의 영문으로 변경하여 주십시오.

④ SSID Visibility (*SSID Broadcast 라고도 함)

- Enable : 무선 클라이언트(노트북 등)에서 지정한 SSID 가 검색되도록 합니다.
- Disable : 무선 클라이언트(노트북 등)에서 지정한 SSID 가 검색되지 않습니다. SSID 를 직접 입력하여 연결해 주어야 합니다.

⑤ Auto Channel Selection

DAP-2590 이 자동으로 주변 무선 신호를 감지하여 최적의 채널로 자동 설정되도록 합니다.

⑥ Channel

앞의 “Auto Channel Selection” 기능을 Disable(끄기) 하면 활성화되어 무선 채널을 고정값으로 선택하여 사용할 수 있습니다.

⑦ Channel Width

802.11n 기반의 무선 사용에 해당하며, 일반 채널폭은 20MHz 를 사용합니다. 본 설정값을 “Auto 20/40MHz” 로 설정할 경우, 환경에 따라 40MHz 채널폭을 사용함으로써 무선 전송율을 향상시킵니다.

⑧ Authentication

무선 연결시 사용할 무선 보안 방식을 설정합니다.

선택값	추가 설정(해당 항목)	무선 보안 설명
Open System	Encryption : Disable Encryption : Enable	무선 보안을 설정하지 않습니다. WEP (Open System) 보안으로 설정합니다.
Shared Key		WEP (Shared Key) 보안으로 설정합니다.
WPA-Personal		WPA 방식(WPA/WPA2) 으로 설정합니다.
WPA-Enterprise		RADIUS 서버 인증 방식으로 설정합니다.
802.11x		

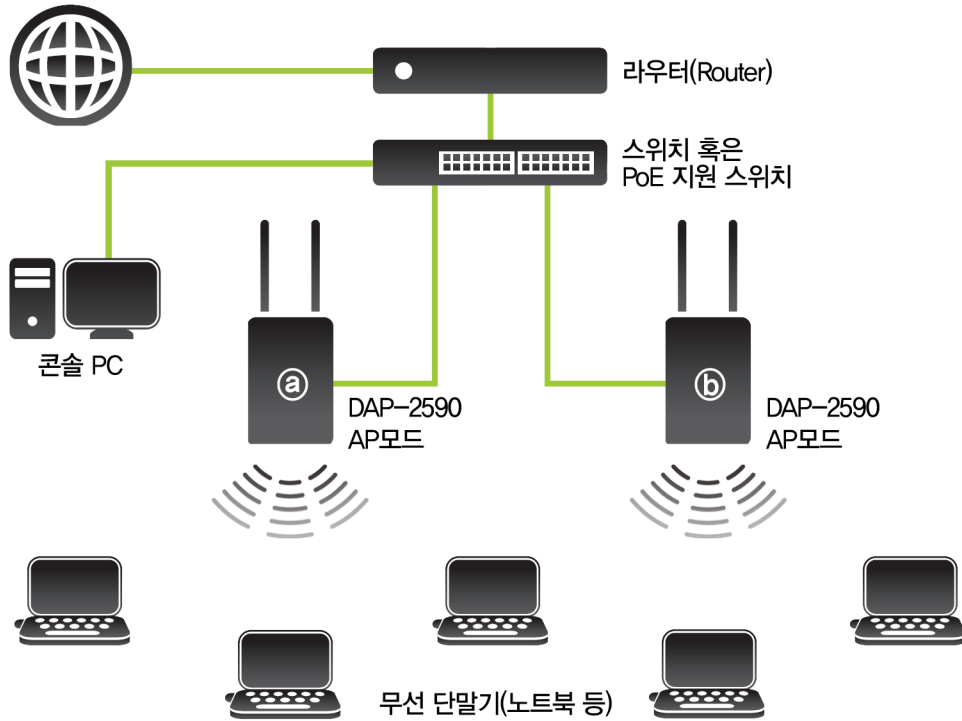
※ 구체적인 설정 방법은 다음 장(6 페이지)을 참고하여 주시길 바랍니다.

※ 설정을 완료하고 [Save] 버튼을 클릭하여 저장한 후, 상단 [Configuration] 메뉴의 [Save and Activate] 를 클릭하여야 적용됩니다.

[Basic Settings] ▶ [Wireless] : Wireless Mode (Access Point) 구성 및 설정예시

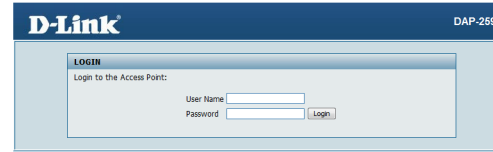
- 일반적인 무선 사용을 위해서는 기본값인 Access Point 모드로 사용합니다.
- WDS with AP / WDS / Wireless Client 는 두 개 이상의 AP만을 이용하여 네트워크를 확장하기 위하여 사용되는 방식입니다.

1. Access Point 모드 구성도

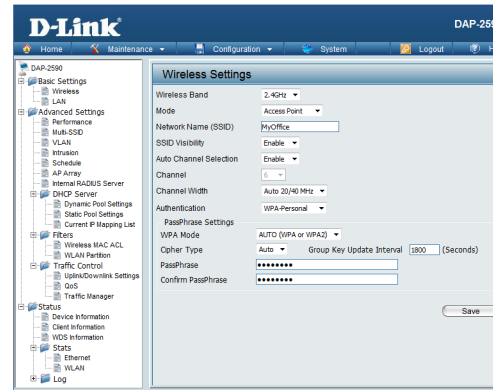


DAP-2590 은 PoE 를 지원하는 제품으로 PoE 가 지원되는 Switch 에 연결할 경우에는 각각의 DAP-2590 에 어댑터를 연결할 필요가 없습니다.

2. 기본 설정 예시



① 콘솔PC 에서 웹브라우저를 실행하고 주소에 192.168.0.50 을 입력하고 이동합니다. 로그인 창이 뜨면, User Name 에 admin 을 입력하여 로그인합니다.

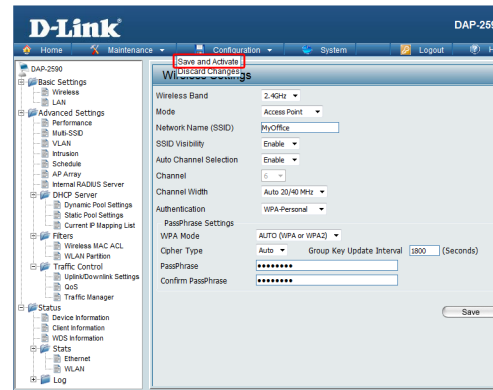


② Wireless Band 에서 사용할 무선 대역을 선택합니다. (일반적 용도로는 2.4GHz 입니다.)

③ Mode 는 Access Point(*기본값) 로 선택하고 다음 항목들을 추가 설정합니다.

- Network Name (SSID) : 고유 영문명
- Channel Width : Auto 20/40 MHz
- Authentication : WPA-Personal
- PassPhrase & Confirm PassPhrase : 사용하고자 하는 무선 보안키

③ 하단의 [Save] 버튼을 클릭합니다.



④ 상단의 [Configuration] 버튼을 클릭하고 부메뉴 중에서 [Save and Activate] 를 클릭합니다.

DAP-2590 이 재부팅(약 60초 소요)되며, 적용됩니다.

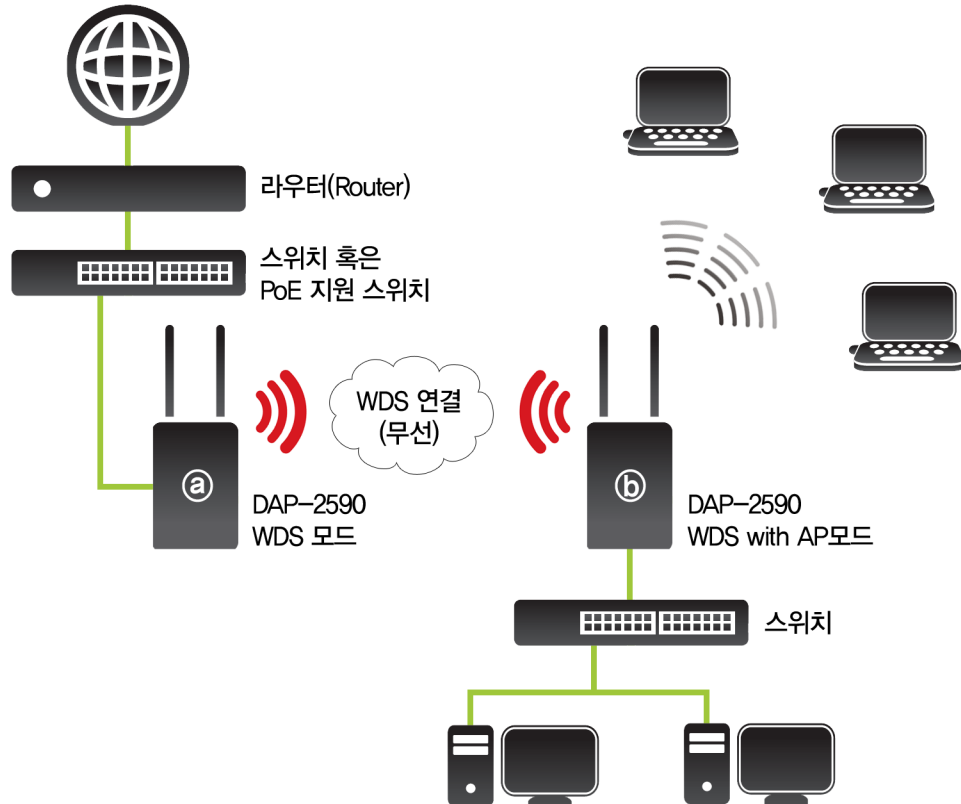
※ DAP-2590 을 2대 이상 설치할 경우에는 차후 관리를 위하여 [LAN] 설정에 있는 IP Address 를 AP 마다 서로 다르게 설정해 주시길 바랍니다.

예들 들어, 앞의 구성도를 참고하여 [LAN] 설정의 IP 주소를 ①-192.168.0.50 / ②-192.168.0.51 로 하여야 원하는 AP 에 정상 접속하여 관리할 수 있습니다.

[Basic Settings] ▶ [Wireless] : Wireless Mode (WDS) 구성 및 설정예시

- WDS with AP 와 WDS 는 무선 확장을 위하여 사용되는 방식입니다.
- 다만, WDS 는 기기종 간에는 호환성 문제가 발생할수 있으므로 반드시 동일 기종을 사용하여 구성하시길 바랍니다.

1. WDS 와 WDS with AP 모드 구성도



WDS 연결을 사용하기 위해서는 ① 와 ② 가

- ☑ 동일한 Network Name (SSID)
- ☑ 동일한 Channel (무선채널)
- ☑ 동일한 Authentication (무선보안) 을 사용하여야 하며,
- ☑ 각 AP에는 WDS 로 연결하고자 하는 대상AP 의 무선MAC 주소를 등록하여야 합니다.

2. 기본 설정 예시

무선 MAC 00:20:B0:7F:45:48 (a)
무선 MAC 5C:D9:98:02:98:30 (b)

① Network Name / Channel 을 동일하게 설정합니다.

②-1. (b) 의 무선 MAC 주소를 등록합니다.
②-2. (a) 의 무선 MAC 주소를 등록합니다.

③ 무선 보안을 동일하게 설정합니다.

- ① 두 AP 의 Network Name(SSID) 과 Channel 을 동일하게 설정합니다.
- ② 상대방의 무선 MAC 주소를 등록합니다. 즉, 위의 예에서...
 - (a) 에는 (b) 의 MAC 주소인 5C:D9:98:02:98:30 을 등록합니다.
 - (b) 에는 (a) 의 MAC 주소인 00:20:B0:7F:45:48 을 등록합니다.
- ③ 두 AP 간 동일한 무선보안(Authentication) 을 설정합니다.

※ 설정이 완료되면 [Save] 버튼을 클릭한 후, 상단 [Configuration] ▶ [Save and Activate] 를 클릭하여야 적용됩니다.

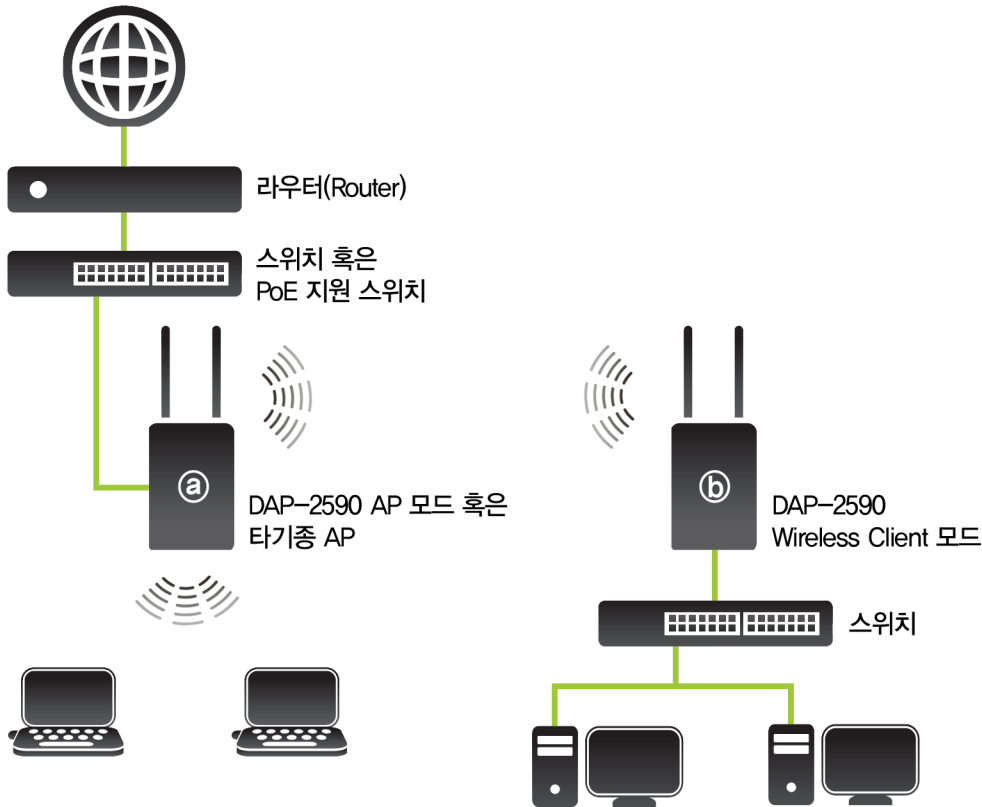
<참고사항>

1. WDS 모드로 동작하는 AP 는 Multi-SSID 기능을 사용할 수 없으며, WDS with AP 로 동작하는 AP 에서는 사용할 수 있습니다.
2. WDS 연결은 1대의 AP 당 최대 8대까지 등록하여 네트워크 확장이 가능합니다.
3. WDS 의 [Scan] 기능은 주변에 이미 WDS 로 동작하고 있는 AP 만 검색됩니다. 따라서, 최초 등록시에는 상대방의 무선 MAC 주소를 직접 입력해 주셔야 합니다.
4. 앞의 내용에서 ① 를 WDS with AP 로도 설정하여 사용이 가능합니다.

[Basic Settings] ▶ [Wireless] : Wireless Mode (Wireless Client) 구성 및 설정예시

- Wireless Client 는 네트워크 신호를 무선으로 수신하여 이를 유선으로 확장합니다.
- 즉, Wireless Client 로 동작하는 DAP-2590 에는 무선 단말기를 연결할 수는 없습니다.

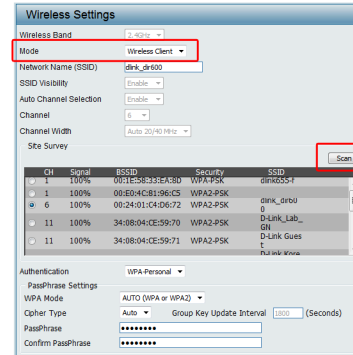
1. Wireless Client 모드 구성도



Wireless Client 모드는

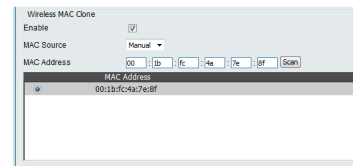
- ① 무선으로 네트워크 신호를 수신하여 이를 유선으로 확장하기에 적합한 방식입니다.
- ② 이기종과 관계없이 사용이 가능할 정도로 호환성 문제가 없습니다.

2. 기본 설정 예시



- ① Mode 를 Wireless Client 로 선택합니다.
- ② [Scan] 버튼을 클릭합니다.
주변의 무선 AP 신호들이 검색되어 표시됩니다.
- ③ 연결하고자 하는 AP 를 선택합니다.
- Network Name 이 자동으로 연결하고자 하는 AP 의 SSID 로 등록됩니다.
- Channel 및 Channel width 값은 비활성화되며, 연결하고자 하는 AP 의 무선과 자동으로 동기화됩니다.
- ④ 무선보안(Authentication) 은 연결하고자 하는 AP 와 동일하게 설정합니다.

※ 설정이 완료되면 [Save] 버튼을 클릭한 후, 상단의 [Configuration] ▶ [Save and Activate] 를 클릭하여야 적용됩니다.



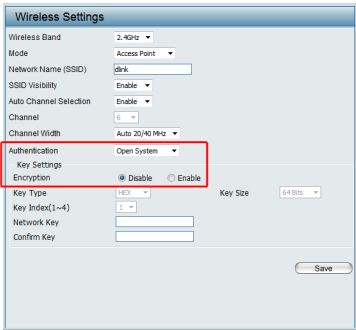
※ Wireless MAC Clone
DAP-2590 의 무선 MAC 주소를 연결된 PC 의 MAC 주소로 변경합니다.
연결하고자 하는 AP 혹은 라우터가 MAC 주소 제어를 할 경우, 본 기능을 이용함으로써 간단하게 등록된 MAC 주소로 변경할 수 있습니다.

※ 해당 기능에 체크하고 [MAC Source] 를 Manual 로 선택합니다.
직접 변경할 MAC 주소를 기입하거나 [Scan] 버튼을 클릭하여 선택하여 주십시오.

[Basic Settings] ▶ [Wireless] : 무선 보안 설정

■ DAP-2590 은 WEP(Open System, Shared Key) 및 WPA-Persona(WPA/WPA2) 기업용 솔루션(RADIUS) 을 위한 WPA-Enterprise, 802.11x 를 모두 지원합니다.

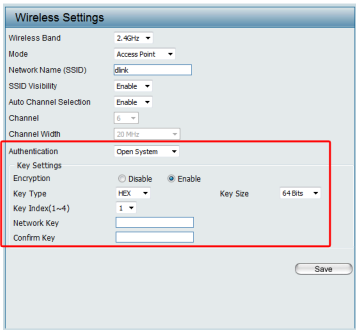
1. 비보안 모드로 설정할 경우



공개형으로 별도의 인증절차가 없이 누구든 무선으로 접속이 가능합니다.

- ① Authentication : Open System
- ② Encryption : Disable

2. WEP-Open System 방식 설정



- ① Authentication : Open System
- ② Encryption : Enable
- ③ Key Type 과 Key Size

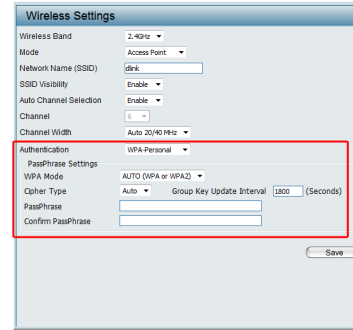
Key Type	Key Size	Network Key
HEX	64 Bits	10자리의 16진수
	128 Bits	26자리의 16진수
ASCII	64 Bits	5자리의 문자/숫자
	128 Bits	13자리의 문자/숫자

- HEX 코드의 16진수에서 사용할 수 있는 값
숫자 : 0 ~ 9 / 영문 소문자 : a ~ f / 영문 대문자 : A ~ F
- ASCII 코드에서 사용할 수 있는 값
숫자 : 0 ~ 9 / 영문 소문자 : a ~ z / 영문 대문자 : A ~ Z

3. WEP-Shared Key 방식 설정

Authentication 값을 "Shared Key" 로 선택합니다.
Key Settings 는 WEP-Open System 과 동일한 기준으로 설정하여 주십시오.

4. WPA-Personal 방식 설정



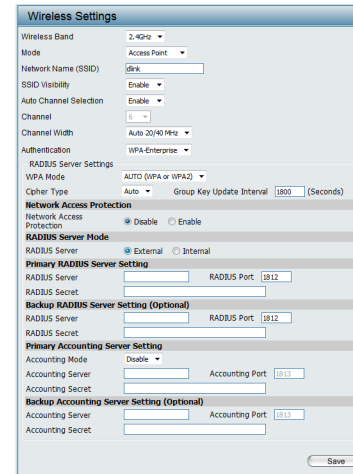
일반적으로 많이 사용됩니다.

- ① Authentication : WPA-Personal
- ② WPA Mode : Auto / WPA2 only / WPA only 중 1선택
- ③ Cipher Type : Auto / AES / TKIP 중 1선택
* 802.11n 경우, Auto 혹은 AES 중 1선택
- ④ PassPhrase & Confirm PassPhrase
사용할 무선 보안키를 8자리 ~ 63자리로 설정합니다.
숫자, 문자, 혼용 모두 사용할 수 있습니다.
* HEX 코드로 등록시에는 64자리까지 입력가능
* HEX 코드로 사용할 수 있는 값
숫자 : 0 ~ 9 / 영문 소문자 : a ~ f / 대문자 : A ~ F

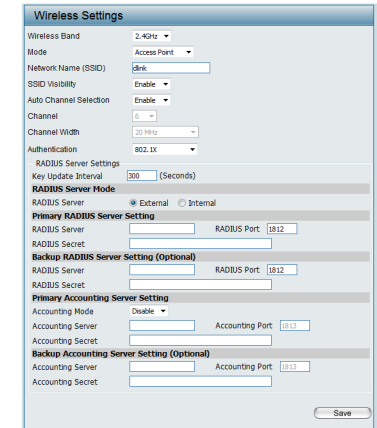
5. WPA-Enterprise 와 802.11x 방식 설정

기업용 보안 솔루션인 RADIUS 서버 인증 방식으로,
RADIUS Server 주소와 Port 번호, RADIUS Secret 값을 입력하여 주시길 바랍니다.

〈WPA-Enterprise 선택시〉



〈802.11x 선택시〉



※ 설정을 완료한 후, [Save] 버튼을 클릭하고 상단의 [Configuration] ▶ [Save and Activate] 를 클릭하여야 적용됩니다.