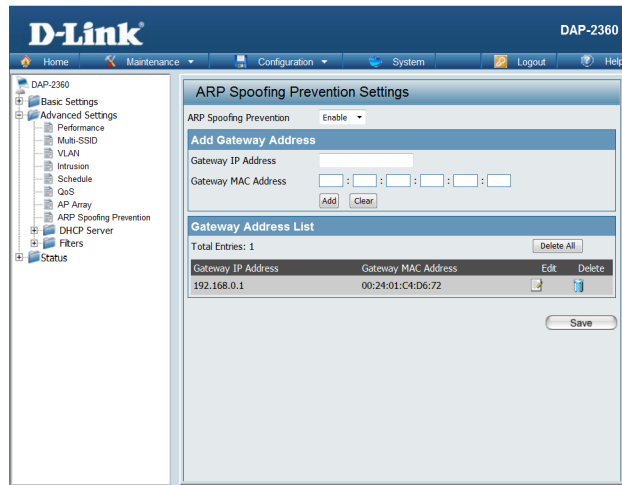


[Advanced Settings] ▶ [ARP Spoofing Prevention]

- ARP Spoofing Attack(공격)으로부터 내부 네트워크를 보호하기 위해 Gateway IP 주소와 Gateway MAC 주소를 등록하여 관리할 수 있습니다.

ARP Spoofing Attack 은 웜바이러스의 전형적인 형태로 게이트웨이 주소로 가장하고 게이트웨이 주소에 별도의 MAC 주소를 매핑시켜 전파시키게 됩니다.

ARP Spoofing Prevention 은 이러한 웜바이러스에 감염된 PC 가 데이터를 전송할 때, 등록된 게이트웨이 주소와 게이트웨이 MAC 주소가 일치하지 않는 데이터에 대해서는 전송을 차단함으로써 내부 네트워크를 보호하는 역할을 합니다.



- ① ARP Spoofing Prevention 값을 Enable (사용함) 로 선택합니다.
- ② Gateway IP Address : 정상적인 게이트웨이 IP주소를 입력합니다.
- ③ Gateway MAC Address : 등록된 게이트웨이 IP 주소에 해당하는 라우터의 MAC 주소를 입력합니다.
- ④ [Add] 버튼을 클릭하면 목록에 등록됩니다.

※ 설정을 완료하고 [Save] 버튼을 클릭한 후, [Configuration] ▶ [Save and Activate] 를 클릭하여야 적용됩니다.

여 백