

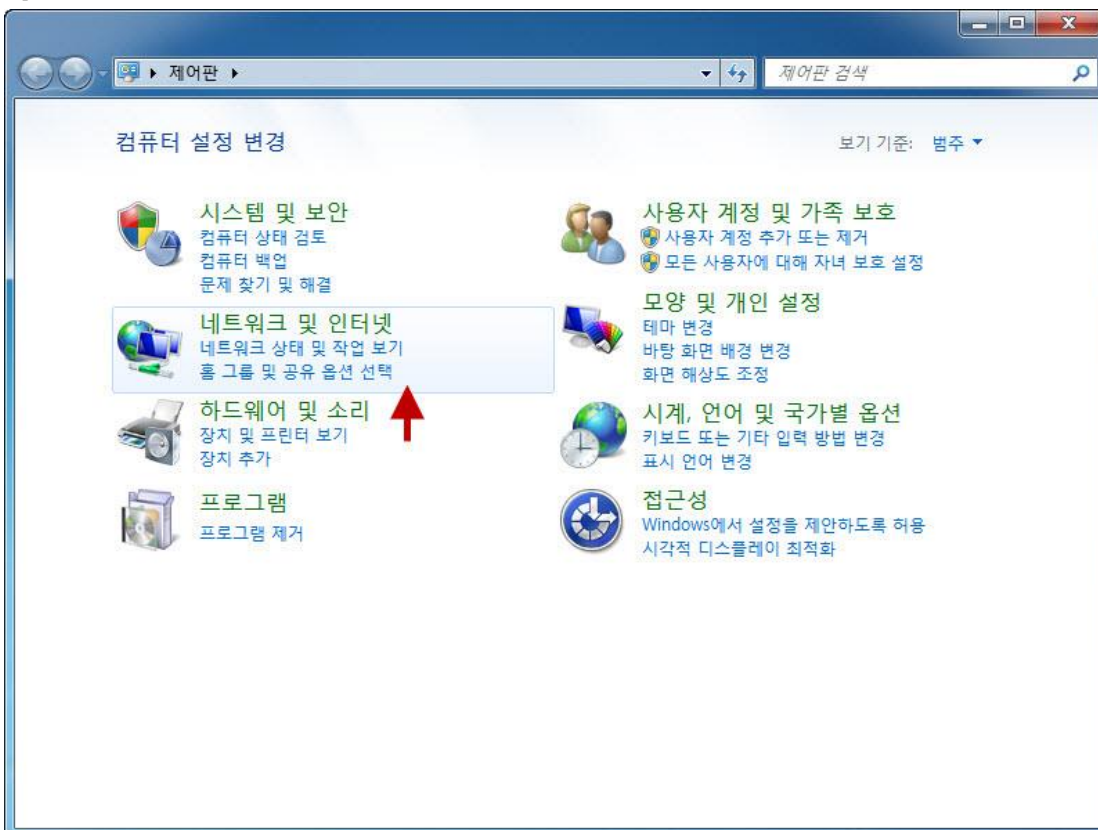
# <DAP-X2850 라우터모드 설정>

1) 기본적으로 AP의 LAN 포트를 컴퓨터에 LAN 포트와 직접 연결하거나, 노트북에서 DAP-X2850와이파이 신호를 노트북에서 와이파이 연결합니다.

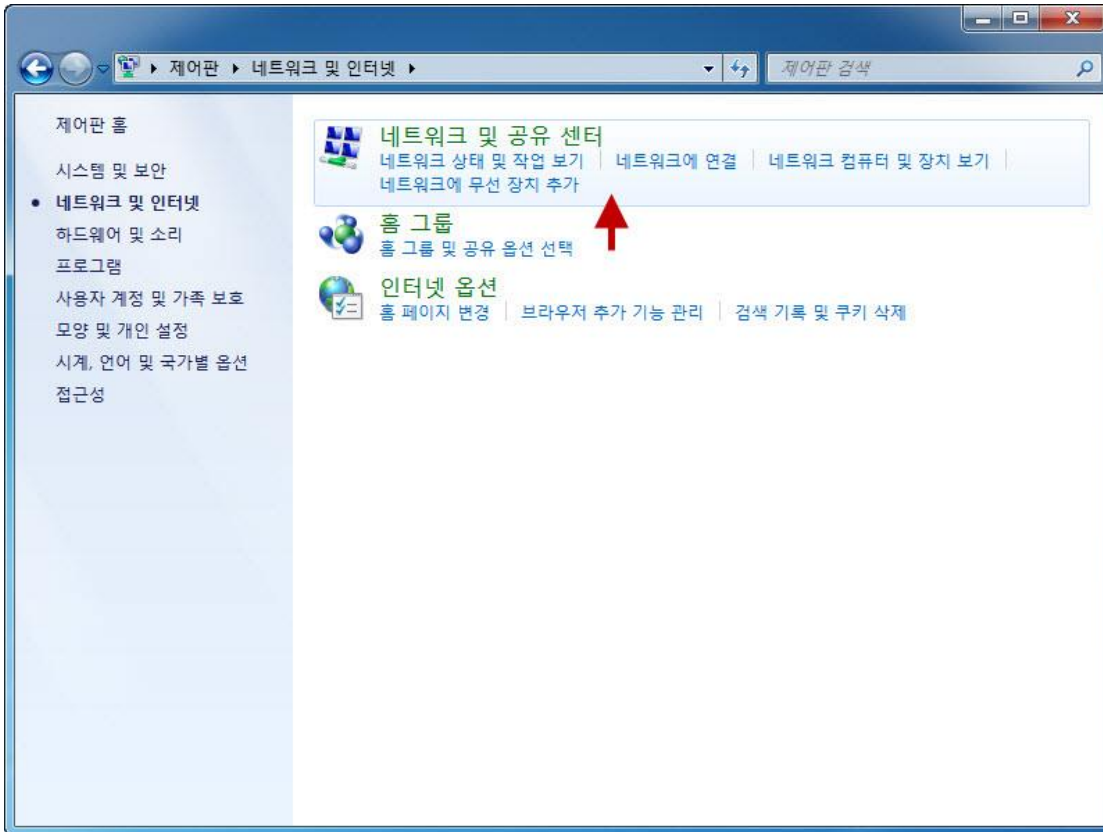
2) 2번부터 10번까지는 윈도우7일 경우의 컴퓨터 설정입니다. 윈도우의 시작 버튼을 누른 후 제어판으로 접속합니다.



3) 네트워크 및 인터넷을 선택합니다.



4) 네트워크 및 공유센터를 선택합니다.



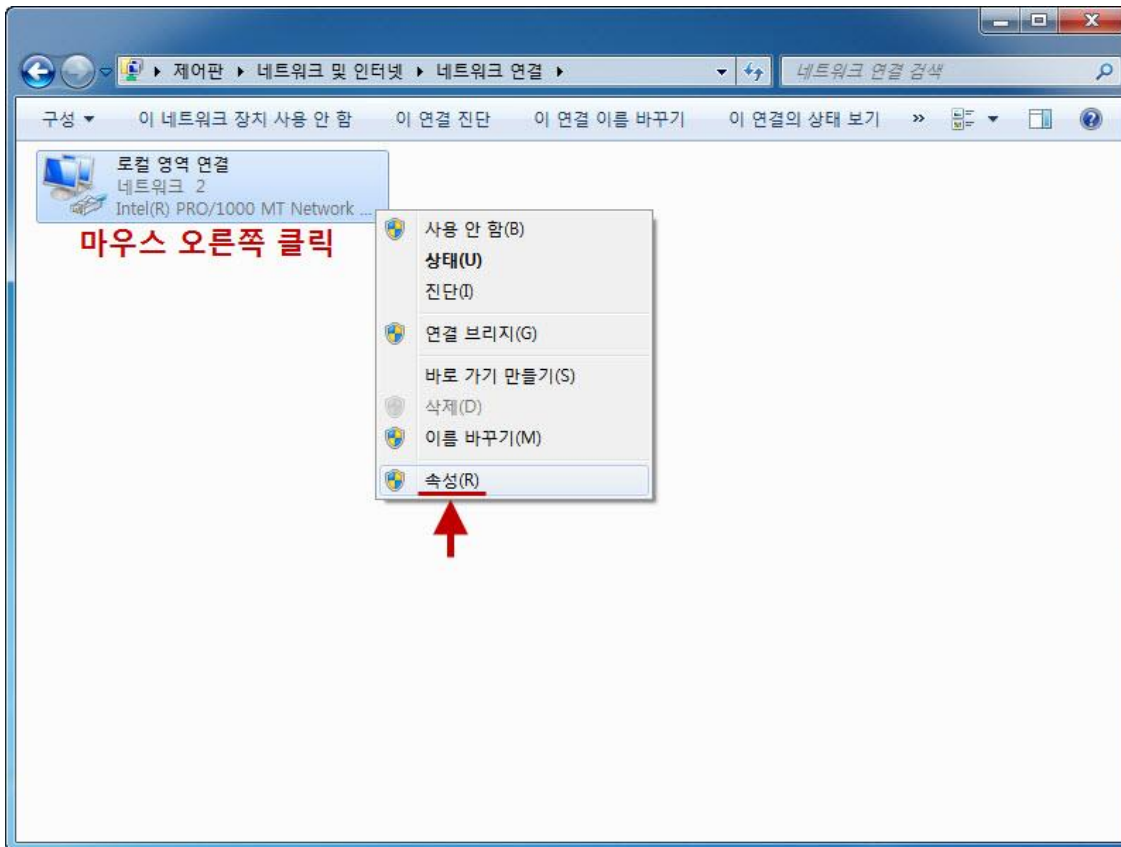
5) 왼쪽의 어댑터 설정 변경을 선택합니다.



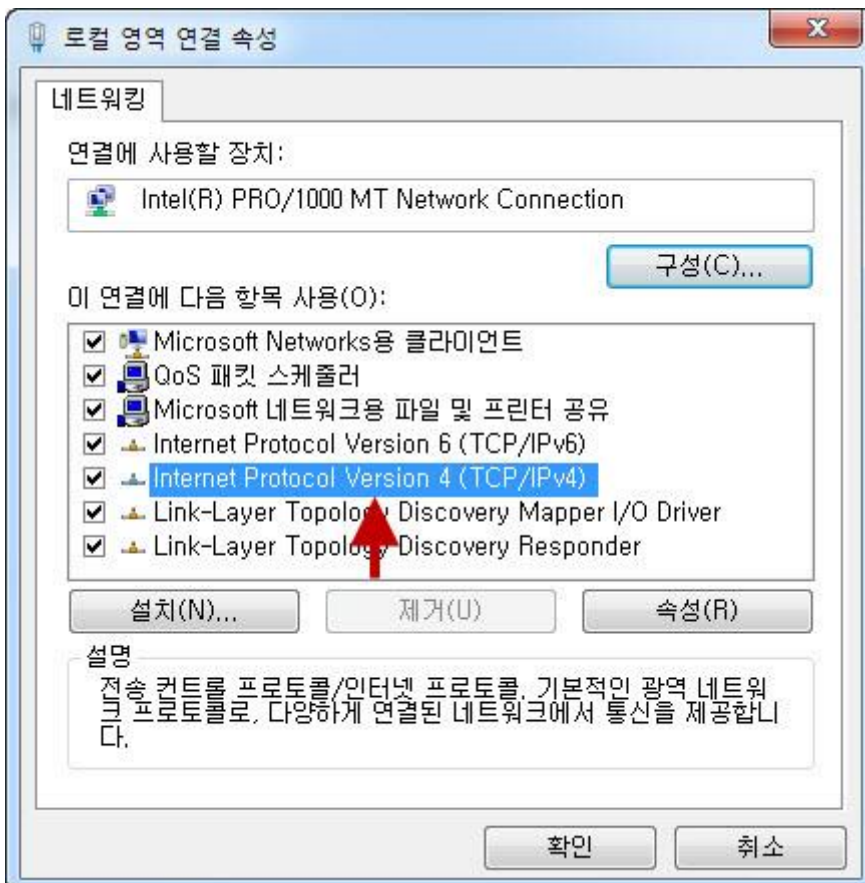
6) 로컬 영역 연결이 보이면 선택 후 마우스 오른쪽 버튼을 누릅니다. 서브 메뉴에서 속성을 클릭합니다.

윈도우10의 경우 로컬 영역 연결이 "이더넷"으로 표기됩니다.

\*\*\* 무선으로 연결한 경우 윈도우7의 경우 무선네트워크 연결, 윈도우10의 경우 Wi-Fi로 표시됩니다. \*\*\*



7) 로컬 영역 연결 속성이 보입니다. 인터넷 프로토콜 버전4를 더블클릭해서 들어갑니다.

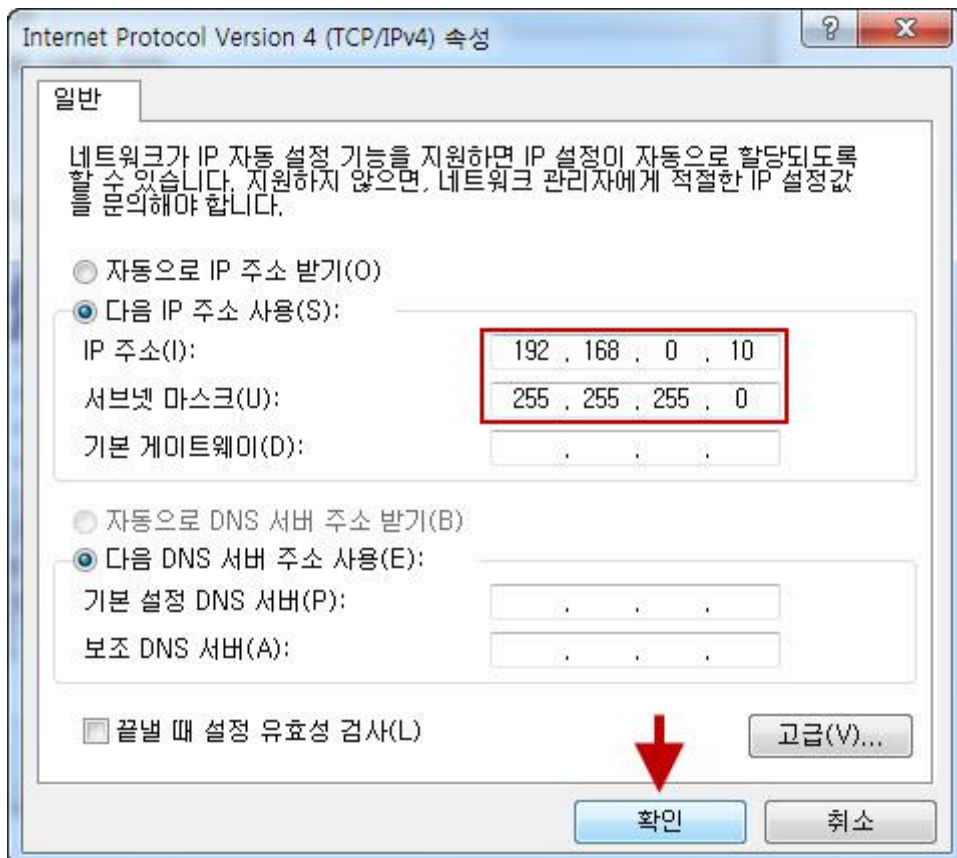


8) 대부분 자동 IP주소 받기로 되어 있습니다. 다음 IP주소 사용으로 선택합니다.

혹, 이 부분이 이미 다음 IP주소 사용으로 되어 있고 뭔가 적혀 있다면, 메모장에 해당 값들을 메모해 놓으셔야 합니다. AP 설정이 끝난 후 원래대로 되돌려야 하기 때문입니다.

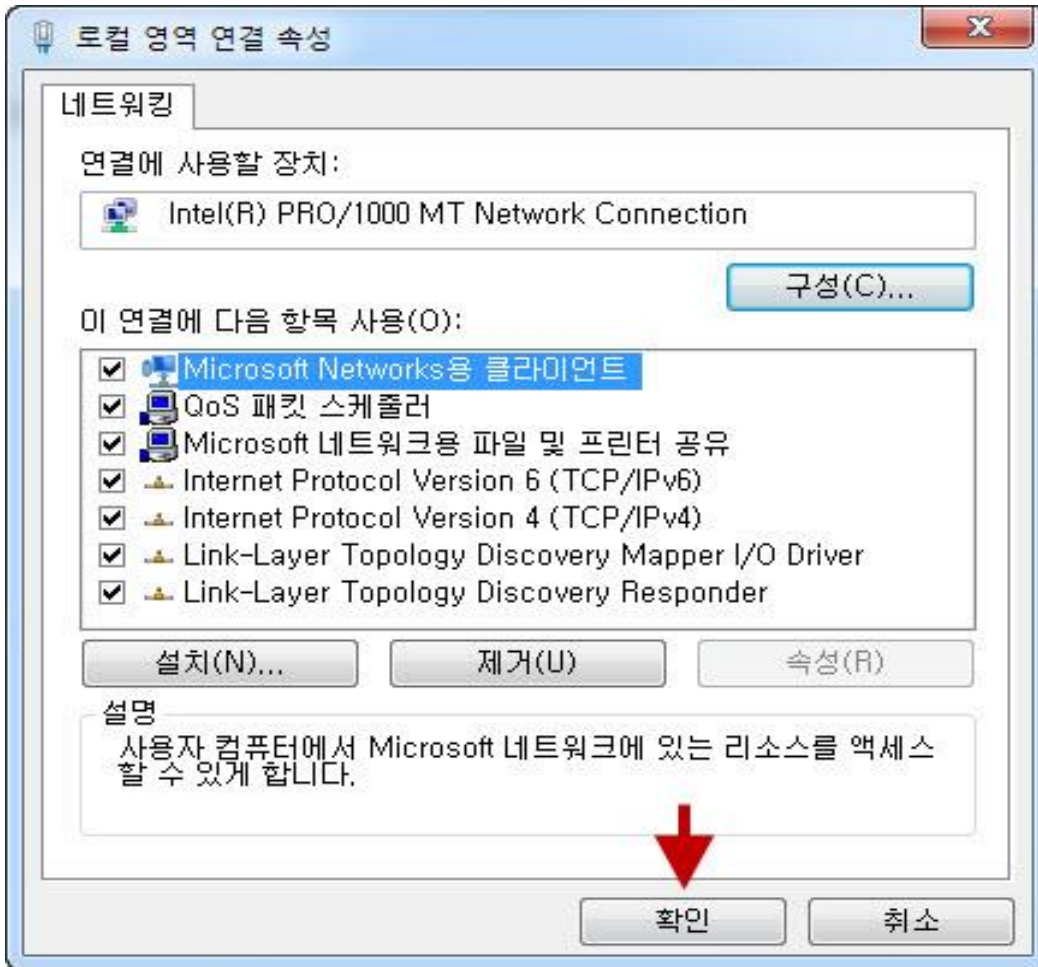


9) IP주소를 그림과 같이 입력한 후 확인 버튼을 누릅니다.



10) 확인 버튼을 눌러서 닫습니다.

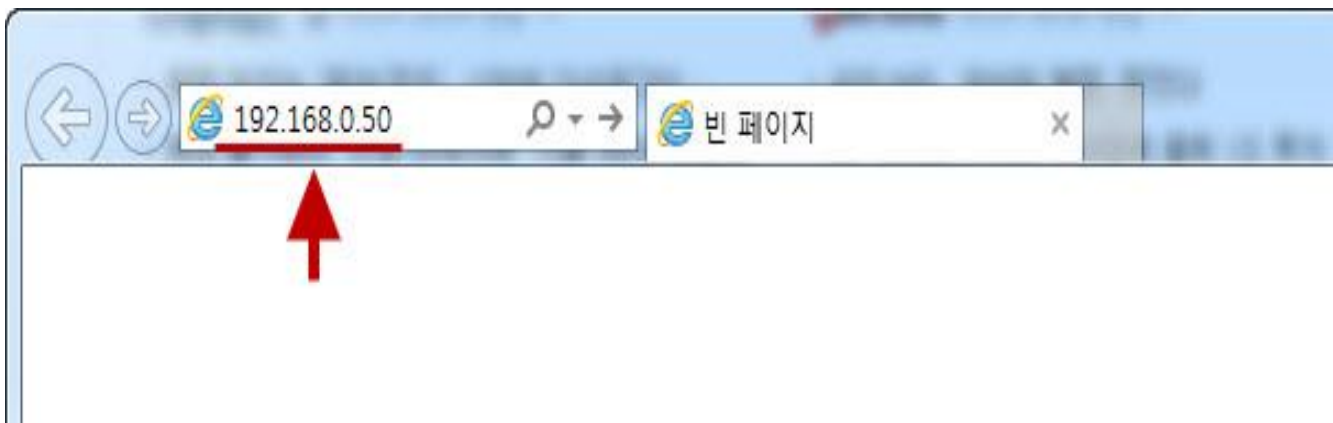
참고로 AP의 모든 설정이 끝난 후, 여기에 다시 들어오셔서 원래 있었던 설정으로 되돌리셔야 합니다.



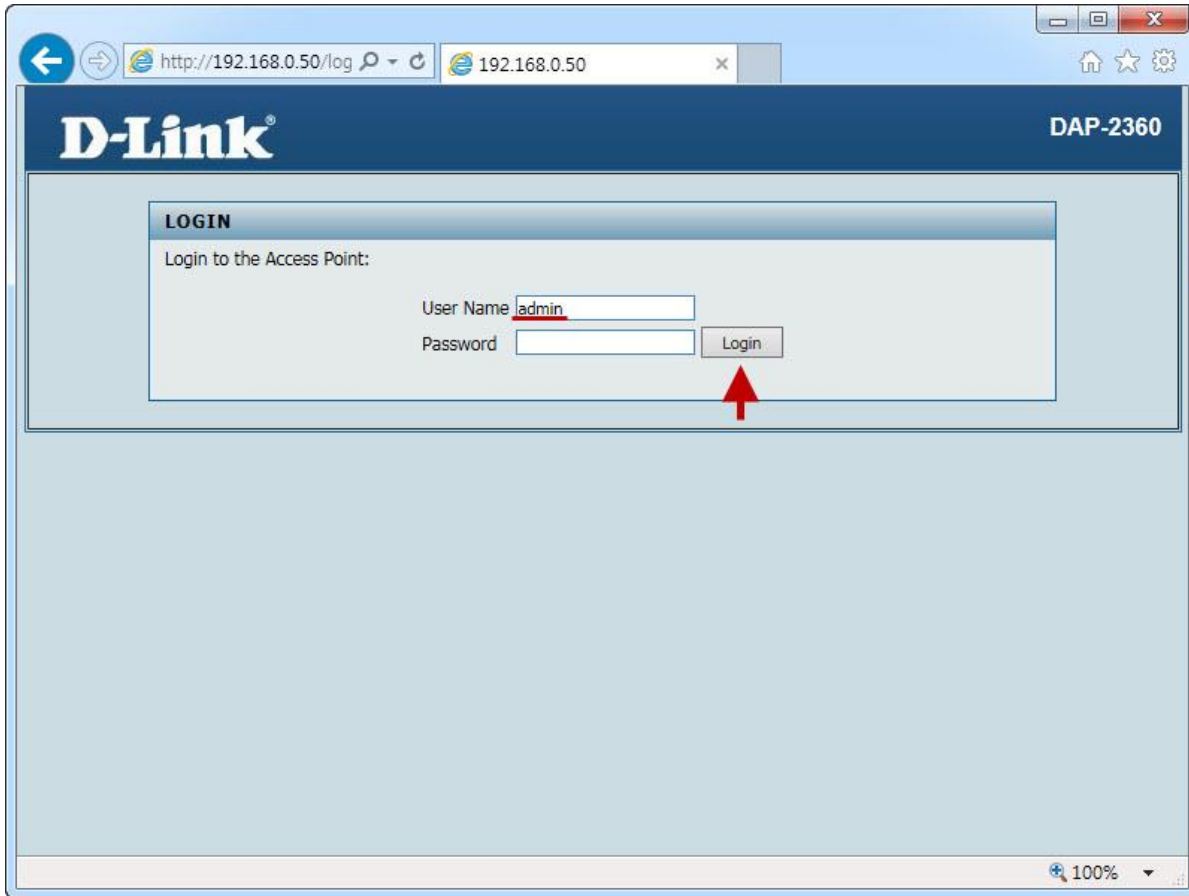
11) 컴퓨터에서 인터넷 창을 띄운 후 192.168.0.50 으로 접속합니다.

혹시 해당 페이지가 접속되지 않는 경우, http://192.168.0.50 으로 접속하시거나

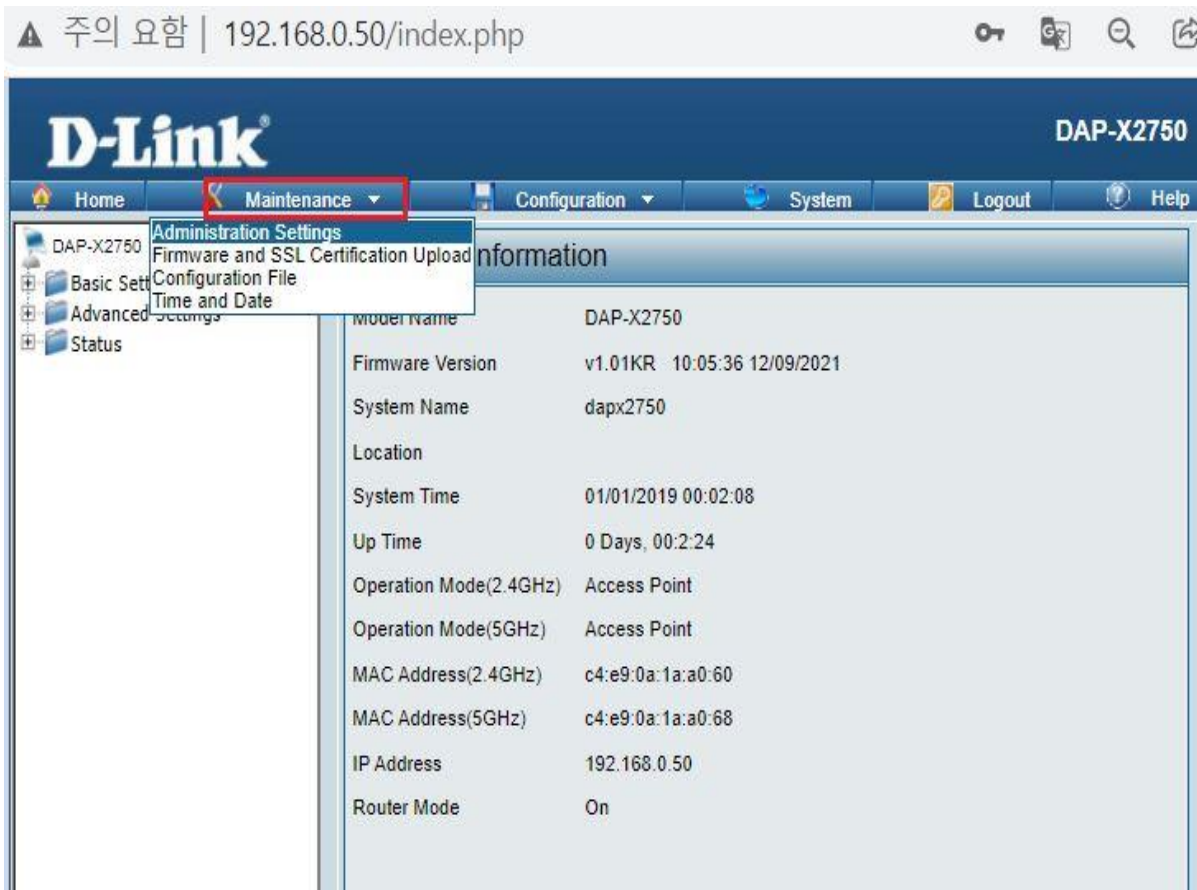
혹은 AP의 리셋 버튼을 15초간 누르셔서 리셋 후, 2분후에 접속해 보시기 바랍니다.



12) AP의 로그인 설정 화면이 나옵니다. 사용자 이름 : admin ap를 처음 설치하셨을때 설정한 관리자 비밀번호를 입력합니다. (영문,숫자,특수문자 조합해서 설정하셨던 비밀번호)



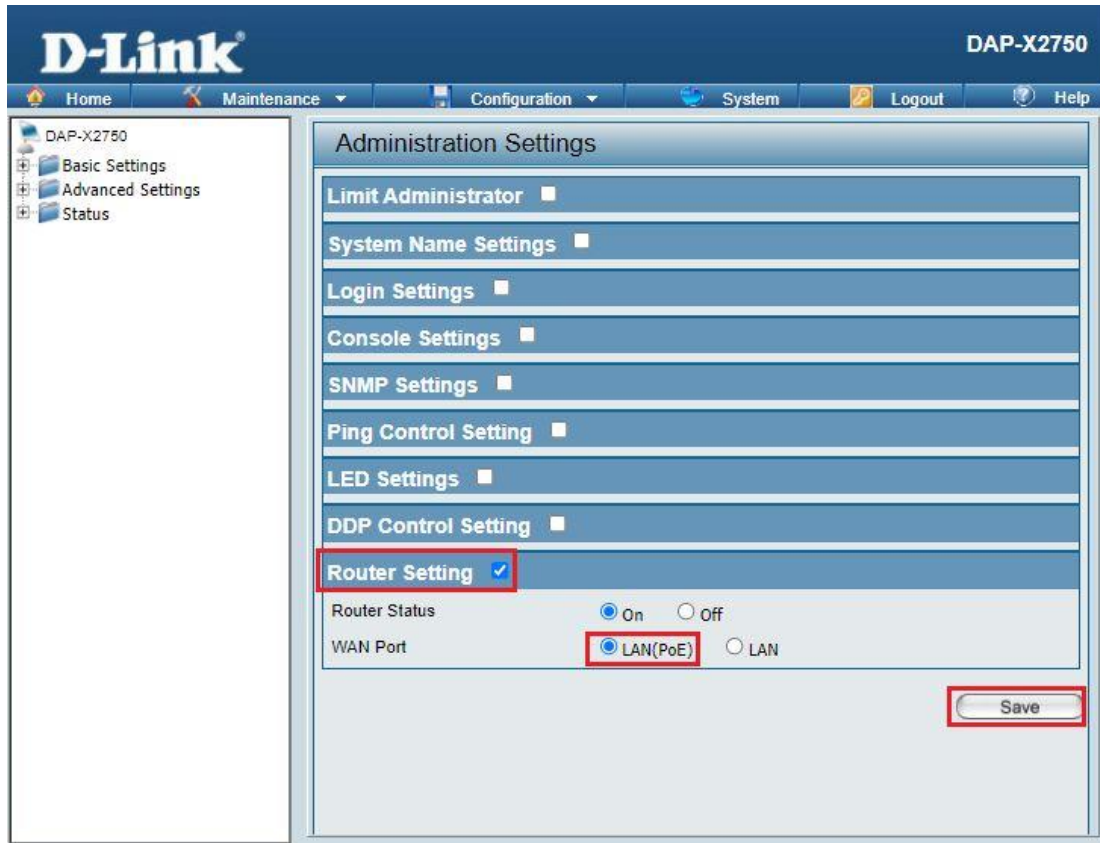
13) 화면 상단 "Maintenance" 메뉴를 클릭하여 Administration Settings" 메뉴를 클릭합니다.



14) 화면 상단 "Maintenance" 메뉴를 클릭하여 Administration Settings" 메뉴를 클릭합니다.

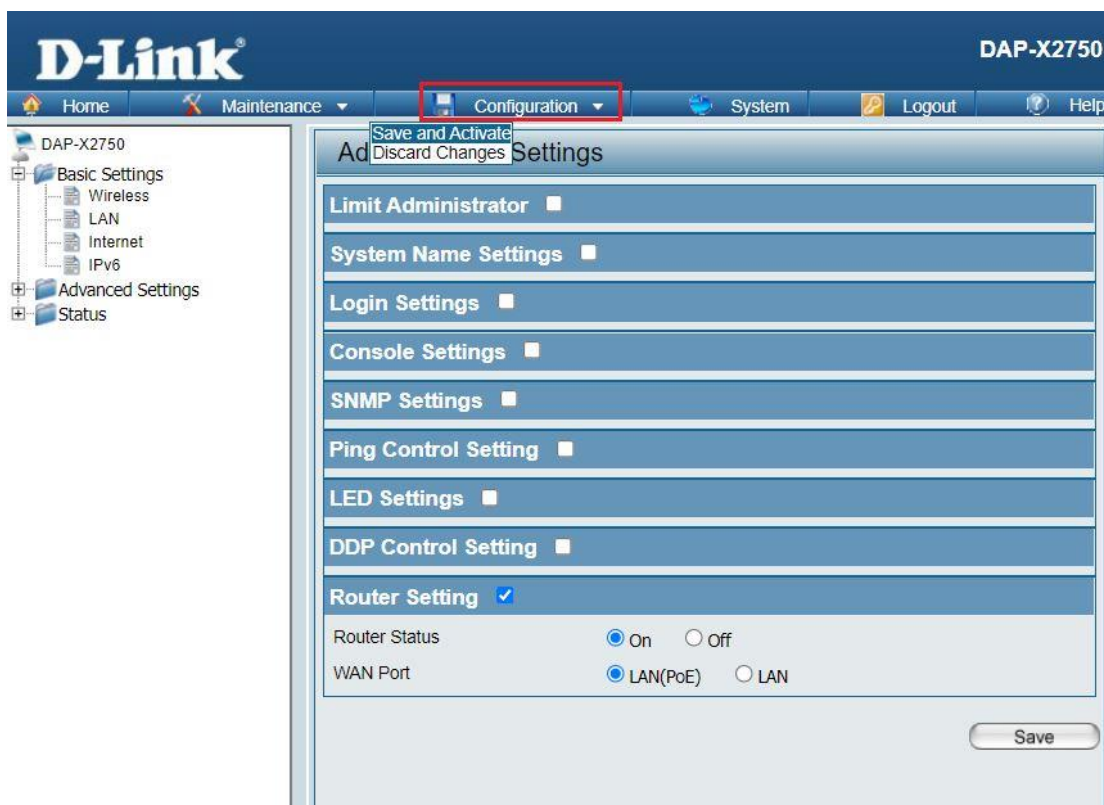
"Router Setting" 항목을 체크하면, "Router status" 항목을 "On" 체크하면 인터넷 WAN PORT 설정 가능합니다.

POE 포트를 WAN 포트로 사용하시려면 아래 그림과 같이 체크후 "SAVE" 메뉴를 클릭합니다.



15) 설정을 완전히 저장하시려면 화면 상단의 "Configuration" 메뉴의 "Save and Activate" 메뉴를 클릭하면

DAP-X2850의 라우터 모드 설정이 모두 완료됩니다.



끝.